

PROGRAMME FORMATIONS

EN AGRICULTURE BIOLOGIQUE
BIO NOUVELLE-AQUITAINE

DE SEPTEMBRE 2020 À JUIN 2021



• **BIO NOUVELLE-AQUITAINE** •
Fédération Régionale d'Agriculture Biologique

www.bionouvelleaquitaine.com



• AGROBIO 47 •



• AGROBIO GIRONDE •



• AGROBIO DEUX-SÈVRES •



• MAB 16 •



• AGROBIO 87 •



• VIENNE AGROBIO •



• AGROBIO PÉRIGORD •

AGROBIO
19
Agriculture
Biologique
en Gironde
www.agrobio19.com



• GAB 17 •



• AGROBIO 40 •

Bihako
Lurraren
Elkartea
POUR LA BIO DE DEMAIN

db
REUSE

- SOMMAIRE -

CONVERSION

PAGE 12



AGRONOMIE

PAGE 19



PRODUCTION VEGETALE

PAGE 24



PAGE 31



PAGE 39



PAGE 60



PRODUCTION VEGETALE

PAGE 64



PAGE 77



PRODUCTION ANIMALE

PAGE 80



PAGE 90



PAGE 94



VALORISATION DES PRODUITS

PAGE 97



PAGE 98



TRAVAIL SUR LA FERME

PAGE 109



PAGE 110



PAGE 111



PAGE 113



PAGE 115



CONVERSION



CONVERSION

RENSEIGNEMENTS ET INSCRIPTIONS POUR LES FORMATIONS ORGANISÉES PAR :

- **Bio Nouvelle-Aquitaine** : inscrivez-vous en ligne sur www.bionouvelleaquitaine.com ou contactez le service formations (05.49.29.17.18)
- **B.L.E** (05.59.37.25.45), **MAB 16** (05.45.63.00.59) et **AgroBio Périgord** (05.53.35.38.18) : prenez contact avec le responsable de stage au numéro ci-avant.

LA BIO : UNE BONNE IDÉE POUR MON EXPLOITATION ?

CONNAÎTRE LES ENJEUX DU PASSAGE EN BIO SUR SA FERME ET ÊTRE CAPABLE DE FAIRE UN ÉTAT DES LIEUX ET DE PRENDRE UNE DÉCISION SUR LA POURSUITE DES DÉMARCHES TECHNIQUE-ÉCONOMIQUES

PROGRAMME

- Réglementation AB, démarche de conversion, aides, grands principes techniques.
- Première approche d'impacts de la conversion sur les volets techniques, économiques et humains.
- Réalisation d'un autodiagnostic de positionnement.



PARTHENAY
(79)

2 SESSIONS

18 et 22 sept.
17 et 24 nov.

2 JOURS

INTERVENANTS : Romaric CHOUTEAU, CA 79
Anne BARBIER (Nord Deux-Sèvres) ou Zaïda ARNAU (Sud Deux-Sèvres), conseillères projets, Agrobio 79 / Bio Nouvelle-Aquitaine

PARTENARIAT : Chambre d'agriculture 79

RESPONSABLES DE STAGE : Anne BARBIER et Zaïda ARNAU, Agrobio 79 / Bio Nouvelle-Aquitaine



**MIGNALOUX
BEAUVOIR** (86)

4 SESSIONS

22 et 29 oct.
27 et 30 nov.

2 JOURS

INTERVENANTES : Audrey DUPUITS, CA 86
Claire VANHÉE, conseillère projets, Vienne Agrobio / Bio Nouvelle-Aquitaine

PARTENARIAT : Chambre d'agriculture 86

RESPONSABLE DE STAGE : Audrey DUPUITS, Chambre d'agriculture 86



**SAINTES ET
ST JEAN
D'ANGÉLY** (17)

2 SESSIONS

17 et 24 nov.
mars

2 JOURS

INTERVENANTES : Céline MARSOLIER, CA 17
Karine TROUILLARD, conseillère projets, GAB 17 / Bio Nouvelle-Aquitaine

PARTENARIAT : Chambre d'agriculture 17

RESPONSABLE DE STAGE : Céline MARSOLIER, Chambre d'agriculture 17



LA BIO : UNE BONNE IDÉE POUR MON EXPLOITATION ? SUITE



VILLENEUVE
SUR LOT (47)

2 SESSIONS

18 nov. et 30 mars

1 JOUR

INTERVENANTE : Anaïs LAMANTIA, conseillère projets,
Agrobio 47 / Bio Nouvelle-Aquitaine

RESPONSABLE DE STAGE :

Anaïs LAMANTIA, Agrobio 47 / Bio Nouvelle-Aquitaine



PANAZOL (87)

3 NOV

1 JOUR

INTERVENANTS : Rémi MARIVIN, conseiller projets,
Agrobio 87 et 19 / Bio Nouvelle-Aquitaine
Joséphine MARCELAUD, Chambre d'agriculture 87

PARTENARIAT : Chambre d'agriculture 87

RESPONSABLE DE STAGE :

Rémi MARIVIN, Agrobio 87 et 19 /
Bio Nouvelle-Aquitaine



CORRÈZE

FÉVRIER

1 JOUR

INTERVENANT : Rémi MARIVIN, conseiller projets,
Agrobio 87 et 19 / Bio Nouvelle-Aquitaine

RESPONSABLE DE STAGE :

Rémi MARIVIN, Agrobio 87 et 19 /
Bio Nouvelle-Aquitaine



L'AGRICULTURE BIOLOGIQUE, UNE BONNE IDÉE POUR MON DOMAINE VITICOLE ?

PRÉPARER TECHNIQUEMENT SA CONVERSION ET ANTICIPER LES CHANGEMENTS SOCIO-ÉCONOMIQUES

RESPONSABLE DE STAGE : Sylvain FRIES, Agrobio 33 / Bio Nouvelle-Aquitaine



TEUILLAC
(33)

17 NOV

1 JOUR

PROGRAMME

- Connaître les enjeux du passage en bio sur sa ferme.
- Être capable de faire un état des lieux et de prendre une décision sur la poursuite des démarches technico-économiques.

INTERVENANT : Sylvain FRIES, conseiller technique
viticulture bio, Agrobio 33 / Bio Nouvelle-Aquitaine

RÉUSSIR LA CONDUITE DE MON VERGER EN CONVERSION BIO



ÊTRE CAPABLE DE CONDUIRE UN VERGER EN CONVERSION BIOLOGIQUE

RESPONSABLE DE STAGE : Karine TROUILLARD, GAB 17 / Bio Nouvelle-Aquitaine



ST JEAN
D'ANGÉLY (17)

4 ET 11 DÉC

2 JOURS

PROGRAMME

- Maîtriser la réglementation en arboriculture biologique.
- Être capable de planifier et d'adapter la conduite du verger en conversion en terme de densité, de variétés (sur-greffage), de maîtrise de la conduite sanitaire et du travail du sol.
- Fruits à noyaux et fruits à pépins.

INTERVENANTS : Benoît PIRON, producteur et consultant en arboriculture fruitière bio
Karine TROUILLARD, conseillère projets, GAB 17 / Bio Nouvelle-Aquitaine

RÉUSSIR MA CONVERSION EN ARBORICULTURE BIO



PRÉPARER TECHNIQUEMENT SA CONVERSION ET ANTICIPER LES CHANGEMENTS TECHNIQUES ET SOCIO-ÉCONOMIQUES

PRÉ-REQUIS : Producteurs en conversion ou avec un projet de conversion, toutes espèces fruitières

RESPONSABLE DE STAGE : Anaïs LAMANTIA, Agrobio 47 / Bio Nouvelle-Aquitaine



VILLENEUVE
SUR LOT (47)

2-3 NOV

2 JOURS

+ 1 VISITE

INDIVIDUELLE
POSSIBLE



PROGRAMME

- Approche économique d'une conversion en arboriculture fruitière.
- Techniques de production en AB.
- Faisabilité et durée de conversion.
- Quels sont les besoins économiques de la gestion d'une période de mixité ?
- Visite de verger.

INTERVENANTE : Juliette DEMARET, conseillère en arboriculture bio



ÉLABORER MA STRATÉGIE DE CONVERSION EN ÉLEVAGE OVIN ALLAITANT BIOLOGIQUE



ÉTABLIR LE PLAN DES CHANGEMENTS À OPÉRER SUR SA FERME POUR UN FONCTIONNEMENT VIABLE ET VIVABLE EN AB

PRÉ-REQUIS : Producteurs en conversion ou avec un projet de diversification

PROGRAMME

- Cadre réglementaire, étapes administratives de la conversion, impact sur les pratiques.
- Principes d'une alimentation du troupeau ovin économe et productive.
- Finition des agneaux : à l'herbe, en bergerie, mixte.
- Principes d'une gestion intégrée du parasitisme des ovins.
- Conduite des cultures en bio : rotations, itinéraires techniques, fertilité, fertilisation.
- Repères technico-économiques.



VILLENEUVE-SUR-LOT (47)

17-18 SEPT
1-2 OCT

2 X 1,5 JOUR

INTERVENANT : Philippe DESMAISON, conseiller technique élevage bio, Agrobio 79 / Bio Nouvelle-Aquitaine

RESPONSABLE DE STAGE :

Anaïs LAMANTIA, Agrobio 47 / Bio Nouvelle-Aquitaine



NOUVELLE-AQUITAINE
(SUR DEMANDE)

À DÉFINIR

3 JOURS

INTERVENANT : Philippe DESMAISON, conseiller technique élevage bio, Agrobio 79 / Bio Nouvelle-Aquitaine

RESPONSABLE DE STAGE :

Philippe DESMAISON, Agrobio 79 / Bio Nouvelle-Aquitaine



RÉUSSIR MA CONVERSION EN ÉLEVAGE CAPRIN LAITIER BIOLOGIQUE

PRÉPARER TECHNIQUEMENT SA CONVERSION ET ANTICIPER LES CHANGEMENTS SOCIO-ÉCONOMIQUES

RESPONSABLE DE STAGE : Philippe DESMAISON, Agrobio 79 / Bio Nouvelle-Aquitaine



7, 14, 21 ET
28 JANVIER

4 JOURS

PROGRAMME

- Cadre réglementaire, étapes administratives de la conversion, impact sur les pratiques.
- Principes d'une alimentation du troupeau caprin économe et productive.
- Intégrer le pâturage des chèvres et des chevrettes.
- Principes d'une gestion intégrée du parasitisme des caprins au pâturage.
- Conduite des cultures en bio : rotations, itinéraires techniques, fertilité, fertilisation.
- Repères technico-économiques.

INTERVENANT : Philippe DESMAISON, conseiller technique élevage bio, Agrobio 79 / Bio Nouvelle-Aquitaine

RÉUSSIR MA CONVERSION BIO EN GRANDES CULTURES



PRÉPARER TECHNIQUEMENT SA CONVERSION, ANTICIPER LES CHANGEMENTS SOCIO-ÉCONOMIQUES ET ÊTRE CAPABLE DE CONSTRUIRE UN PROJET VIABLE SUR SA FERME

PRÉ-REQUIS : Producteurs en conversion ou avancés dans leur projet de conversion (connaissance de la réglementation AB)

PROGRAMME

- Changements techniques et réglementaires et comment s'y préparer.
- Bases agronomiques et techniques : la rotation, le choix des espèces, le travail du sol, la biodiversité fonctionnelle, la lutte contre les adventices, la fertilisation...
- Visites de fermes bio supports pendant la formation et étude de cas.



2 SESSIONS

23-24 et 30 nov.
+ mars/avril

2,5 JOURS

+ SUR LA FERME

INTERVENANTS : Anaïs BIOCHE, animatrice grandes cultures bio, MAB 16

Samuel NEAU, conseiller d'entreprise, CA 16
2 agriculteurs expérimentés

PARTENARIAT : Chambre d'Agriculture 16

RESPONSABLE DE STAGE : Anaïs BIOCHE, MAB 16



RÉUSSIR MA CONVERSION EN GRANDES CULTURES BIO SUITE



SECTEUR
ST JEAN
D'ANGÉLY (17)

2 SESSIONS

26 nov., 3 et 8 déc.

3 JOURS ☺

INTERVENANTS : Olivier GUÉRIN, CA 17
Karine TROUILLARD, conseillère projets, GAB 17 /
Bio Nouvelle-Aquitaine

RESPONSABLE DE STAGE : Karine TROUILLARD, GAB 17 /
Bio Nouvelle-Aquitaine



PONTONX SUR
L'ADOUR (40)

12 ET 13 NOV

2 JOURS ☺

INTERVENANT : Bruno PEYROU-BEAUDEANT,
conseiller technique grandes cultures bio, Agrobio 40 /
Bio Nouvelle-Aquitaine

RESPONSABLE DE STAGE : Bruno PEYROU-BEAUDEANT,
Agrobio 40 / Bio Nouvelle-Aquitaine



VILLENEUVE
SUR LOT (47)

1^{ER} ET 2 DÉC

2 JOURS ☺

INTERVENANT : Bruno PEYROU-BEAUDEANT,
conseiller technique grandes cultures bio, Agrobio 40 /
Bio Nouvelle-Aquitaine

RESPONSABLE DE STAGE : Anaïs LAMANTIA, Agrobio 47 /
Bio Nouvelle-Aquitaine



VIENNE

DÉC-FEV

3 JOURS ☺

INTERVENANTS : Thierry QUIRIN, CA 86
Claire VANHÉE, conseillère projets, Vienne Agrobio /
Bio Nouvelle-Aquitaine

PARTENARIAT : Chambre d'Agriculture 86

RESPONSABLE DE STAGE : Claire VANHÉE, Vienne Agrobio /
Bio Nouvelle-Aquitaine



DEUX-SÈVRES

**AUTOMNE-
HIVER**

3 JOURS ☺

INTERVENANT : à définir

RESPONSABLES DE STAGE : Anne BARBIER et Zaïda ARNAU,
Agrobio 79 / Bio Nouvelle-Aquitaine

AGRONOMIE





AGRONOMIE

PHYTOTHÉRAPIE ET BIODIVERSITÉ

RENSEIGNEMENTS ET INSCRIPTIONS POUR LES FORMATIONS ORGANISÉES PAR :

- Bio Nouvelle-Aquitaine : inscrivez-vous en ligne sur www.bionouvelleaquitaine.com ou contactez le service formations (05.49.29.17.18)
- B.L.E (05.59.37.25.45), MAB 16 (05.45.63.00.59) et AgroBio Périgord (05.53.35.38.18) : prenez contact avec le responsable de stage au numéro ci-avant.

→ AGRONOMIE

SAVOIR INTERPRÉTER MON ANALYSE DE SOL AFIN D'AMÉLIORER SA FERTILITÉ

ÊTRE AUTONOME POUR L'INTERPRÉTATION DE SON ANALYSE DE SOL (CHIMIQUE, PHYSIQUE ET BIOLOGIQUE)

PRÉ-REQUIS : Être récemment engagé(e) en AB ou faire partie du groupe parcelles de référence MAB 16.

RESPONSABLE DE STAGE : Anaïs BIOCHE, MAB 16



PUYMOYEN
(16)

20 JANVIER

1 JOUR



PROGRAMME

- Connaître les grands principes de l'analyse de sols, les indicateurs mesurés au niveau chimique, physique et biologique.
- Interpréter les résultats obtenus sur ma parcelle.
- Être capable de mettre en évidence des leviers techniques pour améliorer la fertilité de mon sol.

INTERVENANT : Celesta-Lab

CONDUITE AGRONOMIQUE DE MES PRAIRIES

CONNAÎTRE SON SOL ET ADAPTER SA CONDUITE AGRONOMIQUE

RESPONSABLE DE STAGE : Hélène PROIX, B.L.E



PAYS
BASQUE

PRINTEMPS

4 DEMI-
JOURNÉES



PROGRAMME

- Fonctionnement du sol.
- Gestion organique (fertilisation, compost...).
- Travail du sol.
- Itinéraire technique des cultures.
- Conduite des prairies.

INTERVENANTE : Maïte GOIENETXE,
animatrice technique bio, B.L.E



DÉTRUIRE MES PRAIRIES SANS LABOUR EN AGRICULTURE BIOLOGIQUE



DÉCOUVERTE DES DIFFÉRENTES PRATIQUES ET OUTILS
PERMETTANT LA DESTRUCTION D'UNE PRAIRIE SANS AVOIR
RECOURS AU LABOUR (SELON LES TYPES DE SOLS, LA CULTURE
À IMPLANter, ...)

RESPONSABLE DE STAGE : Fabrice ROCHE, Agrobio 87 et 19 / Bio Nouvelle-Aquitaine



HAUTE-
VIENNE

À DÉFINIR

1 JOUR

PROGRAMME

- Présentation des techniques et matériels.
- Témoignage d'un agriculteur ayant une expérience.

INTERVENANTS : Agriculteur du 87 qui emploie la pratique,
Fabrice ROCHE, conseiller technique élevage bio,
Agrobio 87 et 19 / Bio Nouvelle-Aquitaine

CONNAÎTRE ET OPTIMISER LA CONDUITE AGRONOMIQUE DE MES SOLS

ÊTRE CAPABLE D'AMÉLIORER LES ITINÉRAIRES TECHNIQUES
AGRONOMIQUES DANS UNE APPROCHE ÉCONOME ET
AUTONOME EN AB

RESPONSABLE DE STAGE : Maïte GOIENETXE, B.L.E



INTÉRIEUR ET
CÔTE (64)

HIVER

2 JOURS

PROGRAMME

Quelles stratégies mettre en place pour :

- Conduire les engrais verts et les couverts végétaux.
- Choisir la fertilisation organique et piloter l'azote en AB.
- Décider de travailler le sol ou non.
- Gérer le chaulage.
- Diminuer les risques de parasites et maladies du sol.
- Améliorer la portance des sols.

INTERVENANT : Dominique MASSENOT, AMISOL



→ BIODIVERSITÉ

ACCUEILLIR ET FAVORISER LA BIODIVERSITÉ SAUVAGE SUR MA FERME

AMÉLIORER L'ACCUEIL DE LA FAUNE SAUVAGE SUR SA FERME ET BÉNÉFICIER DE SES BIENFAITS

RESPONSABLE DE STAGE : Esther PICQ, AgroBio Périgord



ST-HILAIRE-
D'ESTISSAC
(24)

MARS

1 JOUR



PROGRAMME

- Généralités sur la biodiversité sauvage.
- Intérêt de la biodiversité sur sa ferme, lien agriculture/biodiversité, quelle utilité ?
- Eléments du paysage indispensables pour le maintien de la faune sauvage.
- Grands types d'aménagements favorables.
- Critères d'évaluation par l'observation d'espèces indicatrices.
- Atelier pratique sur le terrain et visite de ferme.

INTERVENANTS : Yohan CHARBONNIER et Amandine THEILLOUT, chargés de mission biodiversité, LPO

PARTENARIAT : LPO

CONSTRUCTION DE NICHOURS

APPRENDRE À CONSTRUIRE DES NICHOURS POUR LA BIODIVERSITÉ ANIMALE

RESPONSABLE DE STAGE : Thomas SUDER, AgroBio Périgord



BERGERAC
(24)

HIVER

1 JOUR



PROGRAMME

- Construction de nichoir à oiseaux et chauve-souris.

INTERVENANT : Brice LE MAIRE, Agribiodrôme



PRODUIRE ET UTILISER MES EXTRAITS DE PLANTES EN AGRICULTURE BIOLOGIQUE

ÊTRE CAPABLE DE CONNAÎTRE, DE PRODUIRE ET D'UTILISER
CORRECTEMENT LES PLANTES EN SOIN AUX CULTURES

PROGRAMME

- Rappel des points réglementaires sur l'utilisation des PNPP.
- Fonctionnement de la plante et du sol.
- Fondements de la phytothérapie agricole.
- Différentes préparations utilisées.
- Fabrication des EF, tisanes... en pratique et leur utilisation.
- Evaluation du stade de fermentation par les mesures (pH, redox, conductivité).

INTERVENANT : Patrick GOATER, fabricant et utilisateur de purins végétaux, Purins et Cie



OSTABAT
(64)

HIVER

1 JOUR ☺

RESPONSABLE DE STAGE :
Maïte GOIENETXE, B.L.E



LANDES
(ALENTOURS
DE DAX)

25-26 FÉV

2 JOURS ☺

RESPONSABLE DE STAGE :
Cédric HERVOUET, Agrobio 40
/ Bio Nouvelle-Aquitaine

OBTENIR OU RENOUVELER MON CERTIFICAT CERTIPHYTO



OBTENIR OU RENOUVELER SON CERTIPHYTO EN SUIVANT
UNE FORMATION ADAPTÉE À L'AGRICULTURE BIOLOGIQUE
ET AUX PRODUITS EMPLOYÉS

RESPONSABLE DE STAGE : Zaïda ARNAU et Anne BARBIER, Agrobio 79 /
Bio Nouvelle-Aquitaine



DEUX-
SÈVRES

À DÉFINIR

PROGRAMME

- Améliorer vos pratiques en vue de protéger votre santé et l'environnement avec des produits utilisables en agriculture biologique.
- Mettre en œuvre des pratiques agricoles et agronomiques innovantes afin de réduire votre consommation en produits.

INTERVENANT : à définir

Vous pouvez trouver d'autres formations en agronomie, biodiversité et phytothérapie dans les rubriques dédiées aux productions, recherchez l'icône



PRODUCTION VÉGÉTALE



ARBORICULTURE ET PETITS FRUITS



RENSEIGNEMENTS ET INSCRIPTIONS POUR LES FORMATIONS ORGANISÉES PAR :

- **Bio Nouvelle-Aquitaine** : inscrivez-vous en ligne sur www.bionouvelleaquitaine.com ou contactez le service formations (05.49.29.17.18)
- **B.L.E** (05.59.37.25.45), **MAB 16** (05.45.63.00.59) et **AgroBio Périgord** (05.53.35.38.18) : prenez contact avec le responsable de stage au numéro ci-avant.

➔ CRÉATION D'UN ATELIER ARBORICULTURE / PETITS FRUITS EN AB

DÉMARRER MA PRODUCTION DE PETITS FRUITS BIO OU CONVERTIR MON ATELIER

ÊTRE CAPABLE DE METTRE EN PLACE UN ATELIER PETITS FRUITS
(FRAISES, FRAMBOISES, GROSEILLES, CASSIS)

PROGRAMME

- Itinéraires techniques : choix de la parcelle, précédent cultural, analyse et fumure de sol, choix des variétés, plantation et paillage, irrigation, plein air ou sous abri, protection phytosanitaire, taille palissage...
- Approche économique : équipements et investissements liés, coûts de production.
- Valorisation des productions et étude des petits fruits rouges.



CREUSE
CORRÈZE

OCT OU DÉC

1 JOUR



SPÉCIFICITÉS

- La session du Limousin abordera les points cités ci-dessus, davantage dans l'esprit d'un partage d'expérience avec le producteur accueillant que d'un apport descendant d'éléments techniques.
- La thématique myrtille sera également traitée.

INTERVENANTS : Producteur de petits fruits bio
Animateur technique Agrobio 19

RESPONSABLE DE STAGE : Rémi MARIVIN, Agrobio 87 et 19 /
Bio Nouvelle-Aquitaine



CHARENTE

9-10 DÉC

2 JOURS



EN + DU PROGRAMME INITIAL

- Actinidias (kiwis)

INTERVENANT : Charles SOUILLLOT, formateur, conseiller
indépendant en maraîchage

RESPONSABLE DE STAGE : Evelyne BONILLA, MAB 16



CHIFFRER MON PROJET D'INSTALLATION EN ARBORICULTURE BIO

ÊTRE CAPABLE DE CHIFFRER SON PROJET D'INSTALLATION
EN ARBORICULTURE BIO ET DE GÉRER SA TRÉSORERIE
LES 1^{ÈRES} ANNÉES DE PRODUCTION

RESPONSABLE DE STAGE : Maïte GOIENETXE, B.L.E



OSTABAT
(64)

HIVER

1 JOUR

PROGRAMME

- Les indispensables à l'installation : nature et coût.
- Gestion de la trésorerie en attendant la production.
- Clés de réussite d'un projet arbo au niveau production, stockage, commercialisation.

INTERVENANT : Thierry RAMAT, arboriculteur-formateur

CRÉER MON VERGER BIO PERMACULTUREL

APPRENDRE À CONCEVOIR, ENTREtenir
ET FAIRE FRUCTIFIER SON VERGER PERMACOLE

RESPONSABLE DE STAGE : Evelyne BONILLA, MAB 16



CHARENTE

À DÉFINIR

2 JOURS

PROGRAMME

- Bases pour concevoir un verger permacole.
- Choisir un site idéal, modifier un site inadapté.
- Orienter un verger, un jardin-forêt, des haies fruitières.
- Savoir espacer les plantes et arbres.
- Rendre le verger auto fertile.
- Augmenter la résistance naturelle aux maladies et aux parasites...

INTERVENANT : Franck NATHIÉ, formateur de
La forêt nourricière

INSTALLER ET CONDUIRE MON VERGER BIO

DIMENSIONNER SON PROJET ET MAÎTRISER LES BASES TECHNIQUE-ÉCONOMIQUES

PRÉ-REQUIS : *Projet de création d'un atelier de diversification en arboriculture ou projet d'installation avancé*

PROGRAMME

- Définition des objectifs visés par son projet.
- Éléments techniques et économiques pour l'implantation d'un verger : les différents types de vergers, préparation à la plantation, choix des espèces/variétés, coût, matériel disponible, investissements, temps de travail, débouchés...
- Éléments technico-économiques sur la conduite du verger : taille, charge, éclaircissage, travail du sol, gestion de l'enherbement, gestion des maladies/ravageurs, irrigation, ...
- Calendrier des travaux, gestion de la main d'œuvre et des pics de travail.
- Visite de vergers.



CHARENTE

**7 ET 14
OCTOBRE**

2 JOURS

INTERVENANT : Benoît PIRON, arboriculteur bio et conseiller, Arbobio Conseil 79

RESPONSABLE DE STAGE : Evelyne BONILLA, MAB 16



VILLENEUVE
SUR LOT (47)

12-13 NOV

2 JOURS

INTERVENANTE : Juliette DEMARET, conseillère en arboriculture bio

RESPONSABLE DE STAGE : Anaïs LAMANTIA, Agrobio 47 / Bio Nouvelle-Aquitaine





IMPLANter DE NOUVELLES ESPÈCES FRUITIÈRES ADAPTÉES AU CHANGEMENT CLIMATIQUE

DÉCOUVRIR DE NOUVELLES ESPÈCES FRUITIÈRES
VENUES D'AILLEURS POUVANT S'ADAPTER
AUX CONDITIONS CLIMATIQUES DEUX-SÈVRIENNES

RESPONSABLE DE STAGE : Zaïda ARNAU, Agrobio 79 / Bio Nouvelle-Aquitaine



DEUX-SÈVRES

DÉC-JANV

2 JOURS



PROGRAMME

- Découverte de nouveaux fruitiers.
- Les conditions de culture.
- Comment commercialiser ces nouveaux fruits ?
- Visite de vergers ou pépinières.

INTERVENANT : à définir



FERTILISATION ET GESTION DES MALADIES / RAVAGEURS DU VERGER

COMMENT FERTILISER ET OCCUPER MON SOL AVEC LES COUVERTS ET ENGRAIS VERTS EN CULTURES PÉRENNES

CONNAÎTRE LA TECHNIQUE DES ENGRAIS VERTS
EN ARBORICULTURE FRUITIÈRE BIO

RESPONSABLE DE STAGE : Margot ARCHAMBEAU, Agrobio 47 /
Bio Nouvelle-Aquitaine



VILLENEUVE
SUR LOT (47)

28-29 OCT

2 JOURS



PROGRAMME

Présentation des bases et de la mise en application dans une ferme bio :

- Choix des espèces et caractéristiques des familles.
- Utilisation en fonction de ses itinéraires, détermination des besoins et des actions à mettre en œuvre pour y répondre.
- Point sur les dernières connaissances agronomiques et techniques sur ces sujets.
- Perspectives intéressantes en agriculture biologique.

INTERVENANT : Eric MAILLE, technicien viticulture bio,
AgroBio Périgord

RECONNAISSANCE ET LUTTES ALTERNATIVES AUX MALADIES ET RAVAGEURS EN ARBORICULTURE BIO

UTILISER DES MÉTHODES PRÉVENTIVES ET CURATIVES,
SANS DANGER POUR LA SANTÉ NI POUR L'ENVIRONNEMENT

PROGRAMME

- Connaître les méthodes alternatives (phytothérapie, homéopathie, aromathérapie) aux intrants chimiques de synthèse pour la protection des arbres fruitiers bio contre les maladies et ravageurs.
- Savoir reconnaître les principales maladies et ravageurs des arbres fruitiers et évaluer les seuils de nuisibilité.
- Être capable d'établir un calendrier de traitement adapté en arboriculture bio.
- Retours d'expérimentations



VILLENEUVE
SUR LOT (47)

2-3 MARS

2 JOURS 

INTERVENANT : Jean-Luc PETIT, consultant en agriculture biologique et bio-dynamique, ArboBio Consultant

RESPONSABLE DE STAGE : Margot ARCHAMBEAU, Agrobio 47 / Bio Nouvelle-Aquitaine



CHARENTE

MAI

2 JOURS 

INTERVENANT : Benoît PIRON, arboriculteur bio et conseiller, Arbobio Conseil 79

RESPONSABLE DE STAGE : Evelyne BONILLA, MAB 16

CONDUITE DE MON VERGER AGRO-ÉCOLOGIQUE

MAÎTRISER LES ÉTAPES D'IMPLANTATION, DE TAILLE
ET DE SOINS AUX ARBRES

RESPONSABLE DE STAGE : Karine TROUILLARD, GAB 17 / Bio Nouvelle-Aquitaine



ST JEAN
D'ANGELY (17)

**JANV ET
MARS**

2 JOURS 

PROGRAMME

- Principaux modes de taille : identification, fonction et exercices. Prophylaxie adaptée à la taille.
- Calendrier de traitement adapté en arboriculture bio.
- Différents types de greffe (greffe en fente, greffe à l'anglaise) et soins adaptés.
- Exercices pratiques de greffage.

INTERVENANT : Benoît PIRON, arboriculteur bio et conseiller, Arbobio Conseil 79

PARTENARIAT : Arbobio conseil 79



→ LE GREFFAGE ET LA TAILLE DES ARBRES FRUITIERS

APPRENDRE À TAILLER MES ARBRES FRUITIERS

APPRENDRE ET PRATIQUER LES DIFFÉRENTES TECHNIQUES DE TAILLE DES ARBRES FRUITIERS

RESPONSABLE DE STAGE : Evelyne BONILLA, MAB 16



CHARENTE

FÉVRIER

1 JOUR ☑

PROGRAMME

- Physiologie de l'arbre, les différents types de rameaux, croissance de l'arbre.
- Processus de fructification, le renouvellement des rameaux, la régulation de l'alternance et de la vigueur.

INTERVENANT : Benoît PIRON, arboriculteur bio et conseiller, Arbobio Conseil 79

LE GREFFAGE EN ARBORICULTURE FRUITIÈRE BIO

COMMENT ÊTRE AUTONOME DANS LA MANIPULATION DE SON MATÉRIEL VÉGÉTAL FRUITIER ? LES BASES DU GREFFAGE ET DU TRAVAIL DE PÉPINIÉRISTE

RESPONSABLE DE STAGE : Margot ARCHAMBEAU, Agrobio 47 / Bio Nouvelle-Aquitaine



VILLENEUVE
SUR LOT (47)

JANV-FÉV

1 JOUR ☑

PROGRAMME

- Comment créer sa propre pépinière à petite échelle : calendrier selon les espèces, tâches, intérêt, plan, matériel, chiffrage ? (une partie théorique, et visite pépinière).
- Greffage et surgreffage : les bases pour être autonome.

INTERVENANT : Daniel TAPIE, pépiniériste



→ PRODUIRE DES FRUITS BIO DE QUALITÉ

OPTIMISER LA CONDUITE DE MON VERGER DE PETITS FRUITS EN AB

ÊTRE CAPABLE DE CONDUIRE LES CULTURES DE PETITS FRUITS POUR UN RÉSULTAT SATISFAISANT

RESPONSABLE DE STAGE : Maïte GOIENETXE, B.L.E



OSTABAT
(64)

HIVER

1 JOUR ☑

PROGRAMME

- Rappel des principes théoriques de la conduite des principaux petits fruits.
- Optimisation de la conduite technique sur le plan agronomique, technique et sanitaire.
- Échanges de pratiques sur stockage et valorisation.

INTERVENANTE : Juliette DEMARET, conseillère en arboriculture bio

OPTIMISER LA CONDUITE DE MON VERGER ADULTE EN POMMIER-POIRIER

ÊTRE CAPABLE D'OPTIMISER LA CONDUITE DE SON VERGER POUR DIMINUER LES RISQUES SANITAIRES ET AUGMENTER LA QUALITÉ DES PRODUITS

RESPONSABLE DE STAGE : Maïte GOIENETXE, B.L.E



OSTABAT
(64)

HIVER

1 JOUR

PROGRAMME

- Rappel des principes physiologiques.
- Rappel des méthodes de gestion de la charge de fruits sur l'arbre.
- Optimisation de la conduite agronomique, technique et sanitaire.
- Utilisation de techniques alternatives complémentaires (phytothérapie, biodynamie).

INTERVENANTE : Juliette DEMARET, conseillère en arboriculture bio

LES ENSEIGNEMENTS DE LA BIODYNAMIE EN ARBORICULTURE FRUITIÈRE



APPROCHER LA NATURE DE L'ARBRE, COMPRENDRE L'ARBRE EN TANT QU'ÊTRE VIVANT EN LIEN AVEC SON ENVIRONNEMENT ET LA CONDUITE EN AGRICULTURE BIODYNAMIQUE

RESPONSABLE DE STAGE : Margot ARCHAMBEAU, Agrobio 47 / Bio Nouvelle-Aquitaine



VILLENEUVE
SUR LOT (47)

17-18 DÉC

2 JOURS

PROGRAMME

- à définir

INTERVENANTS : Jean-Michel FLORIN, coordinateur du Mouvement de l'Agriculture Bio-Dynamique
Juliette DEMARET, conseillère en arboriculture bio



GRANDES CULTURES

RENSEIGNEMENTS ET INSCRIPTIONS POUR LES FORMATIONS ORGANISÉES PAR :

- **Bio Nouvelle-Aquitaine** : inscrivez-vous en ligne sur www.bionouvelleaquitaine.com ou contactez le service formations (05.49.29.17.18)
- **B.L.E** (05.59.37.25.45), **MAB 16** (05.45.63.00.59) et **AgroBio Périgord** (05.53.35.38.18) : prenez contact avec le responsable de stage au numéro ci-avant.

➔ TECHNIQUES DE PRODUCTION

INTRODUCTION À LA SIMPLIFICATION DU TRAVAIL DE MON SOL

COMPRENDRE LES ENJEUX ET APPRÉHENDER LES TECHNIQUES

RESPONSABLE DE STAGE : Margot ARCHAMBEAU, AgroBio 47 / Bio Nouvelle-Aquitaine



19-20 JANV

2 JOURS ☺

PROGRAMME

- Présentation expérimentation, mise en situation personnelle (rotation, problématique et scénario).
- Discussion autour des scénarios, témoignage d'un agriculteur du Gers.

INTERVENANT : Quentin SENGERS, animateur technique grandes cultures, GABB32

GESTION DE LA FERTILISATION EN BIO

GÉRER LA FERTILISATION DE SES CULTURES BIO EN LIMITANT LES INTRANTS EXTÉRIEURS



PROGRAMME

- Évolution de la réglementation biologique en matière d'effluents fertilisants autorisés.
- Fertilisation des cultures sans intrants extérieurs.
- Optimisation de la rotation et des intercultures.
- Facteurs de fertilité des sols en AB.



JANV-FÉV

1 JOUR ☺

INTERVENANT : Bruno PEYROU-BEAUDEANT, conseiller technique grandes cultures, AgroBio 40 / Bio Nouvelle-Aquitaine

RESPONSABLE DE STAGE : Bruno PEYROU-BEAUDEANT, AgroBio 40 / Bio Nouvelle-Aquitaine



FÉVRIER

1 JOUR ☺

INTERVENANT : à définir

RESPONSABLE DE STAGE : Anne BARBIER, AgroBio 79 / Bio Nouvelle-Aquitaine

ÊTRE AUTONOME POUR RÉALISER MON PLAN PRÉVISIONNEL DE FUMURE EN GRANDES CULTURES BIO

APPRÉHENDER LA RÉGLEMENTATION ET RÉALISER SON PLAN PRÉVISIONNEL DE FUMURE EN GRANDES CULTURES BIO

PROGRAMME

- Répondre à la réglementation locale et au cahier des charges bio.
- Comprendre les bases du raisonnement de la fertilisation par la construction de son plan de fertilisation.
- Réaliser par soi-même son plan prévisionnel de fumure.



PUYMOYEN
(16)

2 FÉVRIER

1 JOUR 

PRÉ-REQUIS : Être en AB ou récemment engagé(e) en AB

INTERVENANTE : Anaïs BLOCHE, animatrice grandes cultures bio,
MAB 16

RESPONSABLE DE STAGE : Anaïs BLOCHE, MAB 16



VILLENEUVE
SUR LOT (47)

À DÉFINIR

1 JOUR 

INTERVENANT : à définir

RESPONSABLE DE STAGE : Anaïs LAMANTIA, Agrobio 47 /
Bio Nouvelle-Aquitaine



MAÎTRISER LES RISQUES LIÉS À L'INTRODUCTION DE LÉGumineuses DANS MA ROTATION EN BIO

COMPRENDRE ET MAÎTRISER LES RISQUES DE L'INTRODUCTION DE LÉGumineuses DANS SA ROTATION EN GRANDES CULTURES BIO

PRÉ-REQUIS : Être en AB ou récemment engagé(e) en AB

RESPONSABLE DE STAGE : Anaïs BIOCHE, MAB 16



PUYMOYEN
(16)

8 DÉC

1 JOUR 

PROGRAMME

- Connaître les principales maladies rencontrées sur légumineuses (lentille, pois, féverole et pois chiche) et les moyens d'actions en AB.
- Être capable d'identifier sur le terrain les symptômes des maladies des légumineuses et proposer des techniques culturales adaptées.

INTERVENANTE : Anne MOUSSART, phytopathologiste, Terres Inovia et INRAE de Rennes

ROTATION DE MES CULTURES

CONSTRUIRE ET/OU OPTIMISER SA OU SES ROTATIONS

PROGRAMME

- Fondamentaux agronomiques, aspects réglementaires, aspects techniques, aspects pédo-climatiques, aspect économiques, aspects faisabilité (main d'œuvre et matériel), aspect filières et logistique.

INTERVENANT : Bruno PEYROU-BEAUDEANT, conseiller technique grandes cultures, Agrobio 40 / Bio Nouvelle-Aquitaine



PONTOUX
SUR ADOUR
(40)

17-18 DÉC

1,5 À 2 JOURS 

RESPONSABLE DE STAGE :
Bruno PEYROU-BEAUDEANT,
Agrobio 40 /
Bio Nouvelle-Aquitaine



VILLENEUVE
SUR LOT (47)

22-23 FÉV

2 JOURS 

RESPONSABLE DE STAGE :
Margot ARCHAMBEAU,
Agrobio 47 /
Bio Nouvelle-Aquitaine

LUTTER CONTRE L'AMBROISIE, LE DATURA ET AUTRES PLANTES INVASIVES EN GRANDES CULTURES BIOLOGIQUES

AVOIR LES CLÉS TECHNIQUES POUR LUTTER CONTRE LES PLANTES INVASIVES EN BIO

PROGRAMME

- Connaître les plantes invasives et leurs risques (nuisibilité, cycle biologique, profondeur et mode de germination, taux annuel de décroissance).
- Identifier les moyens préventifs, les pratiques curatives à mettre en œuvre au champ ainsi que les moyens d'informations (méthodes et outils).



PUYMOYEN
(16)

**AUTOMNE
PRINTEMPS**

1 JOUR 

PRÉ-REQUIS : être en AB ou récemment engagé(e) en AB
INTERVENANT : à définir

RESPONSABLE DE STAGE : Anaïs BIOCHE, MAB 16



DEUX-
SÈVRES

MARS

2 JOURS 

EN + DU PROGRAMME INITIAL

- Résultats des expérimentations menées sur les plantes invasives.
- Les plantes bio-indicatrices : en savoir plus sur ses techniques et son sol grâce aux adventices.

INTERVENANT : à définir

RESPONSABLE DE STAGE : Zaïda ARNAU, Agrobio 79 /
Bio Nouvelle-Aquitaine

SÉLECTIONNER MON MAÏS POPULATION

MAÎTRISER LES BASES DE LA SÉLECTION POUR L'ADAPTER À SES OBJECTIFS

PRÉ-REQUIS : Avoir suivi la formation cultiver son maïs population

RESPONSABLE DE STAGE : Hélène PROIX, B.L.E



PYRÉNÉES-
ATLANTIQUES

OCTOBRE

1 JOUR 

PROGRAMME

- Rappels physiologiques et génétiques.
- Bases de la sélection.
- Stockage.
- Visites de parcelles.
- Atelier de sélection au champs.

INTERVENANT : Robin NOËL, animateur technique,
Maison des semences d'AgroBio Périgord



CULTIVER ET SÉLECTIONNER DES VARIÉTÉS DE MAÏS ET TOURNESOL POPULATION SUR MA FERME

ÊTRE CAPABLE DE METTRE EN PLACE UNE SÉLECTION EFFICACE DU MAÏS ET DU TOURNESOL POPULATION ET PRODUIRE SA PROPRE SEMENCE À LA FERME



RESPONSABLE DE STAGE : Robin NOËL, Agrobio Périgord



AVRIL

1 JOUR 

PROGRAMME

- Règlementation en vigueur sur les semences.
- Intérêts et contraintes des variétés de population et de l'autoproduction de semences.
- Présentation des différents types de sélection, zoom sur la sélection massale.
- Échanges sur les critères de sélection.
- Accompagnement à la construction d'un model de sélection.
- Éléments de base pour organiser son chantier de sélection (matériel, temps...).
- Présentation des points clés du stockage.

INTERVENANT : Robin NOËL, animateur technique, Maison des semences d'Agrobio Périgord

→ MOISSON, TRIAGE ET STOCKAGE

INTERÊTS ET TECHNIQUES DU FAUCHAGE AVANT MOISSON : EXEMPLE CONCRET SUR SARRASIN

DÉCOUVRIR LA TECHNIQUE DE FAUCHE AVANT MOISSON, POUR PRÉSERVER AU MIEUX LA QUALITÉ DES CULTURES FACE AUX ALÉAS

RESPONSABLE DE STAGE : Rémi MARIVIN, Agrobio 87 et 19 / Bio Nouvelle-Aquitaine



OCTOBRE

1 JOUR 

PROGRAMME

- Présentation de la pratique et intérêts en fonction des cultures : dates de récoltes, conservation du PS, temps de travail, ...
- Comparaison des matériels (spécifiques et adaptés) et itinéraires techniques.
- Aspects économiques : investissements, intérêt d'un achat à plusieurs, prestations de service.
- Démonstration de fauches et récoltes d'andains.

INTERVENANTS : Bruno PEYROU-BEAUDEANT, conseiller technique grandes cultures, Agrobio 40 / Bio Nouvelle-Aquitaine
Agriculteur bio utilisant cette pratique et/ou ETA

TRIER ET STOCKER MES CÉRÉALES BIO : ENGRANGER AVEC SOIN MES GRAINS

ÊTRE AUTONOME DANS LE TRI DE SES CÉRÉALES À
DES FINS DE TRANSFORMATION ALIMENTAIRE OU DE
PRODUCTION DE SEMENCES

PROGRAMME

- Présentation des différents matériels de triage et leurs fonctionnements.
- Comment choisir le matériel adapté à ses besoins et son budget.
- Procédure d'échantillonnage.
- Optimisation de la qualité du stockage et du tri.
- Astuces pour assurer une production de semences fermières de qualité.
- Visite d'une ferme utilisant différents types de triage.



PUYMOYEN
(16)

7 OCTOBRE

1 JOUR 

PRÉ-REQUIS : Être en AB ou récemment engagé(e) en AB

INTERVENANT : Patrick MADIOT, All Seeds Training

RESPONSABLE DE STAGE : Anaïs BIOCHE, MAB 16



LE THOU
(17)

8 OCTOBRE

1 JOUR 

INTERVENANT : Patrick MADIOT, spécialiste et formateur en triage à la ferme, All Seeds Training

PARTENARIAT : M. BERNARDEAU (prêt de matériel de triage)

RESPONSABLE DE STAGE : Karine TROUILLARD, GAB 17 /
Bio Nouvelle-Aquitaine



DORDOGNE

MI-OCTOBRE

1 JOUR 

PRÉ-REQUIS : Être en AB ou récemment engagé(e) en AB

INTERVENANT : Patrick MADIOT, All Seeds Training

RESPONSABLE DE STAGE : Séverine ALFIERI, AgroBio Périgord



VILLENEUVE
SUR LOT (47)

14 JANVIER

1 JOUR 

INTERVENANT : Patrick CAZALIS, formateur indépendant en triage à la ferme

RESPONSABLE DE STAGE : Anaïs LAMANTIA, Agrobio 47 /
Bio Nouvelle-Aquitaine



➔ DIVERSIFICATION

ME DIVERSIFIER AVEC DE L'ORGE BRASSICOLE BIO

CONNAÎTRE L'ITINÉRAIRE TECHNIQUE DE LA CULTURE D'ORGE DE BRASSERIE ET IDENTIFIER LES PRINCIPAUX CRITÈRES DE QUALITÉ

RESPONSABLE DE STAGE : Séverine ALFIERI, AgroBio Périgord



COURSAC
(24)

FIN JANVIER

1 JOUR

PROGRAMME

- Filière brassicole en Nouvelle-Aquitaine.
- Itinéraire de conduite culturale de l'orge brassicole : choix des variétés, préparation des sols, fertilisation et gestion des adventices/maladies.
- Stockage.

INTERVENANTS : un agriculteur bio

Anaïs BIOCHE, animatrice grandes cultures bio, MAB 16

DIVERSIFIER MON EXPLOITATION AVEC DES LÉGUMES DE PLEIN CHAMP



DÉVELOPPER UNE PRODUCTION DE LÉGUMES DE PLEIN CHAMP SUR SA FERME

RESPONSABLE DE STAGE : Zaïda ARNAU, Agrobio 79 / Bio Nouvelle-Aquitaine



DEUX-
SÈVRES

HIVER

2 JOURS

PROGRAMME

- Cultures légumières les plus courantes.
- Itinéraires techniques.
- Mécanisation des opérations de culture et de post-récolte.

INTERVENANT : à définir

DÉCOUVERTE DE LA CULTURE DU HOUBLON BIOLOGIQUE

**ACQUÉRIR CONNAISSANCES ET SAVOIR-FAIRE TECHNIQUE
POUR RÉUSSIR LA MISE EN PLACE, L'ENTRETIEN ET LA
RÉCOLTE D'UNE PARCELLE DE HOUBLON BIOLOGIQUE**

PROGRAMME

- Description de la filière brassicole, les besoins et la qualité du matériel végétal demandé par les brasseries.
- Exigences agronomiques et itinéraire technique de la culture du houblon.
- Évaluation des besoins en matériels, des investissements nécessaires pour la réussite de la culture.
- Dimensionnement d'un projet de plantation sur sa ferme : évaluation des coûts de production, rentabilisation des investissements, mutualisation de la récolte et du conditionnement.

INTERVENANT : HOPEN, Terres de houblon



SUD
DORDOGNE

PRINTEMPS

1 JOUR

RESPONSABLE DE STAGE :

Séverine ALFIERI,
AgroBio Périgord



VILLENEUVE
SUR LOT (47)

À DÉFINIR

1 JOUR

RESPONSABLE DE STAGE :

Anaïs LAMANTIA, Agrobio 47 /
Bio Nouvelle-Aquitaine

HOUBLON : RÉCOLTE ET INFRASTRUCTURE

**OPTIMISER LA RÉCOLTE DU HOUBLON BIO ET METTRE EN
PLACE LES PROCÉDÉS POST RÉCOLTE**

RESPONSABLE DE STAGE : Julien GRANDGUILLLOT, MAB 16

VOYAGE



POPERINGE
(BELGIQUE)

14 SEPT



CHARENTE

NOVEMBRE

2 JOURS

PROGRAMME

- Comprendre la mécanisation de la récolte du houblon.
- Evaluer les investissements nécessaires à la récolte et au conditionnement du houblon.
- Reprise de la formation d'initiation à la culture du houblon 2019 avec l'expertise d'un producteur expérimenté.
- Visite de parcelle.

INTERVENANT : Joris COMBIE, expert et producteur de houblon bio, brasseur



MARAÎCHAGE

RENSEIGNEMENTS ET INSCRIPTIONS POUR LES FORMATIONS ORGANISÉES PAR :

- **Bio Nouvelle-Aquitaine** : inscrivez-vous en ligne sur www.bionouvelleaquitaine.com ou contactez le service formations (05.49.29.17.18)
- **B.L.E** (05.59.37.25.45), **MAB 16** (05.45.63.00.59) et **AgroBio Périgord** (05.53.35.38.18) : prenez contact avec le responsable de stage au numéro ci-avant.

➔ S'INSTALLER EN MARAÎCHAGE BIOLOGIQUE

M'INSTALLER EN MARAÎCHAGE BIO

DIMENSIONNER SON PROJET EN MARAÎCHAGE BIO

PROGRAMME

- Méthodologie pour dimensionner son atelier en maraîchage biologique.
- Evaluer les débouchés potentiels, identifier les circuits de vente.
- Evaluer les investissements nécessaires et construire un compte de résultat prévisionnel.
- Evaluer son projet et les choix effectués en terme de charge de travail, ergonomie, chiffre d'affaires, revenu.
- Alternance d'apports théoriques, d'échanges/témoignages et de travail personnalisé sur le projet de chacun.



CHARENTE

**17, 20 NOV
ET 1^{ER} DÉC**

3 JOURS

INTERVENANTE : Stéphanie GAZEAU, technicienne en maraîchage bio, MAB 16

RESPONSABLE DE STAGE : Stéphanie GAZEAU, MAB 16



CHARENTE

**8, 15 ET 22
MARS**

3 JOURS

INTERVENANTE : Stéphanie GAZEAU, technicienne en maraîchage bio, MAB 16

RESPONSABLE DE STAGE : Stéphanie GAZEAU, MAB 16



ST JEAN
D'ANGELY (17)

**2, 9 ET 15
DÉCEMBRE**

3 JOURS

INTERVENANTS : Karine TROUILLARD, conseillère projets, GAB 17 / Bio Nouvelle-Aquitaine
Benoît VOELTZEL, conseiller maraîchage biologique, CA17

PARTENARIAT : Chambre d'agriculture 17

RESPONSABLE DE STAGE : Karine TROUILLARD, GAB 17 / Bio Nouvelle-Aquitaine



M'INSTALLER SUR UNE MICRO-FERME MARAÎCHÈRE BIO

EVALUER LA FAISABILITÉ DE SON PROJET DE MICRO-FERME, SELON UNE APPROCHE SYSTÉMIQUE ET ÉTUDE DE CAS

RESPONSABLE DE STAGE : Stéphanie GAZEAU, MAB 16



CHARENTE

OCTOBRE

4 JOURS

PROGRAMME

- Evaluer la faisabilité de mon projet de micro-ferme, selon une approche systémique et l'étude de cas concrets.
- Conditions de viabilité et de vivabilité des petits systèmes maraîchers : présentation des résultats de la thèse de Kevin MOREL menée sur 20 micro-fermes en France .
- Présentation d'un outil qualitatif multicritères permettant d'apprécier concrètement la viabilité et la vivabilité de son projet.
- Etude de cas concrets : étude des techniques et outils utilisés, organisation du jardin, planification des cultures, organisation de la main d'œuvre, résultats économiques.

INTERVENANTS :

Stéphanie GAZEAU, technicienne en maraîchage bio, MAB 16
Kévin MOREL, INRAE

RÉUSSIR ET PÉRENNISER MON INSTALLATION EN MARAÎCHAGE BIOLOGIQUE

MAÎTRISER LES BASES TECHNIQUES DU MARAÎCHAGE BIO

RESPONSABLE DE STAGE : Stéphanie GAZEAU, MAB 16



CHARENTE

JUIN

6 JOURS

PROGRAMME

- Connaître le fonctionnement d'un sol. Identifier les caractéristiques de mon terrain pour en déduire les pratiques de travail de sol et de fertilisation les plus adaptées.
- Concevoir un système d'irrigation opérant, économe en eau et fonctionnel.
- Définir mes circuits de vente, mon assolement et ma rotation en fonction de mes objectifs.
- Maîtriser les bases techniques du maraîchage bio (gestion des adventices, maladies et ravageurs).
- Evaluer les conséquences des choix effectués sur le temps de travail, l'ergonomie, le rendement potentiel,...).

INTERVENANTS :

Stéphanie GAZEAU, technicienne en maraîchage bio, MAB 16
Julien GRANDGUILLLOT, technicien en maraîchage bio, MAB 16
Jean-Pierre SCHERER, IREO Chauvigny
Benoît VOELTZEL, conseiller maraîchage biologique, CA17



→ LES CLÉS TECHNIQUES EN MARAÎCHAGE BIOLOGIQUE

LES CLÉS TECHNIQUES EN MARAÎCHAGE BIOLOGIQUE

**SUR DES FERMES MARAÎCHÈRES BIO DIVERSIFIÉES,
DÉCOUVERTE ET APPROFONDISSEMENT DES CLÉS
TECHNIQUES DU MARAÎCHAGE BIOLOGIQUE**

PROGRAMME

- Maladies et ravageurs printemps/automne.
- Gestion de la fertilité des sols.
- Irrigation.
- Conservation des légumes.



NORD 17
SUD 79

INTERVENANT : Benoît VOELTZEL, conseiller maraîchage biologique, CA17

**NOVEMBRE
À MARS**

RESPONSABLE DE STAGE : Léa CUBAYNES, GAB 17 /
Bio Nouvelle-Aquitaine

4 SÉANCES
DE 3H30



SUD 17

INTERVENANTE : Stéphanie GAZEAU, technicienne en maraîchage bio, MAB 16

**NOVEMBRE
À MARS**

RESPONSABLE DE STAGE : Léa CUBAYNES, GAB 17 /
Bio Nouvelle-Aquitaine

4 SÉANCES
DE 3H30



VILLENEUVE
SUR LOT (47)

INTERVENANTE : Stéphanie GAZEAU, technicienne en maraîchage bio, MAB 16

15-16 FÉV

RESPONSABLE DE STAGE : Anaïs LAMANTIA, Agrobio 47 /
Bio Nouvelle-Aquitaine

2 JOURS





OPTIMISER MA PRODUCTION EN MARAÎCHAGE BIOLOGIQUE

ACQUÉRIR DES TECHNIQUES INNOVANTES EN PRODUCTION MARAÎCHÈRE BIOLOGIQUE

INTERVENANT : Julien GRANDGUILLLOT, technicien en maraîchage bio, MAB 16

RESPONSABLE DE STAGE : Julien GRANDGUILLLOT, MAB 16



CHARENTE

5 OCTOBRE

0,5 JOUR

PROGRAMME AUTOMNE

- Bilan technique sur les cultures d'été (maîtrise de l'irrigation).
- Échanges sur les pratiques innovantes en production maraîchère d'automne (sous-abris, semis des couverts).



CHARENTE

19 OCTOBRE

0,5 JOUR

PROGRAMME HIVER

- Préparer ses parcelles pour l'hiver, mise en place des cycles de cultures sous-abris, conservation des légumes d'hiver.



CHARENTE

MAI

0,5 JOUR

PROGRAMME PRINTEMPS

- Mise en place des cultures d'été, techniques de paillage.
- Échanges de pratiques innovantes en production maraîchère de printemps.



CHARENTE

JUIN

0,5 JOUR

PROGRAMME ÉTÉ

- Maîtriser l'aération et l'hygrométrie sous-abris en été, reconnaissance des ravageurs et observation des auxiliaires de cultures.



ANALYSER ET AMÉLIORER MON SYSTÈME MARAÎCHER



RÉALISER LE DIAGNOSTIC DE SON SYSTÈME MARAÎCHER POUR L'AMÉLIORER

RESPONSABLE DE STAGE : Stéphanie GAZEAU, MAB 16



CHARENTE +
DÉPT.
VOISINS

JANVIER

2,5 JOURS

PROGRAMME

- Présentation de l'outil de diagnostic technico-socio-économique proposé par la MAB.
- Temps individuels pour la réalisation du diagnostic avec l'intervenante.
- Compte-rendu des diagnostics réalisés, analyse collective et réflexions sur des stratégies d'amélioration à mettre en place selon les projets.

INTERVENANTE :

Stéphanie GAZEAU, technicienne en maraîchage bio, MAB 16

PLANIFICATION ET ROTATIONS DE MES CULTURES EN MARAÎCHAGE BIOLOGIQUE DIVERSIFIÉ

ACQUÉRIR LES CONNAISSANCES POUR ÊTRE EN MESURE DE CONSTRUIRE UN PLAN PLURI-ANNUEL DE ROTATION ET PRODUCTION COHÉRENT

PROGRAMME

- Fondamentaux agronomiques.
- Parcours exhaustifs des éléments à prendre en compte pour l'élaboration de ses rotations pluri-annuelles.
- Parcours exhaustif des éléments à prendre en compte dans la réflexion de planifications anticipées des productions.
- Présentation des calendriers de cultures adaptés aux contextes spécifiques locaux et adaptations nécessaires selon contexte pédo-climatique.
- Mise en situation et exercices pratiques.



LANDES
(ALENTOURS
DE DAX)

26 NOV

1 JOUR

INTERVENANT : Cédric HERVOUET, conseiller technique maraîchage diversifié, Agrobio 40 / Bio Nouvelle-Aquitaine

RESPONSABLE DE STAGE : Cédric HERVOUET, Agrobio 40 / Bio Nouvelle-Aquitaine



VIENNE

HIVER

1 JOUR

INTERVENANTE : Amandine GATINEAU, conseillère technique maraîchage diversifié département 79 et 86, Bio Nouvelle-Aquitaine

RESPONSABLE DE STAGE : Amandine GATINEAU, Bio Nouvelle-Aquitaine



CHOIX ET MONTAGE DES TUNNELS MARAÎCHERS

SAVOIR CHOISIR ET MONTER UN TUNNEL MARAÎCHER ET ADAPTER SES ABRIS EN ZONES VENTÉES

PROGRAMME

- Différents types de tunnels : caractéristiques, critères de choix.
- Focus sur les ouvrants et toits. Gestion pratique des ouvertures et maîtrise du climat.
- Modes d'implantation des tunnels.
- Aménagements et renforts en lien avec la résistance au vent.
- Focus sur les serres mobiles.



LANDES
(ALENTOURS
DE DAX)

9 DÉCEMBRE

1 JOUR

INTERVENANT : Mathieu FOLLET, maraîcher ayant approfondi le sujet des serres

RESPONSABLE DE STAGE : Cédric HERVOUET, Agrobio 40 / Bio Nouvelle-Aquitaine



DORDOGNE

DÉC-JANV

1 JOUR

INTERVENANTS : Stéphanie GAZEAU, technicienne en maraîchage bio, MAB 16
Constructeur de tunnels

RESPONSABLE DE STAGE : Séverine ALFIERI, AgroBio Périgord



CHARENTE +
DÉPT.
VOISINS

14 DÉC

1 JOUR

INTERVENANTS : Stéphanie GAZEAU, technicienne en maraîchage bio, MAB 16
Producteur et constructeur de tunnels

RESPONSABLE DE STAGE : Stéphanie GAZEAU, MAB 16





LE STOCKAGE HIVERNAL DE MES LÉGUMES ET LOGISTIQUE DE MON EXPLOITATION MARAÎCHÈRE

MIEUX CONNAÎTRE LES CONTRAINTES TECHNIQUES DU STOCKAGE (FROID ET HUMIDITÉ) ET SAVOIR OPTIMISER L'ESPACE ET LA LOGISTIQUE SUR SA FERME

RESPONSABLE DE STAGE : Cédric HERVOUET, Agrobio 40 / Bio Nouvelle-Aquitaine



LANDES
(ALENTOURS
DE DAX)

3 NOV

1 JOUR

PROGRAMME

- Connaître les optimums de stockage pour chaque légumes et faciliter la logistique en regroupant les produits.
- Connaître les différents modes de stockages adaptés aux exploitations maraîchères.
- Identifier en contexte les volumes et la diversité des stockages nécessaires sur sa ferme.
- Savoir agencer dans l'espace les différents modules dont on a besoin, connaître la logistique de la marche en avant.
- Bien repérer les paramètres qui font gagner du temps et du confort de travail.

INTERVENANT : Charles SOUILLLOT, formateur, conseiller indépendant en maraîchage

MAÎTRISER LES ITINÉRAIRES TECHNIQUES DES LÉGUMES D'ÉTÉ EN MARAÎCHAGE BIOLOGIQUE

SE PERFECTIONNER SUR LES ITINÉRAIRES TECHNIQUES DE DIFFÉRENTS LÉGUMES D'ÉTÉ EN MARAÎCHAGE BIOLOGIQUE

RESPONSABLE DE STAGE : Léa CUBAYNES, GAB 17 / Bio Nouvelle-Aquitaine



CHARENTE-
MARITIME

À DÉFINIR

1 JOUR

PROGRAMME

- Calendrier de production.
- Préparation du sol et plantation.
- Fertilisation.
- Gestion de l'irrigation.
- Gestion de la pression maladie.

INTERVENANTE : Stéphanie GAZEAU, technicienne en maraîchage bio, MAB 16

ITINÉRAIRE TECHNIQUE : PRODUIRE MES SALADES TOUTE L'ANNÉE

SAVOIR PLANIFIER ET CONDUIRE DES SÉRIES DE SALADE SUR L'ANNÉE

RESPONSABLE DE STAGE : Stéphanie GAZEAU, MAB 16



CHARENTE

19 JANVIER

1 JOUR 

PROGRAMME

- Maîtriser la conduite des différents cycles de salades sous-abris et en plein-champ.
- Choisir ses variétés en fonction des saisons.

INTERVENANTE :

Stéphanie GAZEAU, technicienne en maraîchage bio, MAB 16

RÉUSSIR MA PRODUCTION DE CHOU

SAVOIR CONDUIRE LES CULTURES DE CHOUX POMMÉS (ROUGE, CABUS) ET BRUXELLES

RESPONSABLE DE STAGE : Stéphanie GAZEAU, MAB 16



CHARENTE

26 JANVIER

1 JOUR 

PROGRAMME

- Maîtriser la conduite des différents types de choux sous-abris et plein-champ.
- Choix des variétés en fonction des créneaux de production.
- Mise en place de la culture, ses besoins en fertilisation, irrigation et protection contre les ravageurs et maladies.

INTERVENANTE :

Stéphanie GAZEAU, technicienne en maraîchage bio, MAB 16





RÉUSSIR MA PRODUCTION DE CAROTTES ET POIREAUX

SAVOIR CONDUIRE LES CULTURES DE CAROTTES ET POIREAUX

PRÉ-REQUIS : Être porteur de projet à l'installation ou un agriculteur récemment installés

RESPONSABLE DE STAGE : Béatrice POULON, GAB 17 / Bio Nouvelle-Aquitaine



LE DOUHET
(17)

**23 FÉVRIER
ET 29 JUIN**

2 APRÈS-MIDI

PROGRAMME

- Appréhender la conduite des carottes et poireaux sous-abris et en plein-champ.
- Choix des variétés en fonction des créneaux de production.
- Mise en place de la culture, ses besoins en fertilisation, irrigation et protection contre les ravageurs et maladies.
- Interventions sur la culture semis-plantation, éclaircissage, récolte.

Cette session abordera les points cités au programme, davantage dans l'esprit d'un partage d'expérience avec le producteur accueillant.

INTERVENANT :

Raphaël PERROLAZ, producteur, Potager de Beauregard (17)

RÉUSSIR MA PRODUCTION DE SOLANACÉES ET DE CUCURBITACÉES

SAVOIR CONDUIRE LES CULTURES DES SOLANACÉES ET CUCURBITACÉES

PRÉ-REQUIS : Être porteur de projet à l'installation ou un agriculteur récemment installé

RESPONSABLE DE STAGE : Béatrice POULON, GAB 17 / Bio Nouvelle-Aquitaine



LE DOUHET
(17)

**18 MAI ET
1^{ER} JUIN**

2 DEMIES-JOURNÉES

PROGRAMME

- Maîtriser la conduite des différents légumes concernés (aubergines, tomates, courgettes, concombres,...) sous-abris et en plein-champ.
- Choix des variétés en fonction des créneaux de production.
- Mise en place de la culture, ses besoins en fertilisation, irrigation et protection contre les ravageurs et maladies.
- Interventions spécifiques sur les cultures.
- Approche pratique, travaux sur site, échanges entre producteurs.

INTERVENANTS :

Raphaël PERROLAZ, producteur, Potager de Beauregard (17)
Benoît VOELTZEL, conseiller maraîchage biologique, CA17



RÉALISER SOI-MÊME MES SEMENCES POTAGÈRES

ACQUÉRIR LES CONNAISSANCES ET LES SAVOIR-FAIRE
POUR PRODUIRE SES PROPRES SEMENCES POTAGÈRES

PROGRAMME

- Cadre général de la production de semences.
- Grands principes de la sélection et production de semences.
- Mise en pratique.



MONTPEZAT ET
VILLENEUVE
SUR LOT (47)

23 SEPT

1 JOUR

INTERVENANT : Christian BOUÉ, artisan semencier,
Le Biau Germe

RESPONSABLE DE STAGE : Margot ARCHAMBEAU,
Agrobio 47 / Bio Nouvelle-Aquitaine

PROGRAMME

- Bases physiologiques de la reproduction des principales espèces potagères.
- Points clés (distance de croisement, nombre de porte-graines,...) à maîtriser par espèce.
- Objectifs de sélection et choix des fruits.
- Techniques de récoltes.
- Techniques de tri.
- Techniques de stockage.



COURSAC
(24)

NOVEMBRE

1 JOUR

INTERVENANT : Christian BOUÉ, artisan semencier,
Le Biau Germe

RESPONSABLE DE STAGE :
Lorrain MONLYADE, Agrobio Périgord





METTRE EN PLACE ET/OU DÉVELOPPER UN ATELIER D'AUTO-PRODUCTION DE PLANTS MARAÎCHERS SUR MA FERME

ACQUÉRIR LES CONNAISSANCES POUR DEVENIR
AUTONOME EN PRODUCTION DE PLANTS MARAÎCHERS
SUR SA FERME

PROGRAMME

- Faire ses plants soi même : contraintes, exigences et bénéfices.
- Matériel nécessaire : infrastructure et logistique.
- Coûts associés : financiers et humains.
- Outil d'organisation et planification.
- Calendrier de production et itinéraires techniques par culture principale.



LANDES
(ALENTOURS
DE DAX)

17 NOV

1 JOUR

INTERVENANT : Quentin D'HOOPE, maraîcher auto-
produisant ses plants, Saubrigues

RESPONSABLE DE STAGE : Cédric HERVOUET, Agrobio 40 /
Bio Nouvelle-Aquitaine



NOUVELLE-
AQUITAINE

DÉCEMBRE

1 JOUR

INTERVENANT : Nicolas BINTEIN, producteur maraîcher

RESPONSABLE DE STAGE : Stéphanie GAZEAU, MAB 16



SEIHLAC
(19)

FÉVRIER

1 JOUR

INTERVENANT : Ludovic, producteur, Ferme de la Maurie

RESPONSABLE DE STAGE : Agrobio 19 /
Bio Nouvelle-Aquitaine

LE NON-TRAVAIL DU SOL EN MARAÎCHAGE BIO

DÉVELOPPER DES COUVERTS VÉGÉTAUX DANS SA ROTATION ET CHOISIR LES ESPÈCES



RESPONSABLE DE STAGE : Julien GRANDGUILLOT, MAB 16



**OCTOBRE
ET MARS**

2 JOURS

PROGRAMME

- Visite d'une ferme utilisant les couverts comme apport de carbone et maîtrise de l'enherbement : choisir les espèces en maraîchage, itinéraire technique en non-travail du sol, expériences de plantation sous couverts, coûts.

INTERVENANT : Adrien BUSSON, producteur maraîcher

L'AGRONOMIE AU COEUR DU SYSTÈME MARAÎCHER BIO : TRAVAIL DU SOL ADAPTÉ ET MSV



COMPARER DIFFÉRENTS SYSTÈMES ET FAIRE SES CHOIX

PRÉ-REQUIS : Être porteur de projet à l'installation ou un agriculteur récemment installés

RESPONSABLE DE STAGE : Béatrice POULON, GAB 17 / Bio Nouvelle-Aquitaine



**12 OCT
ET 9 NOV**

2 JOURS

PROGRAMME

- Rappels agronomiques : composition et fonctionnement du sol.
- Outils de travail du sol, leur utilisation.
- Travail en profondeur, travail superficiel, MSV.

Cette session abordera les points cités au programme, d'avantage dans l'esprit d'un partage d'expérience avec le producteur accueillant.

INTERVENANT : Raphaël PERROLAZ, producteur,
Potager de Beauregard (17)



LA FERTILISATION EN MARAÎCHAGE BIOLOGIQUE : LES FONDAMENTAUX



**ACQUÉRIR LES BASES TECHNIQUES AFIN D'OPTIMISER
SES APPORTS ORGANIQUES EN FONCTION
DE SES OBJECTIFS SUR SA FERME MARAÎCHÈRE**

RESPONSABLE DE STAGE : Cédric HERVOUET, Agrobio 40 / Bio Nouvelle-Aquitaine



15 DÉC

1 JOUR

PROGRAMME

- Introduction et rappels réglementaires.
- Bases d'agronomie et importance de l'activité biologique.
- Caractéristiques et différences des MO utilisables en AB.
- Les besoins des légumes en AB.
- Méthodes de calcul de plan de fertilisation.
- Outils de suivi et d'aide à la décision.

INTERVENANT : Cédric HERVOUET, conseiller technique maraîchage, Agrobio 40 / Bio Nouvelle-Aquitaine

IRRIGATION

DIMENSIONNER ET OPTIMISER L'IRRIGATION DES CULTURES MARAÎCHÈRES EN SYSTÈME DIVERSIFIÉ

**DIAGNOSTIQUER SON RÉSEAU D'IRRIGATION, DIMENSIONNER
SON INSTALLATION, CHOISIR SON MATÉRIEL ET AMÉLIORER
LE PILOTAGE DES IRRIGATIONS DES CULTURES MARAÎCHÈRES**

PROGRAMME

- Dimensionner son installation d'irrigation.
- Diagnostiquer le fonctionnement de son réseau d'irrigation, évaluer les modifications à apporter.



JANVIER

1 JOUR

INTERVENANT : Simon CORDIER, technicien irrigation, ARDEPI

RESPONSABLE DE STAGE : Maïte GOIENETXE, B.L.E



12 JANVIER

1 JOUR

INTERVENANT : Simon CORDIER, technicien irrigation, ARDEPI

RESPONSABLE DE STAGE : Cédric HERVOUET, Agrobio 40 / Bio Nouvelle-Aquitaine



DIMENSIONNER ET OPTIMISER L'IRRIGATION DES CULTURES MARAÎCHÈRES EN SYSTÈME DIVERSIFIÉ SUITE



CHARENTE
ET DEPT.
VOISINS

JANV-FÉV

2 JOURS

EN + DU PROGRAMME INITIAL

- Connaître les points de contrôle et savoir entretenir son système d'irrigation.
- Connaître les besoins en eau des légumes.
- Stratégies d'irrigation (doses, fractionnement,...) et pilotage.

INTERVENANTS : Simon CORDIER, technicien irrigation, ARDEPI
Stéphanie GAZEAU, technicienne en maraîchage bio, MAB 16

RESPONSABLE DE STAGE : Stéphanie GAZEAU, MAB 16

PILOTER ET AUTOMATISER L'IRRIGATION DE MON EXPLOITATION

GAGNER EN EFFICACITÉ ET EN TEMPS D'IRRIGATION AVEC LA MISE EN PLACE D'OUTILS ABORDABLES

PROGRAMME

- Outils d'automatisation, l'agronomie liée à l'irrigation et gestion économe de l'eau.
- Visite d'une ferme : contrôles sur le réseau, sur une parcelle, l'entretien d'une installation, recherche de causes de dysfonctionnement, mise en place d'outils de pilotage.



DORDOGNE

JANV-FÉV

1 JOUR

INTERVENANT : ARDEPI

RESPONSABLE DE STAGE : Séverine ALFIERI, AgroBio Périgord



GESTION DES MALADIES, RAVAGEURS ET ADVENTICES

BIODIVERSITÉ FONCTIONNELLE : AMÉNAGEMENT DE HAIES ET GESTION DES BANDES FLEURIES POUR FAVORISER LA FAUNE AUXILIAIRE



CONNAÎTRE ET VALORISER LES ESPÈCES VÉGÉTALES POUR FAVORISER LA LUTTE BIOLOGIQUE

RESPONSABLE DE STAGE : Julien GRANDGUILLLOT, MAB 16



CHARENTE

28-29 SEPT

2 JOURS

PROGRAMME

- Lutte biologique par conservation : identifier la biodiversité existante et la valoriser sur les parcelles.

INTERVENANTE : Véronique SARTHOU



GESTION DES PLANTES ADVENTICES EN MARAÎCHAGE BIOLOGIQUE

SAVOIR GÉRER LES PLANTES ADVENTICES EN MARAÎCHAGE BIOLOGIQUE

PROGRAMME

- Principes de bases : faux semis, gestion des parcelles, choix des outils.
- Désherbage mécanique et thermique : principes, matériels, avantages et inconvénients.
- Solarisation : mise en œuvre, avantages et inconvénients.
- Paillages : intérêts des paillages (plastiques ou naturels), cas particulier des paillages biodégradables.
- Itinéraires de désherbage.
- Visites terrain en fin d'après midi : équipements et itinéraires techniques de désherbage.

INTERVENANTE : Catherine MAZOLLIER, référente régionale maraîchage bio PACA, GRAB Avignon



MENDIONDE
(64)

18 JANVIER

1 JOUR ☺

RESPONSABLE DE STAGE :
Maïte GOIENETXE, B.L.E



LANDES
(ALENTOURS
DE DAX)

19 JANVIER

1 JOUR ☺

RESPONSABLE DE STAGE :
Cédric HERVOUET,
Agrobio 40 /
Bio Nouvelle-Aquitaine



VILLENEUVE
SUR LOT

20 JANVIER

1 JOUR ☺

RESPONSABLE DE STAGE :
Margot ARCHAMBEAU,
Agrobio 47 /
Bio Nouvelle-Aquitaine



DEUX-SÈVRES
OU VIENNE

JANV-FÉV

1 JOUR ☺

INTERVENANTE : Amandine GATINEAU, conseillère technique maraîchage diversifié département 79 et 86, Bio Nouvelle-Aquitaine
RESPONSABLE DE STAGE : Amandine GATINEAU /
Bio Nouvelle-Aquitaine

MAÎTRISE DES MALADIES ET RAVAGEURS EN MARAÎCHAGE BIO

**ACQUÉRIR LES CONNAISSANCES POUR PROTÉGER
SES CULTURES EN MARAÎCHAGE BIO EN LIMITANT
LE RECOURS AUX INTRANTS (HORS PBI)**

PROGRAMME

- Les fondamentaux : prophylaxie, planification, gestion du climat, de l'irrigation, de la fertilisation... la prévention et l'observation pour limiter les pressions sanitaires.
- Moyens à disposition des maraîchers par problématique : dynamique des populations et outils de suivis, prévention, biodiversité fonctionnelle, produits de protection (substances de bases et produits AB).
- Focus sur les principaux ravageurs et maladies fréquemment rencontrés en maraîchage biologique.



2 FÉVRIER

1 JOUR 

INTERVENANT : Cédric HERVOUET, conseiller technique maraîchage diversifié, Agrobio 40

RESPONSABLE DE STAGE : Cédric HERVOUET, Agrobio 40 / Bio Nouvelle-Aquitaine



À DÉFINIR

1 JOUR 

INTERVENANTE : Amandine GATINEAU, conseillère technique maraîchage diversifié département 79 et 86, Bio Nouvelle-Aquitaine

RESPONSABLE DE STAGE : Zaïda ARNAU, Agrobio 79 / Bio Nouvelle-Aquitaine



**28 AVRIL
ET 26 MAI**

2 DEMIES-
JOURNÉES 

INTERVENANTS :

Raphaël PERROLAZ, producteur, Potager de Beauregard (17)
Benoît VOELTZEL, conseiller maraîchage biologique, CA17

RESPONSABLE DE STAGE : Béatrice POULON, GAB 17 / Bio Nouvelle-Aquitaine

LUTTE BIOLOGIQUE EN MARAÎCHAGE

**SAVOIR METTRE EN PLACE DES MÉTHODES DE LUTTE BIOLOGIQUE
EFFICACE SUR SA FERME**

RESPONSABLE DE STAGE : Julien GRANDGUILLOT, MAB 16



MARS

1 JOUR 

PROGRAMME

- Reconnaître les auxiliaires de culture.
- Protocole de lâchers d'auxiliaires.
- Savoir combiner les différentes méthodes de lutte biologique avec la PBI.

INTERVENANT : Julien GRANDGUILLOT, technicien en maraîchage bio, MAB 16



INSTALLER ET MAÎTRISER LA LUTTE BIOLOGIQUE INTÉGRÉE SOUS MES ABRIS

**RECONNAÎTRE LES PARASITES, AUXILIAIRES DES CULTURES
ET SAVOIR GÉRER L'ÉQUILIBRE DES POPULATIONS**

RESPONSABLE DE STAGE : Séverine ALFIERI, AgroBio Périgord



DORDOGNE

MARS

1 JOUR

PROGRAMME

- Rappel des principaux ravageurs et bio agresseurs des cultures maraîchères d'été sous abris.
- Description des moyens techniques et culturaux pour maîtriser la pression des ravageurs.
- Maîtriser les paramètres environnementaux et les aménagements qui favorisent l'installation des auxiliaires de cultures.
- Description et biologie des différents auxiliaires : prédateurs et parasitismes.
- Programme et protocole de lâchers d'auxiliaires.
- Approche des coûts des différentes stratégies en fonction des différents ravageurs.

INTERVENANT : Julien GRANDGUILLLOT,
technicien en maraîchage bio, MAB 16



DIVERSIFICATION

DIVERSIFIER MA PRODUCTION AVEC LA MISE EN PLACE D'UN ATELIER ENDIVES ET LÉGUMES BOTTES

**MAÎTRISER TECHNIQUEMENT ET COMMERCIALEMENT
LA MISE EN PLACE D'UN ATELIER ENDIVES ET LÉGUMES
BOTTES, CULTURES À FORTÉ VALEUR AJOUTÉE DANS SON
ASSOLEMENT ET TENIR COMPTE DE SES CONTRAINTES**

RESPONSABLE DE STAGE : Séverine ALFIERI, AgroBio Périgord



DORDOGNE

12 JANVIER

1 JOUR

PROGRAMME

- Connaître et conduire les légumes pouvant être vendus en bottes (itinéraire technique).
- Mettre en place des séries dimensionnées en fonction de son potentiel de production.
- Caractéristiques techniques de la culture de l'endive au champ, itinéraire technique, désherbage, méthodes de lutte contre les principaux ravageurs et maladies.
- Présentation des principales techniques de forçage.

INTERVENANT : Charles SOUILLLOT, formateur,
conseiller indépendant en maraîchage



DIVERSIFIER MA FERME EN CULTIVANT DES LÉGUMES DE PLEIN CHAMP EN AB

METTRE EN PLACE DES LÉGUMES DE PLEIN CHAMP POUR LIVRER LA RESTO-CO (CANTINES, LÉGUMERIES..), LES MAGASINS, AUTRES

PROGRAMME

- La production et la commercialisation des légumes plein champ, comment ça marche ?
- Légumes stratégiques demandés par le marché.
- Points clés pour les réussir (rotation, mécanisation, stockage, expédition).
- Prix pratiqués et intérêts pour le producteur.



DORDOGNE

**AUTOMNE-
HIVER**

1 JOUR

INTERVENANT : Expert en système de production légumier
RESPONSABLE DE STAGE : Séverine ALFIERI, AgroBio Périgord



OSTABAT
(64)

4 NOV

1 JOUR

INTERVENANT : Charles SOUILLLOT, formateur, conseiller indépendant en maraîchage

RESPONSABLE DE STAGE : Maïte GOIENETXE, B.L.E



CHARENTE

À DÉFINIR

2 JOURS

INTERVENANT : Alain DELEBECQ, producteur et expert légumier, Bio Haut de France

RESPONSABLE DE STAGE : Julien GRANDGUILLLOT, MAB 16

ITINÉRAIRE TECHNIQUE DE LA PATATE DOUCE

MAÎTRISER LA CULTURE DE LA PATATE DOUCE

RESPONSABLE DE STAGE : Julien GRANDGUILLLOT, MAB 16



NOUVELLE-
AQUITAINE

FÉVRIER

1 JOUR

PROGRAMME

- Production de ses plants de patate douce.
- Conduite de la culture.
- Conservation.

INTERVENANT : Julien GRANDGUILLLOT, technicien en maraîchage bio, MAB 16



➔ **PLANIFICATION, ORGANISATION DU TRAVAIL
ET EFFICIENCE ÉCONOMIQUE**

COMMERCIALISATION EN VENTE DIRECTE SOUS FORME DE PANIER

COMMENT ALLIER PROPOSITION PRODUIT ET STRATÉGIE DE PRODUCTION

PROGRAMME

- Commercialisation sous forme de panier : un débouché avec ses spécificités.
- Notion de portion : esthétisme et présentation.
- Habitudes de consommation une base de réflexion sur les quantités à planter.
- Analyse des habitudes vers la construction d'un planning de culture.
- Analyse des modes de distribution à mettre en œuvre.



**LANDES
(ALENTOURS
DE DAX)**

5 NOVEMBRE

1 JOUR ☑

INTERVENANT : Charles SOUILLLOT, formateur,
conseiller indépendant en maraîchage

RESPONSABLE DE STAGE : Cédric HERVOUET, Agrobio 40 /
Bio Nouvelle-Aquitaine



**LE DOUHET
(17)**

**13, 20 ET 27
JANVIER**

3 JOURS ☑

EN + DU PROGRAMME INITIAL

- Approfondissement des notions de planification des cultures et de rotations.
- Travail sur les projets des stagiaires.

La session en Charente-Maritime abordera les points cités au programme, davantage dans l'esprit d'un partage d'expérience avec le producteur accueillant.

INTERVENANT : Raphaël PERROLAZ, producteur,
Potager de Beauregard (17)

RESPONSABLE DE STAGE : Béatrice POULON, GAB 17 /
Bio Nouvelle-Aquitaine



RÉDUIRE MA CHARGE DE TRAVAIL EN MARAÎCHAGE DIVERSIFIÉ



GAIN DE TEMPS EN MARAÎCHAGE BIO : ANALYSE DES POINTS CLÉS

PROGRAMME

- Évaluation du poste désherbage : rationalisation de l'approche désherbage par la systématisation, regroupement des cultures et règles de décisions.
- Améliorer son organisation du travail sur les postes récolte, stockage, lavage et conditionnement.
- Diminuer son temps de vente en augmentant son CA à l'heure de vente.
- Stratégie commerciale : mettre en œuvre une réflexion sur la diversité, la quantité et la fréquence d'introduction des légumes du panier.



DORDOGNE

INTERVENANT : Charles SOUILLLOT, formateur, conseiller indépendant en maraîchage

7-8 DÉC

RESPONSABLE DE STAGE : Séverine ALFIERI, AgroBio Périgord

2 JOURS 



CHARENTE

INTERVENANT : Charles SOUILLLOT, formateur, conseiller indépendant en maraîchage

11 JANVIER

RESPONSABLE DE STAGE : Stéphanie GAZEAU, MAB 16

1 JOUR 



DEUX-
SÈVRES

INTERVENANT : à définir

NOV-FÉV

RESPONSABLE DE STAGE : Anne BARBIER, Agrobio 79 / Bio Nouvelle-Aquitaine

2 JOURS 





PLANIFICATION COLLECTIVE DE LA PRODUCTION ET DE LA VENTE DES LÉGUMES



METTRE EN PLACE UNE PLANIFICATION COLLECTIVE ENTRE PRODUCTEURS POUR MIEUX RÉPONDRE À LA DEMANDE EN LÉGUMES BIO

PROGRAMME

La planification collective :

- Enjeux, la méthode, les étapes, le fonctionnement dans le groupe.
- Outils de planification, logistique et stockage des légumes.
- Retours d'expériences pratiques.



OSTABAT
(64)

INTERVENANTS : Bio Loire Océan
Autres exemples d'organisation collective

PARTENARIAT : Fédération Arrapitz

HIVER

1 JOUR

RESPONSABLE DE STAGE : Maïte GOIENETXE, B.L.E

PROGRAMME

- Présentation de la structure Bio Centre Loire : historique, organisation des producteurs, outils de planification de la production, logistique et stockage des légumes.
- Visite d'une ferme adhérente au groupement.

VOYAGE



CENTRE

INTERVENANT : Bio Centre Loire

RESPONSABLE DE STAGE : Stéphanie GAZEAU, MAB 16

DÉC-JANV

1 JOUR

ÊTRE AUTONOME DANS L'ENTRETIEN DE MON TRACTEUR ET PARC MATÉRIELS



ACQUÉRIR LES COMPÉTENCES DE BASE EN ENTRETIEN ET MAINTENANCE DE SON TRACTEUR ET MATÉRIELS AGRICOLES

RESPONSABLE DE STAGE : Stéphanie GAZEAU, MAB 16



CHARENTE

PROGRAMME

- Différentes opérations d'entretien courant du tracteur : vidange, filtres, contrôle des différents circuits (freinage, refroidissement).
- Réglage des systèmes mécaniques simples.

INTERVENANT : Jean-Marie DUPERRET

FÉVRIER

2 JOURS



PLANTES À PARFUM, AROMATIQUES ET MÉDICINALES

RENSEIGNEMENTS ET INSCRIPTIONS POUR LES FORMATIONS ORGANISÉES PAR :

- **Bio Nouvelle-Aquitaine** : inscrivez-vous en ligne sur www.bionouvelleaquitaine.com ou contactez le service formations (05.49.29.17.18)
- **B.L.E** (05.59.37.25.45), **MAB 16** (05.45.63.00.59) et **AgroBio Périgord** (05.53.35.38.18) : prenez contact avec le responsable de stage au numéro ci-avant.

→ PRODUCTION

DÉMARRER MON ACTIVITÉ EN PPAM BIO

CONNAÎTRE LES ASPECTS TECHNIQUES, LÉGISLATIFS ET COMMERCIAUX EN PPAM AFIN D'ÉVALUER ET CONSTRUIRE SON PROJET

PROGRAMME

- Amont de la production : connaissance du marché et de ses exigences.
- Étude des différents circuits gros, demi-gros, vente directe, critères de qualité selon les circuits.
- Législation de la vente des PPAM.
- Critères de choix des espèces à cultiver : conditions pédo-climatiques, circuit de vente, répartition du temps de travail, indications thérapeutiques.
- Cueillette (filière, législation, organisation).
- Référence technico-économiques : choix des parcelles, maîtrise des adventices, entretien du sol et fertilisation, protection des cultures...
- Récolte des PPAM (période, moyens, rendement), règles de séchage.
- Investissements indispensables.



MELLE (79)

**2 SEPT, 8 ET
22 OCTOBRE**

3 JOURS



INTERVENANT : Jean-Pierre SCHERER, MFR Chauvigny

RESPONSABLE DE STAGE : Béatrice POULON, GAB 17 /
Bio Nouvelle-Aquitaine



FERTILISATION DE MES PPAM DIVERSIFIÉES, COMMENT GÉRER LES APPORTS EN BIO ?

ACQUÉRIR DES BASES AGRONOMIQUES ET SAVOIR
ADAPTER LA FERTILISATION DE SES PPAM EN FONCTION
DU SOL ET DU BESOIN DES PLANTES

PROGRAMME

- Introduction et rappels réglementaires.
- Bases d'agronomie et importance de l'activité biologique.
- Caractéristiques et différences des M0 utilisables en AB.
- Besoins des PPAM en AB.
- Méthodes de calcul de plan de fertilisation.
- Outils de suivi et d'aide à la décision.



MELLE (79)

INTERVENANT : à définir

RESPONSABLE DE STAGE : Béatrice POULON, GAB 17 /
Bio Nouvelle-Aquitaine

À DÉFINIR

1 JOUR ☺

FILIÈRE PPAM : QUELLES PLANTES POUR QUELS PRODUITS ? QUELLE RÉGLEMENTATION ?

CONNAÎTRE LA RÉGLEMENTATION EN VIGUEUR
POUR CHAQUE PRODUIT MIS SUR LE MARCHÉ

RESPONSABLE DE STAGE : B.L.E



OSTABAT
(64)

PROGRAMME

- Quelles plantes aromatiques ou médicinales pour mon exploitation ?
- Quelles transformations pour quels produits ?
- Quel mode de commercialisation ?
- Comment être en adéquation à la législation ?

INTERVENANTE : Béatrice HAMEL, productrice de PPAM,
membre du Syndicat des SIMPLES

**AUTOMNE
-HIVER**

1 JOUR ☺



VALORISER LES PRINCIPES ACTIFS DES PPAM PAR LA DIVERSITÉ DE LA GALÉNIQUE

**CONNAÎTRE LES DIFFÉRENTES PROPRIÉTÉS DES FORMES
GALÉNIQUES ET SAVOIR COMMENT LES ASSOCIER
AUX PRINCIPES ACTIFS DES PPAM**

RESPONSABLE DE STAGE : Béatrice POULON, GAB 17 / Bio Nouvelle-Aquitaine



MELLE (79)

**3 NOV
ET 1^{ER} DÉC**

2 JOURS

PROGRAMME

- Différentes formes galéniques : plantes sèches, macérats, élixirs, extraits, produits de distillation... et leurs propriétés physico-chimiques et thérapeutiques.
- Pharmacognosie : associer les formes galéniques aux principes actifs des plantes.
- Méthodes de fabrication et valorisation de la plante.
- Monographie de quelques PPAM : usage en cosmétique, en phytothérapie, pour l'hygiène et au jardin.
- Connaître les limites d'utilisations : toxicités, contre-indications.
- Aspect réglementaire pour la production, la vente et la transformation.
- Travaux pratiques.

INTERVENANTE : Emilie LAMBERT, élève Naturopathe-Iridologue, Dr. en chimie médicinale



L'AROMATHÉRAPIE À PORTÉE DE TOUS

**DÉVELOPPER SES CONNAISSANCES SUR L'AROMATHÉRAPIE
DANS UNE PERSPECTIVE D'UTILISATION SÉCURISÉE,
S'APPUYANT SUR DES BASES SCIENTIFIQUES**

RESPONSABLE DE STAGE : Béatrice POULON, GAB 17 / Bio Nouvelle-Aquitaine



MELLE (79)

9-10 NOV

2 JOURS

Possible Sud
de la région
avec une partie
supplémentaire
sur la production
d'hydrolats

PROGRAMME

- Qu'est-ce qu'une huile essentielle ? Historique de l'aromathérapie.
- Relations structure biochimique / activité thérapeutique.
- Différentes voies d'absorption et les indications de l'aromathérapie : précautions d'emploi et toxicité.
- Huiles essentielles des plantes aromatiques de la région : structures biochimiques et actions thérapeutiques.
- Prévention des infections hivernales.
- Trousse de secours.

INTERVENANTE : Anita JOUAN, aide-soignante formatrice à l'utilisation de l'aromathérapie auprès des personnels hospitaliers depuis 2009 au CHU d'Angers



LES PLANTES DES SYSTÈMES NERVEUX, DIGESTIF ET OSTÉOMUSCULAIRES

ACQUÉRIR DES CONNAISSANCES SUR LES SYSTÈMES HUMAINS ET LES PLANTES QUI LEURS SONT ASSOCIÉES

PRÉ-REQUIS : Avoir une connaissance des plantes médicinales

PROGRAMME

- Rôle de chaque système (nerveux, digestif et ostéomusculaire).
- Dysfonctionnements observables.
- Plantes associées et leurs vertus thérapeutiques.
- Formes galéniques disponibles et la posologie.

INTERVENANTE : Nathalie MACÉ, Naturopathe et enseignante, École des Plantes de Paris



HAUTE-
VIENNE

**13, 14 ET 15
JANVIER**

3 JOURS ☺

Hébergement
possible sur place

RESPONSABLE DE STAGE :
Rémi MARIVIN, Agrobio 87 et
19 / Bio Nouvelle-Aquitaine



MELLE (79)

**18, 19 ET 20
JANVIER**

3 JOURS
DONT 0,5 J
À DISTANCE ☺

RESPONSABLE DE STAGE :
Béatrice POULON, GAB 17
/ Bio Nouvelle-Aquitaine



BAZAS (33)

**15, 16 ET 17
FÉVRIER**

3,5 JOURS
DONT 0,5 J
À DISTANCE ☺

RESPONSABLE DE STAGE :
Béatrice POULON, GAB 17
/ Bio Nouvelle-Aquitaine

SOIGNER AVEC LA GEMMOTHÉRAPIE, INTRODUCTION À L'USAGE DES PRÉPARATIONS DE BOURGEONS

APPRÉHENDER LA GEMMOTHÉRAPIE ET CONNAÎTRE LES PRINCIPAUX BOURGEONS UTILISÉS EN FRANCE

RESPONSABLE DE STAGE : Béatrice POULON, GAB 17 / Bio Nouvelle-Aquitaine



MELLE (79)
Possible

Sud de la région

21 JANVIER

1 JOUR ☺

PROGRAMME

- Historique, définition.
- Composition du bourgeon.
- Formes galéniques existantes, fabrication, mode d'utilisation et contre-indications.
- Etude d'une quinzaine de bourgeons, incontournables de la gemmothérapie, leurs sphère et mode d'action, les pathologies indiquées, les précautions d'emploi.

INTERVENANTE : Nathalie MACÉ, Naturopathe et enseignante, École des Plantes de Paris



LES PLANTES DE L'APPAREIL CARDIO-VASCULAIRE ET DE L'APPAREIL GÉNITAL



ACQUÉRIR DES CONNAISSANCES SUR LES SYSTÈMES HUMAINS ET LES PLANTES QUI LEURS SONT ASSOCIÉES

PRÉ-REQUIS : Avoir une connaissance des plantes médicinales

RESPONSABLE DE STAGE : Rémi MARIVIN, Agrobio 87 et 19 / Bio Nouvelle-Aquitaine



HAUTE-
VIENNE

**10, 11 ET 12
FÉVRIER**

3 JOURS

Hébergement
possible sur place

PROGRAMME

- Rôle de chaque système.
- Dysfonctionnements possibles.
- Plantes associées et leurs vertus thérapeutiques.
- Formes galéniques disponibles et la posologie.

INTERVENANTE : Nathalie MACÉ, Naturopathe et enseignante, École des Plantes de Paris

PROPRIÉTÉS ET VALORISATION DES HYDROLATS ET DES EAUX FLORALES



CONNAÎTRE LES PROPRIÉTÉS, LES USAGES DES HYDROLATS ET EAUX FLORALES ET MAÎTRISER LES ASPECTS RÉGLEMENTAIRES

RESPONSABLE DE STAGE : Béatrice POULON, GAB 17 / Bio Nouvelle-Aquitaine



MELLE (79)

2 MARS

1 JOUR

Possible Sud
de la région
avec une partie
supplémentaire
sur la production
d'hydrolats
(durée : 2 j)

PROGRAMME

- Définition, historique et méthode d'obtention des hydrolats et eaux florales.
- Huiles essentielles et hydrolats, quelle différence ? Principes actifs et particularités en phase aqueuse.
- Hydrolats et thérapeutique : indications en fonction des grands systèmes physiologiques, utilisations auprès de publics spécifiques (nourrisson, grossesse), quelques synergies à préparer soi-même, contre-indications.
- Cosmétique, parfum et hygiène de la maison.
- Cuisine et boissons.
- Utilisation sur les animaux et au jardin.
- Conservation, contrôle-qualité, réglementation : alimentaire ou cosmétique ?
- Atelier pratique : dégustation et confection d'une synergie.

INTERVENANTE : Emilie LAMBERT, élève Naturopathe-Iridologue, Dr. en chimie médicinale



VITICULTURE

RENSEIGNEMENTS ET INSCRIPTIONS POUR LES FORMATIONS ORGANISÉES PAR :

- **Bio Nouvelle-Aquitaine** : inscrivez-vous en ligne sur www.bionouvelleaquitaine.com ou contactez le service formations (05.49.29.17.18)
- **B.L.E** (05.59.37.25.45), **MAB 16** (05.45.63.00.59) et **AgroBio Périgord** (05.53.35.38.18) : prenez contact avec le responsable de stage au numéro ci-avant.

→ GESTION DU VIGNOBLE

LES PLANTES BIO-INDICATRICES : QUELLES INDICATIONS SUR LES SOLS ?



APPRENDRE À IDENTIFIER LA FLORE SPONTANÉE ET ACQUÉRIR LA MÉTHODOLOGIE NÉCESSAIRE POUR UN DIAGNOSTIC DE SON SOL

INITIATION



GIRONDE

AVRIL

1 JOUR



PROGRAMME

- Les plantes et leur évolution.
- Classification et nomenclature.
- Lien entre les espèces spontanées et le sol.
- Les plantes et les pratiques culturales.
- Méthodologie pour un diagnostic floristique.
- Observations et mise en pratiques sur le terrain.

INTERVENANT : Alix LOMBARD

RESPONSABLE DE STAGE : Sylvain FRIES, Agrobio33 /
Bio Nouvelle-Aquitaine

PERFECTIONNEMENT



BERGERAC
(24)

FIN MARS

2 JOURS



PRÉ-REQUIS : Avoir suivi les formations « Initiation »

EN + DU PROGRAMME INITIAL

- Améliorer son diagnostic.

INTERVENANT : Miguel NEAU (à confirmer)

RESPONSABLE DE STAGE : Thomas SUDER, AgroBio Périgord

DÉSHERBAGE MÉCANIQUE DU CAVAILLON

DÉMARRER LE TRAVAIL MÉCANIQUE DU CAVAILLON ET SAVOIR GÉRER DURABLEMENT UN SOL VITICOLE

RESPONSABLE DE STAGE : Sylvain FRIES, Agrobio33 / Bio Nouvelle-Aquitaine



PLASSAC
(33)

JANVIER

2 JOURS



PROGRAMME

- Notion d'agronomie et fonctionnement du sol viticole.
- Quels outils de travail du sol ?
- Coût du travail du sol.
- Témoignage de vignerons.

INTERVENANT : Christian GOURGOURIO, réseau 5 sens

COUVERTS ET ENGRAIS VERT : DEVENIR AUTONOME ET EFFICACE !



FAIRE LE POINT SUR LES DIFFÉRENTES TECHNIQUES ET
LEURS INTÉRÊTS, DEVENIR AUTONOME DANS SES CHOIX

PROGRAMME

- Présentation des bases et de la mise en application dans une ferme bio : choix des espèces, caractéristiques des familles et espèces, l'utilisation en fonction de ses itinéraires, détermination des besoins et des actions à mettre en œuvre pour y répondre.
- Point sur les dernières connaissances agronomiques et techniques sur ces sujets et perspectives intéressantes en agriculture biologique.



GIRONDE

4-5 FÉVRIER

2 JOURS



INTERVENANT : Jean-Paul GABARD, Réseau Hérody

RESPONSABLE DE STAGE : Sylvain FRIES, Agrobio 33 /
Bio Nouvelle-Aquitaine



BERGERAC
(24)

17-18 MARS

2 JOURS



INTERVENANT : Eric MAILLE, technicien viticulture bio,
AgroBio Périgord

RESPONSABLE DE STAGE : Thomas SUDER, AgroBio Périgord

FERTILISATION/FERTILITÉ DE MES SOLS DE LA THÉORIE À LA PRATIQUE



COMPRENDRE ET INTERPRÊTER UNE ANALYSE DE SOL
ET AGIR SUR LA FERTILISATION ET LA FERTILITÉ DE SES SOLS

RESPONSABLE DE STAGE : Thomas SUDER, AgroBio Périgord



BERGERAC
(24)

MARS

2 JOURS



PROGRAMME

- Différencier fertilisation et fertilité.
- Point sur les connaissances actuelles liées au fonctionnement du sol.
- Amendements et engrais disponibles.
- Quel itinéraire technique pour quelle utilisation ?
- Étude de cas concrets : de l'analyse à la mise en œuvre de solutions concrètes.

INTERVENANT : à définir



PHYTOTHÉRAPIE : PRÉPARER ET UTILISER LES TISANES ET PURINS | MODULE 1



APPROPRIATION ET MISE EN PLACE DE LA PHYTOTHÉRAPIE SUR SON VIGNOBLE

PROGRAMME

- Caractéristiques des principales plantes utilisables en phytothérapie, principes actifs intéressants.
- Utiliser des tisanes, purins et décoctions de plantes.
- Réaliser la cueillette.
- Réaliser ses préparations et les conserver.
- Où se procurer les plantes ou les préparations ?



BERGERAC
(24)

INTERVENANT : Eric PETIOT, entrepreneur paysagiste

RESPONSABLE DE STAGE : Thomas SUDER, AgroBio Périgord

FÉVRIER

2 JOURS



GIRONDE

INTERVENANT : Bruno DUART, Biodurabilis

RESPONSABLE DE STAGE : Sylvain FRIES, Agrobio 33 /
Bio Nouvelle-Aquitaine

MARS

1 JOUR

PHYTOTHÉRAPIE MODULE 4



CONNAÎTRE ET ÊTRE CAPABLE DE METTRE EN ŒUVRE LES DIFFÉRENTS OUTILS PERMETTANT DE VÉRIFIER LA QUALITÉ DE SES PRÉPARATIONS

PRÉ-REQUIS : Avoir suivi les précédents modules et notamment le premier module expert

RESPONSABLE DE STAGE : Thomas SUDER, AgroBio Périgord



BERGERAC
(24)

PROGRAMME

- Savoir évaluer la qualité de l'eau.
- Usage du pHmètre et d'une électrode.
- L'eau et la géobiologie.
- Diagnostic et expertise du sol.

INTERVENANT : Eric PETIOT, entrepreneur paysagiste

FÉVRIER

2 JOURS

RÉGLAGE ET CONTRÔLE DU PULVÉRISATEUR

**BIEN PRÉPARER SON PULVÉRISATEUR
POUR OPTIMISER LA QUALITÉ DE SES TRAITEMENTS
ET LA PROTECTION DE SON VIGNOBLE**

PROGRAMME

- Intérêt d'une bonne préparation de son matériel avant la saison.
- Préparer, régler et étalonner son pulvérisateur.
- Autocontrôle du pulvérisateur et entretien.
- Comment optimiser l'utilisation des produits phytosanitaires en AB ?
- Identifier les dysfonctionnements et y remédier.



GIRONDE

MARS

1 JOUR 

INTERVENANT : à définir

RESPONSABLE DE STAGE : Sylvain FRIES, Agrobio 33 /
Bio Nouvelle-Aquitaine

GÉRER LES MALADIES EN AB

**QUELLE STRATÉGIE ADOPTER POUR ÉVITER LA PERTE
DE RENDEMENT CAUSÉE PAR LES MALADIES**

RESPONSABLE DE STAGE : Sylvain FRIES, Agrobio 33 / Bio Nouvelle-Aquitaine



GIRONDE

MARS

1 JOUR 

PROGRAMME

- Faire le point sur les maladies et ravageurs, les produits utilisables en bio.
- Quelle stratégie globale adopter pour lutter contre les maladies ?

INTERVENANTES : Carine DELACROIX et Sophie ARIAUD,
DdA Conseil





DES BÊTES DANS MON VIGNOBLE : OUI MAIS LESQUELLES ET POURQUOI ?

**APPRENDRE À RECONNAÎTRE LES PRINCIPAUX RAVAGEURS
ET AUXILIAIRES DE SA VIGNE**

PROGRAMME

- Notions générales en entomologie.
- Outils de reconnaissance et de diagnostic des principaux organismes ravageurs et auxiliaires des vignobles.
- Différentes techniques de suivi et de capture sur le terrain.
- Mesures favorisantes.

INTERVENANT : Raphaël ROUZES, ingénieur Agro-Eco Entomologiste,
Entomo-Remedium

PARTENARIAT : Entomo-Remedium



GIRONDE

MARS ET JUIN

2 JOURS

RESPONSABLE DE STAGE :

Sylvain FRIES, Agrobio 33 /
Bio Nouvelle-Aquitaine



BERGERAC
(24)

MARS ET JUIN

2 JOURS

RESPONSABLE DE STAGE :

Thomas SUDER,
AgroBio Périgord

VITICULTURE BIO : SUIS-JE VRAIMENT AU TOP ?

**METTRE À JOUR SES CONNAISSANCES ET
LES METTRE EN APPLICATION SUR SON DOMAINE
POINT SUR LES AVANCÉES TECHNIQUES**



PRÉ-REQUIS : Être déjà en bio

RESPONSABLE DE STAGE : Thomas SUDER, AgroBio Périgord



BERGERAC
(24)

12 MARS

1 JOUR

PROGRAMME

- Présentation des bases de la conduite du vignoble en agriculture biologique : taille, fertilisation, mesures prophylactiques, travail du sol, protection phytosanitaire...
- Rappel des fondamentaux et point sur les innovations actuelles.
- Echange et discussions sur la base d'essais et des résultats d'enquête.

INTERVENANT : Eric MAILLE, technicien viticulture bio,
AgroBio Périgord

ÉLABORER UNE STRATÉGIE DE PRODUCTION PERFORMANTE EN VITICULTURE BIOLOGIQUE

RENFORCER SES COMPÉTENCES TECHNIQUES, ÉCONOMIQUES ET ORGANISATIONNELLES SUR LA BASE DES TRAVAUX D'UNE CAMPAGNE DE PRODUCTION COMPLÈTE

RESPONSABLE DE STAGE : Léa CUBAYNES, GAB 17 / Bio Nouvelle-Aquitaine

PROGRAMME

- Gestion des maladies fongiques.
- Suivi des traitements, de la pression flavescence dorée.
- Travail du sol inter-rang / sous le rang.
- Gestion de l'enherbement.

INTERVENANT : Daniel PASQUET, conseiller viticulture bio, Vinivitis Bio Consultant

 SECTEUR MATHA, COGNAC, BURIE, ROUILLAC (16/17)

MARS À NOV

8 DEMI-JOURNÉES 

 SECTEUR GÉMOZAC (17)

MARS À NOV

8 DEMI-JOURNÉES 

 SECTEUR ÎLE D'OLÉRON (17)

MARS À NOV

6 DEMI-JOURNÉES 

 SECTEUR ÎLE DE RÉ (17)

MARS À NOV

6 DEMI-JOURNÉES 

 **PLANTATION, GREFFAGE, TAILLE ET AUTRES INTERVENTIONS SUR CEP**

INITIATION À LA TAILLE DOUCE POUSSARD POUR PÉRENNISER MA VIGNE

APPRENDRE DES TECHNIQUES DE TAILLE NON-MUTILANTES PERMETTANT DE RENFORCER LA LONGÉVITÉ DE SA VIGNE ET DE LIMITER LES SYMPTÔMES DE MALADIES DU BOIS

PROGRAMME

- Principes et raisons de la taille, différence entre une taille mutilante et non-mutilante.
- Notion de physiologie de la vigne. Elements de compréhension des maladies du bois.
- Choisir ses coursions : une priorité.
- Adapter les principes de la taille Guyot Poussard à son vignoble.
- Tailler les jeunes pieds et recéper les pieds de vigne : exercices pratiques.

 GIRONDE

DÉCEMBRE

2 JOURS 

PRÉ-REQUIS : Pratique de la taille de la vigne

INTERVENANT : Sylvain FRIES, conseiller technique viticulture bio, Agrobio 33 / Bio Nouvelle-Aquitaine

RESPONSABLE DE STAGE : Sylvain FRIES, Agrobio 33 / Bio Nouvelle-Aquitaine



INITIATION À LA TAILLE DOUCE POUSSARD POUR PÉRENNISER LA VIGNE | SUITE



ST-JEAN-
LE-VIEUX (64)

DÉCEMBRE

1 JOUR

INTERVENANT : Thomas SUDER, conseiller viticole,
AgroBio Périgord

PARTENARIAT : Syndicat AOC Irouleguy

RESPONSABLE DE STAGE : Maïte GOIENETXE, B.L.E



BERGERAC
(24)

7-8 DÉC

2 JOURS

INTERVENANT : Thomas SUDER, conseiller viticole,
AgroBio Périgord

RESPONSABLE DE STAGE : Thomas SUDER, AgroBio Périgord



VILLENEUVE
SUR LOT (47)

11-12 JANV

2 JOURS

INTERVENANT : Thomas SUDER, conseiller viticole,
AgroBio Périgord

RESPONSABLE DE STAGE : Margot ARCHAMBEAU, Agrobio 47
/ Bio Nouvelle-Aquitaine

TAILLE POUSSARD : OÙ EN SUIS-JE DANS MES PRATIQUES ?

PERFECTIONNEMENT

RAFFRAÎCHIR SES CONNAISSANCES ET CORRIGER SES DÉFAUTS EN TAILLE

PRÉ-REQUIS : Avoir suivi la formation initiation à la taille Poussard

RESPONSABLE DE STAGE : Thomas SUDER, AgroBio Périgord



BERGERAC
(24)

7 JANV

1 JOUR

PROGRAMME

- Travail de groupe sur cas concret, rafraîchissement des fondamentaux et identification des points d'améliorations dans les pratiques de taille.

INTERVENANT : Thomas SUDER, conseiller viticole,
AgroBio Périgord

RÉALISER LES TRAVAUX EN VERT FAVORISANT LA PÉRÉNNITÉ DU CEP

**DANS UN CONTEXTE DE TAILLE DOUCE, SAVOIR RÉALISER
LES TRAVAUX D'ÉPAMPRAGE, D'ÉBOURGEONNAGE
ET DE PALISSAGE**

PRÉ-REQUIS : Avoir suivi la formation initiation à la taille Poussard

RESPONSABLE DE STAGE : Sylvain FRIES, Agrobio 33 / Bio Nouvelle-Aquitaine



GIRONDE

MAI

1 JOUR



PROGRAMME

- Physiologie de la vigne.
- Impact des travaux en vert sur le métabolisme de la vigne.
- Ebourgeonnage « Poussard ».
- Optimisation des levages-effeuillages et vendanges en vert.
- Exercices pratiques sur plantes - pied et tête.

INTERVENANT : Marceau BOURDARIAS, Réseau 5 sens

GREFFAGE EN FENTE DANS LA LUTTE CONTRE LES MALADIES DU BOIS

**RÉGÉNÉRER LES PARCELLES EN FAVORISANT UN RETOUR
EN PRODUCTION RAPIDE GRÂCE AU SYSTÈME RACINAIRE
EXISTANT**

RESPONSABLE DE STAGE : Thomas SUDER, AgroBio Périgord



BERGERAC
(24)

25 MARS

1 JOUR



PROGRAMME

- Principes et raisons de la greffe en fente.
- Intérêts dans la pérennisation du vignoble.
- Choix et préparation des greffons.
- Applications pratiques de la greffe.

INTERVENANT : Thomas SUDER, conseiller viticole, AgroBio Périgord



LES TECHNIQUES DE GREFFAGE EN VIGNE

CONNAÎTRE ET MAÎTRISER LES PRINCIPAUX GESTES TECHNIQUES SUR DIFFÉRENTS TYPES DE GREFFAGE/ SUR-GREFFAGE

RESPONSABLE DE STAGE : Maïte GOIENETXE, B.L.E



ST-JEAN-
LE-VIEUX (64)

ÉTÉ

1 JOUR

PROGRAMME

- Enjeux d'être autonome sur le greffage.
- Rappel des principes théoriques des différents types de greffage.
- Zoom sur le greffage en T-bud.
- Applications pratiques.

INTERVENANT : Marc BIREBENT, World wide vineyards

PARTENARIAT : Syndicat AOC Irouleguy

RÉUSSIR LA PLANTATION DE MA PARCELLE ET LA COMPLANTATION EN VITICULTURE BIO

COMMENT FAIRE LES BONS CHOIX POUR ASSURER LA PÉRENNITÉ DE SA NOUVELLE PARCELLE ?

PROGRAMME

- Fonctionnement de son sol et analyse de ses caractéristiques : préparation du sol avant arrachage, préparation du sol avant replantation.
- Choix du matériel végétal.
- Réalisation de la plantation : techniques de plantation et conditions de réussite (terrain, conditions météo,...).
- Spécificités de la complantation.
- Rappels réglementaires.



GIRONDE

JANV-FÉV

1 JOUR

INTERVENANTES : Carine DELACROIX et Sophie ARIBAUD, D&A Conseil

RESPONSABLE DE STAGE : Sylvain FRIES, Agrobio 33 / Bio Nouvelle-Aquitaine



CHARENTE-
MARITIME

12 DÉC

1 JOUR

INTERVENANT : Daniel PASQUET, conseiller viticulture bio, Vinivitis Bio Consultant

RESPONSABLE DE STAGE : Léa CUBAYNES, GAB 17 / Bio Nouvelle-Aquitaine

BIODYNAMIE : J'Y SUIS, COMMENT J'APPROFONDIS ?

SE PERFECTIONNER EN BIODYNAMIE

PROGRAMME

- Point sur les avancées récentes et visites.
- Échanges sur 2 domaines ayant développé des systèmes fonctionnels et efficaces.

INTERVENANT : à définir



BERGERAC
(24)

JANVIER

2 JOURS

RESPONSABLE DE STAGE :

Thomas SUDER, Agrobio Périgord



GIRONDE

JANVIER

2 JOURS

RESPONSABLE DE STAGE : Sylvain FRIES,

Agrobio 33 / Bio Nouvelle-Aquitaine



DÉVELOPPER LA BIODYNAMIE SUR MON DOMAINE VITICOLE

COMPRENDRE LES GRANDS PRINCIPES DE LA BIODYNAMIE EN VITICULTURE

RESPONSABLE DE STAGE : Sylvain FRIES, Agrobio 33 / Bio Nouvelle-Aquitaine



GIRONDE

11-12 FÉV

2 JOURS

PROGRAMME

- Résultats et techniques en biodynamie.
- Comprendre le sol par la biodynamie.
- Influence des astres sur les travaux de la vigne.
- Cas concret d'une conversion : outils, méthodes, matériels nécessaires et coûts.

INTERVENANT : Dominique MASSENOT, agronome, AMISOL

CONDUITE DE MES VIGNES EN BIO ET BIODYNAMIE

ÊTRE CAPABLE DE RESPECTER LA NOUVELLE RÉGLEMENTATION CUIVRE (4 KGS/HA) AVEC DES CONDITIONS CLIMATIQUES DIFFICILES

RESPONSABLE DE STAGE : Maïte GOIENETXE, B.L.E



ST-JEAN-
LE-VIEUX (64)

PRINTEMPS

2 JOURS

PROGRAMME

- Rappel des points clés pour conduire sa vigne en AB.
- Alternatives crédibles pour diminuer les doses de cuivre.
- Optimisation de la phytothérapie et de la biodynamie.
- Échanges pratiques.

INTERVENANTS : Alain FERRAND et/ou Daniel PASQUET

PARTENARIAT : Syndicat AOC Irouleguy



→ AUTOCONSTRUCTION DE MATÉRIEL VITICOLE

AUTOCONSTRUCTION D'OUTILS POUR MA VIGNE

APPRENDRE ET PERFECTIONNER SES CONNAISSANCES EN AUTOCONSTRUCTION AFIN DE DEVENIR AUTONOME DANS SA PRATIQUE

RESPONSABLE DE STAGE : Thomas SUDER, AgroBio Périgord



BERGERAC
(24)

HIVER

3-5 JOURS



PROGRAMME

- Propositions d'outils : barre de protection du Gibier, doigts bineurs, dynamiseurs.
- Organisation de chantier.
- Autoconstruire s'approprier les techniques de découpe, perçage, soudure.
- Reconnaître et déterminer les matériaux.
- Se préparer un outil auto-construit sur le terrain.

INTERVENANT : Joseph TEMPLIER, maraîcher autoconstructeur

PARTENARIAT : Atelier Paysan

→ DIVERS

LIMITER LES INTRANTS ET SO2 EN VINIFICATION

APPRENDRE À LIMITER LES INTRANTS ET LE SOUFRE EN TOUTE SÉCURITÉ

PROGRAMME

- Rappel des étapes et points clés pour réussir un processus de vinification qualitatif.
- Vinifier en levure indigène.
- Baisser ses doses de soufre.
- Faire du sans soufre.
- Dégustation de vin sans SO₂ ajouté et en levure indigène.



GIRONDE

JANVIER

2 JOURS



INTERVENANT : Pierre SANCHEZ, oenologue (à confirmer)

PARTENARIAT : VBNA

RESPONSABLE DE STAGE : Sylvain FRIES, Agrobio 33 / Bio Nouvelle-Aquitaine



BERGERAC
(24)

HIVER

1 JOUR



INTERVENANT : Stéphane SEURIN, oenologue

RESPONSABLE DE STAGE : Thomas SUDER, AgroBio Périgord

OPTIMISER LA VINIFICATION DE MES VINS EN AB

OPTIMISER LES ÉTAPES DE LA VINIFICATION DES VINS BIO ET EXPÉRIMENTER EN SÉCURITÉ DE NOUVELLES PRATIQUES

RESPONSABLE DE STAGE : Maïte GOIENETXE, B.L.E



**AUTOMNE-
HIVER**

2 JOURS ☺

PROGRAMME

- Rappel des étapes et points clés pour réussir un processus de vinification qualitatif.
- Vinifier en levure indigène.
- Baisser ses doses de soufre.
- Faire du sans soufre.
- Dégustation de vin sans SO₂ ajouté et en levure indigène.

INTERVENANT : Stéphane BECQUET, SVBA/ITAB

PARTENARIAT : Syndicat AOC Irouleguy

LA CRISTALISATION SENSIBLE COMME OUTIL DE MESURE DE LA QUALITÉ DE MES VINS

ÊTRE CAPABLE DE MIEUX MAÎTRISER SES PRATIQUES À LA VIGNE ET AU CHAI GRÂCE AUX RÉSULTATS DE LA CRISTALISATION SENSIBLE

RESPONSABLE DE STAGE : Maïte GOIENETXE, B.L.E



HIVER

1 JOUR ☺

PROGRAMME

- Présentation de la technique de « cristallisation sensible ».
- Présentation des résultats obtenus sur sol, compost, vins.
- Mise en place d'une stratégie d'amélioration des pratiques pour toujours améliorer la qualité du produit final.

INTERVENANTS : Margarethe CHAPELLE et Dominique MASSENOT

PARTENARIAT : Syndicat AOC Irouleguy



AGROFORESTERIE

RENSEIGNEMENTS ET INSCRIPTIONS POUR LES FORMATIONS ORGANISÉES PAR :

- **Bio Nouvelle-Aquitaine** : inscrivez-vous en ligne sur www.bionouvelleaquitaine.com ou contactez le service formations (05.49.29.17.18)
- **B.L.E** (05.59.37.25.45), **MAB 16** (05.45.63.00.59) et **AgroBio Périgord** (05.53.35.38.18) : prenez contact avec le responsable de stage au numéro ci-avant.

METTRE EN PLACE UNE PARCELLE AGROFORESTIÈRE SUR MA FERME



APPRÉHENDER LES ENJEUX DE L'AGROFORESTERIE ET LES ÉTAPES POUR LA MISE EN PLACE D'UNE PARCELLE AGROFORESTIÈRE

RESPONSABLE DE STAGE : Anaïs LAMANTIA, Agrobio 47 / Bio Nouvelle-Aquitaine



VILLENEUVE
SUR LOT (47)

21-22 JANV
ET 11 FÉV

3 JOURS



PROGRAMME

- Qu'est-ce que l'agroforesterie ?
- Arbre champêtre en réponse à des enjeux transversaux.
- Modèles agroforestiers actuels.
- Mener son projet (gestion de l'existant et développement du potentiel naturel, diagnostic plantation, choix des essences, phase de réalisation, suivi d'une plantation, implication de l'agriculteur).
- Visites de parcelles agroforestières et visites individuelles de l'intervenant chez les participants.

INTERVENANT : Clément POUPONNOT, Arbre et Agriculture en Aquitaine

RÉFLÉCHIR ET PLANIFIER MON PROJET DE PLANTATION D'ARBRES

COMPRENDRE LES AVANTAGES DE LA PLANTATION D'ARBRE POUR SA FERME ET POSER LES BASES DE SON PROJET

RESPONSABLE DE STAGE : Rémi MARIVIN, Agrobio 87 et 19 / Bio Nouvelle-Aquitaine



CREUSE

DÉCEMBRE

1 JOUR



PROGRAMME

- Planter des arbres : description des possibilités et des pratiques répondant aux divers objectifs.
- Réfléchir le projet de plantation de sa ferme et prendre connaissance des acteurs et dispositifs pouvant l'accompagner.

INTERVENANT : à définir

UTILISATION DES ARBRES EN ÉLEVAGE : FOURRAGE ET PAILLAGE



CONCEVOIR ET CONDUIRE SON SYSTÈME AGROFORESTIER POUR GAGNER EN AUTONOMIE (FOURRAGE ET PAILLAGE)

RESPONSABLE DE STAGE : Hélène DOMINIQUE, AgroBio Périgord



DORDOGNE

16 FÉVRIER

1 JOUR

PROGRAMME

- Apports fourragers grâce à l'utilisation des arbres agroforestiers.
- Conduite des haies et des arbres en vue de la production de plaquette pour le paillage (plantation et taille).
- En pratique et selon les chantiers en cours : création d'arbres têtards et/ou chantier de démonstration de broyage plaquette.

INTERVENANT : Alexandre BROCHET,
technicien agroforestier, Prom'Haies

PARTENARIAT : Prom'Haies

BIODIVERSITÉ ET AGROFORESTERIE SUR MON DOMAINE VITICOLE



RÉIMPLANTER DE LA BIODIVERSITÉ SUR SON DOMAINE POUR FAVORISER LA PÉRENNITÉ DE SES CULTURES DANS LEUR ENVIRONNEMENT

RESPONSABLE DE STAGE : Sylvain FRIES, Agrobio 33 / Bio Nouvelle-Aquitaine



LAPOUYADE
(33)

FÉVRIER

2 JOURS

PROGRAMME

- Qu'est-ce que l'agroforesterie ?
- Les infrastructures de la biodiversité, comment les mettre en place ?
- Gestion des milieux naturels, de la faune et de la flore locales.
- Visite du vignoble du Domaine Emile Grellier.
- Présentation par Arbres et Paysages des espèces locales, leur rôle et leur impact dans le paysage viticole et la biodiversité.
- Méthodes d'implantation.
- Travaux pratiques : créer un projet d'agroforesterie sur son propre vignoble.
- Échanges sur les projets envisagés.

INTERVENANT : Benoit VINET, viticulteur bio, Arbres et Paysages 33

PRODUCTION ANIMALE



TECHNIQUES EN ÉLEVAGE

RENSEIGNEMENTS ET INSCRIPTIONS POUR LES FORMATIONS ORGANISÉES PAR :

- **Bio Nouvelle-Aquitaine** : inscrivez-vous en ligne sur www.bionouvelleaquitaine.com ou contactez le service formations (05.49.29.17.18)
- **B.L.E** (05.59.37.25.45), **MAB 16** (05.45.63.00.59) et **AgroBio Périgord** (05.53.35.38.18) : prenez contact avec le responsable de stage au numéro ci-avant.

CONCEVOIR UN SYSTÈME DE PÂTURAGE INNOVANT DANS UN OBJECTIF DE MULTIPERFORMANCE



CONNAÎTRE LES DIFFÉRENTES MÉTHODES DE CONDUITE DU PÂTURAGE ET METTRE EN PLACE UN SYSTÈME DE PÂTURAGE ADAPTÉ À SES OBJECTIFS

PROGRAMME

- Physiologie de la pousse de l'herbe.
- Différentes méthodes de conduite du pâturage avec leurs avantages et limites.
- Critères de choix de la méthode selon son exploitation et ses objectifs.
- Découpage des paddocks : surface, nombre, matériel et équipements, coûts.
- Visites de ferme pratiquant une méthode de gestion du pâturage avec témoignages de l'éleveur.



CREUSE

10, 20 OCT
ET 3 NOV

3 JOURS

DONT 0,5 INDIV.



INTERVENANTS : Fabrice ROCHE, conseiller technique élevage bio, Agrobio 87 et 19 / Bio Nouvelle-Aquitaine
Marion ANDREAU, conseillère technique élevage bio, Vienne Agrobio / Bio Nouvelle-Aquitaine
GAB 23

RESPONSABLE DE STAGE : Marion ANDREAU, Vienne Agrobio / Bio Nouvelle-Aquitaine



POITOU-
CHARENTES

OCT À NOV

3 JOURS

DONT 0,5 INDIV.



INTERVENANTS : Thierry MOUCHARD, conseiller technique élevage bio, Bio Nouvelle-Aquitaine
Marion ANDREAU, conseillère technique élevage bio, Vienne Agrobio / Bio Nouvelle-Aquitaine
Philippe DESMAISON, conseiller technique élevage bio, Agrobio 79 / Bio Nouvelle-Aquitaine

RESPONSABLE DE STAGE :

Marion ANDREAU (bovins), Vienne Agrobio / Bio Nouvelle-Aquitaine
Philippe DESMAISON (caprins-ovins), Agrobio 79 / Bio Nouvelle-Aquitaine



METTRE EN PLACE LA MONOTRAITE SUR MA FERME

ANALYSER L'ADAPTATION DE LA MONOTRAITE SUR SA FERME TOUTE L'ANNÉE OU PARTIELLEMENT POUR S'ADAPTER À DES ALÉAS

RESPONSABLE DE STAGE : Zaïda ARNAU et Anne BARBIER, Agrobio 79 / Bio Nouvelle-Aquitaine



SECONDIGNY
(79)

24 SEPT

1 JOUR

PROGRAMME

- Monotraitement tout ou partie de l'année ?
- Conduite du troupeau.
- Logistique et bâtiment.
- Atouts et contraintes du système : productivité, qualité du lait, santé du troupeau...
- Organisation du travail.
- Visite de ferme.

INTERVENANTS : Marion ANDREAU, conseillère technique élevage bio, Vienne Agrobio / Bio Nouvelle-Aquitaine
Thierry MOUCHARD, conseiller technique élevage bio, Bio Nouvelle-Aquitaine

ENGRAISSEMENT À L'HERBE DE MES BOVINS



CONNAÎTRE LES CONDITIONS TECHNIQUES DE CETTE PRATIQUE ET LES RÉSULTATS ATTENDUS DE L'ENGRAISSEMENT 100% À L'HERBE

RESPONSABLE DE STAGE : Hélène DOMINIQUE, AgroBio Périgord



DORDOGNE

10 NOV ET
FIN FÉV-
DÉBUT MARS

2 JOURS

PROGRAMME

- Conduites pour réaliser des finitions à l'herbe (pâturages, allotements, type d'animaux...).
- Qualités des viandes et carcasses issues de ces conduites.
- Atouts et contraintes pour mettre en place des pratiques de finition à l'herbe sur sa ferme.

INTERVENANT : Denis ALAMOME, animateur, FRCivam Limousin

PARTENAIRE : FRCivam Limousin

LA CONDUITE DE MON TROUPEAU BOVIN ALLAITANT ET DE L'ENGRAISSEMENT EN AB



PERFECTIONNER LA CONDUITE DE SON SYSTÈME AB POUR L'ADAPTER À SES OBJECTIFS

PROGRAMME

- Gestion du pâturage et des prairies.
- Alimentation et santé : Obsalim, complémentation, gestion de l'immunité, phases-clés d'élevage.
- Engraissement des mâles et des femelles : conduite technique, choix génétiques.
- Résultats techniques et économiques.
- Organisation du travail.
- Visites d'élevage.



VILLENEUVE-
SUR-LOT

DÉC - JANV

1 OU 2 JOURS



INTERVENANTS : Joël LABAT, ELVEA47 (à confirmer)

Marion ANDREAU, conseillère technique élevage bio, Vienne Agrobio / Bio Nouvelle-Aquitaine

PARTENARIAT : ELVEA47

RESPONSABLE DE STAGE : Noemie SEGUIN, Agrobio 47 / Bio Nouvelle-Aquitaine



VIENNE
HAUTE-
VIENNE

20 JANV, 9 FÉV
ET 2 MARS

3 JOURS

NON

CONSÉCUTIFS



INTERVENANTS : Marion ANDREAU, conseillère technique élevage bio, Vienne Agrobio / Bio Nouvelle-Aquitaine
Fabrice ROCHE, conseiller technique élevage bio, Agrobio 87 et 19 / Bio Nouvelle-Aquitaine

RESPONSABLE DE STAGE :

Marion ANDREAU, Vienne Agrobio / Bio Nouvelle-Aquitaine
Fabrice ROCHE, Agrobio 87 et 19 / Bio Nouvelle-Aquitaine

ÉLEVER MES GÉNISSES LAITIÈRES AUTREMENT



METTRE EN PLACE L'ÉLEVAGE DE GÉNISSES SOUS DES NURSES

RESPONSABLE DE STAGE : Marion ANDREAU, Vienne Agrobio / Bio Nouvelle-Aquitaine



CORRÈZE
HAUTE-
VIENNE

NOV OU
JANV

1 JOUR



PROGRAMME

- Elever ses génisses sous des nurses, choix des nurses, adoption.
- Conduite jusqu'au sevrage.
- Résultats techniques et économiques.
- Organisation du travail.
- Visite d'élevage.

INTERVENANTS :

Marion ANDREAU, conseillère technique élevage bio, Vienne Agrobio / Bio Nouvelle-Aquitaine
Fabrice ROCHE, conseiller technique élevage bio, Agrobio 87 et 19 / Bio Nouvelle-Aquitaine



EDUCATION DES BOVINS À L'AIDE DES MÉTHODES DOUCES



MIEUX CONNAÎTRE SON TROUPEAU POUR LE MANIPULER ET LE SOIGNER EN TOUTE SÉCURITÉ

PROGRAMME

- Monde sensoriel et communication : les 5 sens, langage corporel, vocalises, comportements de toilettages, comportements sexuels.
- Activités et gestes positifs du quotidien auprès de ses animaux.
- Outils pour créer et entretenir la relation positive homme/animal.
- Initiation au «clicker et Médical training» (méthode d'éducation) pour faciliter les soins, limiter le stress et la contention des animaux.
- Obtenir des animaux plus coopérants et moins dangereux au quotidien.

INTERVENANTES :

Pauline GARCIA, comportementaliste animalier, spécialiste du vivant
Eleveuse de vaches allaitantes Salers, GAEC ACAJOU-CANTAL



**16 DÉC, 13
JANV ET FÉV**

3 JOURS

PARTENARIAT :

Pôle Viandes Locales

RESPONSABLE DE STAGE :

Fabrice ROCHE, Agrobio 87 et 19
/ Bio Nouvelle-Aquitaine



26 JANV

1 JOUR

RESPONSABLE DE STAGE :

Hélène DOMINIQUE,
AgroBio Périgord



**17 DÉC,
14 JANV ET
22 FÉV**

3 JOURS

RESPONSABLE DE STAGE :

Marion ANDREAU, Vienne Agrobio /
Bio Nouvelle-Aquitaine



**18 DÉC,
15 JANV ET
23 FÉV**

3 JOURS

RESPONSABLE DE STAGE :

Thierry MOUCHARD,
Bio Nouvelle-Aquitaine

ENGRAISSEMENT À L'HERBE DE MES OVINS



CONNAÎTRE LES CONDITIONS TECHNIQUES DE CETTE PRATIQUE ET LES RÉSULTATS ATTENDUS DE L'ENGRAISSEMENT 100% À L'HERBE

RESPONSABLE DE STAGE : Hélène DOMINIQUE, AgroBio Périgord



DORDOGNE

17 NOV ET
FIN FÉV-
DÉBUT MARS

2 JOURS 

PROGRAMME

- Conduites pour réaliser des finitions à l'herbe (pâturages, allotements, type d'animaux...).
- Qualités des viandes et carcasses issues de ces conduites.
- Atouts et contraintes pour mettre en place des pratiques de finition à l'herbe sur sa ferme.

INTERVENANT : Denis ALAMOME, animateur, FRCivam Limousin

PARTENAIRE : FRCivam Limousin

DÉVELOPPER MON ATELIER OVINS ALLAITANTS BIO



ÉTABLIR UN PLAN DES CHANGEMENTS À OPÉRER SUR SA FERME POUR UN FONCTIONNEMENT VIABLE ET VIVABLE

PRÉ-REQUIS : Producteurs en conversion ou avec un projet de diversification

RESPONSABLE DE STAGE : Anaïs LAMANTIA, Agrobio 47 / Bio Nouvelle-Aquitaine



VILLENEUVE
SUR LOT (47)

17-18 SEPT
1^{ER}-2 OCT

3 JOURS 

PROGRAMME

- Principes d'une alimentation du troupeau ovins économe et productive.
- Finition des agneaux : à l'herbe, en bergerie, mixte.
- Principes d'une gestion intégrée du parasitisme des ovins.
- Repères technico-économiques.
- Visite de ferme.

INTERVENANT : Philippe DESMAISON, conseiller technique élevage bio, Agrobio 79 / Bio Nouvelle-Aquitaine



L'ÉLEVAGE DE MES CHEVRETTES EN AB : LES CONDUITES



**CHOISIR UN MODE DE CONDUITE DES CHEVRETTES
ADAPTÉ À SON ORGANISATION DU TRAVAIL,
À L'ÉCONOMIE DE SON ÉLEVAGE, À L'ÉTAT SANITAIRE
DE SON TROUPEAU**

RESPONSABLE DE STAGE : Philippe DESMAISON, Agrobio 79 / Bio Nouvelle-Aquitaine



MELLE (79)

27 NOV

1 JOUR

PROGRAMME

- Conduites possibles en phase lactée :
 - avec du lait maternel sous les mères,
 - avec du lait maternel thermisé,
 - avec du lait de vache bio,
 - avec de la poudre de lait bio.
- Aire d'exercice pour les chevrette.s
- Pâturage des chevrettes : intérêt d'un apprentissage précoce, sécurisation des croissances.

INTERVENANT : PEP caprin, pôle d'expérimentation et de progrès de Rhône-Alpes

CHÈVRES LAITIÈRES CONDUITES EN BIO EN AUTONOMIE ALIMENTAIRE POUR UNE AUTONOMIE FINANCIÈRE



**PERFECTIONNEMENT EN ÉLEVAGE DES CHÈVRES
LAITIÈRES ET RECHERCHE D'AUTONOMIE ALIMENTAIRE**

PRÉ-REQUIS : Maîtrise des bases de l'élevage

RESPONSABLE DE STAGE : Fabrice ROCHE, Agrobio 87 et 19 /
Bio Nouvelle-Aquitaine



CORRÈZE

6 ET 13 OCT

2 JOURS

PROGRAMME

- Gestion de l'herbe et du pâturage.
- Diversifier la flore de ses prairies.
- Qualité des foin.s.
- Intégration de l'arbre comme ressource alimentaire (en lien avec le gardiennage).
- Conduite des animaux selon les stades de développement et les ressources de la ferme.
- Adaptation de la race selon ses objectifs (exploitation du milieu, production laitière...).

INTERVENANT : Philippe DESMAISON, conseiller technique élevage bio, Agrobio 79 / Bio Nouvelle-Aquitaine

APPROCHE CRITIQUE DE L'AMÉLIORATION GÉNÉTIQUE : « COMMENT SÉLECTIONNER MON TROUPEAU »



SAVOIR DÉFINIR LES CRITÈRES, LES MOYENS À UTILISER POUR SÉLECTIONNER SES GÉNISSES, AGNELLES OU CHEVRETTES ET/OU SON MÂLE EN FONCTION DE SON TROUPEAU ET DE SES OBJECTIFS

RESPONSABLE DE STAGE : Noémie SEGUIN, Agrobio 47 / Bio Nouvelle-Aquitaine



SEMAINE 50

2 JOURS

PROGRAMME

- A partir de visite de fermes, d'observations, d'analyse de cas et d'échanges.
- Approche de la sélection génétique, les différents moyens de sélection, les races et leurs adaptations, les croisements, les schémas de sélection actuels par rapport aux besoins des éleveurs bio et les autres systèmes.
- Comment et avec quels critères les utiliser dans le cas de vos exploitations ?

INTERVENANT : Denis FRIC, vétérinaire-homéopathe, GIE Zone Verte

QUEL LAIT PRODUIRE POUR OPTIMISER MON REVENU ? COMMENT MAÎTRISER MA COMPOSITION EN UTILISANT LE MOINS D'INTRANTS ?



**DÉTERMINER LES POINTS-CLÉS QUI VONT IMPACTER SON REVENU ET CEUX À SURVEILLER POUR ASSURER LA QUALITÉ DE SA PRODUCTION LAITIÈRE ET FROMAGÈRE
METTRE EN PLACE UNE APPROCHE GLOBALE DES PATHOLOGIES MAMMAIRES SUR SON TROUPEAU LAITIER**

RESPONSABLE DE STAGE : Noémie SEGUIN, Agrobio 47 / Bio Nouvelle-Aquitaine



7-8 JANV

1 OU 2 JOURS

PROGRAMME

- Qualité du lait et impact économique : quand est-ce que cela se joue ? Comment améliorer son revenu en fonction des taux et des facteurs influant sur la transformation ? Quel impact des pratiques d'élevage ?
- Cellules, mammites, comment maîtriser la situation ? Identifier les mammites, connaître l'évolution des taux cellulaires pendant la lactation, gérer le tarissement.
- Identifier ses facteurs de risque.
- Construction d'une stratégie de prévention.
- Savoir mettre en place un traitement adapté...

INTERVENANTE : Catherine ROFFET, vétérinaire rurale, spécialisée en productions biologique, GAB 44



GÉRER LE PARASITISME EN ÉLEVAGE PORCIN AB

MAÎTRISER LES ÉLÉMENTS CLÉS DE LA CONDUITE D'ÉLEVAGE PORCIN EN BIO PLEIN AIR

RESPONSABLE DE STAGE : Marlène AUCANTE, B.L.E



HAUTES-
PYRÉNÉES

FÉV-MARS

2 JOURS

PROGRAMME

- Points clés pour l'observation des animaux.
- Lecture des analyses coprologiques.
- Différentes méthodes de gestion du parasitisme / réglementation.

INTERVENANT : Marnix GOOSENS

CRÉER MON ATELIER EN VOLAILLES BIO

ÊTRE CAPABLE DE BIEN DIMENSIONNER SON PROJET ET MAÎTRISER LES BASES TECHNICO-ÉCONOMIQUES

PROGRAMME

- Réglementation en volailles biologiques.
- Grandes lignes de la conduite d'élevage et choix des bâtiments.
- Conduite sanitaire et alimentation.
- Estimation des principales charges de mise en place et des prix de vente, dimensionnement de son projet.



PYRÉNÉES
ATLANTIQUES

**AUTOMNE-
HIVER**

2 JOURS

INTERVENANTE : Aurélie LELIÈVRE, vétérinaire avicole

RESPONSABLE DE STAGE : Marlène AUCANTE, B.L.E



CORRÈZE
HAUTE-
VIENNE

17 ET 24 SEPT

2 JOURS

INTERVENANTS : Nicolas PETIT, éleveur

Hélène GARES, vétérinaire avicole

RESPONSABLE DE STAGE : Fabrice ROCHE, Agrobio 87 et 19 / Bio Nouvelle-Aquitaine



CHARENTE

11-12 JANV

2 JOURS

INTERVENANTE : Nathalie LAROCHE, vétérinaire du GIE Zone Verte

RESPONSABLE DE STAGE : Evelyne BONILLA, MAB 16



CRÉER MON ATELIER EN VOLAILLES BIO SUITE



VILLENEUVE
SUR LOT (47)

8-9 FÉV

2 JOURS 

INTERVENANTES : Anaïs LAMANTIA, conseillère projets,
Agrobio 47 / Bio Nouvelle-Aquitaine
Nathalie LAROCHE, vétérinaire du GIE Zone Verte

RESPONSABLE DE STAGE : Anaïs LAMANTIA, Agrobio 47 /
Bio Nouvelle-Aquitaine

CRÉER ET OPTIMISER MON ATELIER APICULTURE

AMÉLIORER SES CONNAISSANCES SUR LA CONDUITE DE SON RUCHER EN AB ET TIRER UN REVENU COMPLÉMENTAIRE AVEC LA PRODUCTION DE MIEL BIO

RESPONSABLE DE STAGE : Evelyne BONILLA, MAB 16



CHARENTE

JANVIER
ET AVRIL

2 JOURS
DONT 1 

SUR TERRAIN

PROGRAMME

- Conduire et développer son rucher en agriculture biologique.
- Maîtriser le cycle biologique de l'abeille, de la reine.
- Connaître le matériel de l'apiculteur et la réglementation.
- Réaliser le suivi de la colonie d'abeilles au fil des saisons.
- Identifier et prévenir les principales maladies et parasites.
- Produire du miel et connaître l'équipement de la miellerie.

INTERVENANT : François FLÉCHIER, apiculteur

UTILISATION DES ARBRES EN ÉLEVAGE : FOURRAGE ET PAILLAGE



CONCEVOIR ET CONDUIRE SON SYSTÈME AGROFORESTIER POUR GAGNER EN AUTONOMIE (FOURRAGE ET PAILLAGE)

RESPONSABLE DE STAGE : Hélène DOMINIQUE, AgroBio Périgord



DORDOGNE

16 FÉVRIER

1 JOUR 

PROGRAMME

- Apports fourragers grâce à l'utilisation des arbres agroforestiers.
- Conduite des haies et des arbres en vue de la production de plaquette pour le paillage (plantation et taille).
- Pratique et selon les chantiers en cours : création d'arbres têtard et/ou chantier de démonstration de broyage plaquette.

INTERVENANT : Alexandre BROCHET, technicien agroforestier,
Prom'Haies

PARTENAIRE : Prom'Haies



RÈGLEMENTATION BIO EN ÉLEVAGE



APPRÉHENDER LE NOUVEAU CAHIER DES CHARGES RÉGLEMENTAIRE BIO ET SA MISE EN PRATIQUE EN 2021

RESPONSABLE DE STAGE : *Hélène DOMINIQUE, AgroBio Périgord*



COURSAC
(24)

23 NOV

1 JOUR

PROGRAMME

- Généralités sur la réglementation bio.
- Visite d'une ferme en élevage.
- Évolutions du cahier des charges.
- Quels changements/impacts sur ma ferme ?
- Quelles mises en pratique ? (pâturage, bâtiments, transformation,...)

INTERVENANTE : Sylvie MARINO, auditrice Ecocert



AMÉLIORER MON AUTONOMIE ET LA SANTÉ DE MON TROUPEAU EN DÉVELOPPANT LES PLANTES D'INTERÊT DANS MES PRAIRIES

RECONNAISSANCE DES PLANTES SAUVAGES ET CULTIVÉES D'INTÉRÊTS EN ÉLEVAGE

RESPONSABLE DE STAGE : *Evelyne BONILLA, MAB 16*



CHARENTE

24 MAI

1 JOUR

PROGRAMME

- Rappels sur la reconnaissance botanique (4 courtes vidéos à regarder en amont de la journée collective).
- Une journée pratique sur le terrain, relations avec les pratiques agronomiques, principes de l'agriculture régénérative.

INTERVENANTE : Pauline WOEHRLE, consultante AB, EILYPS

ALIMENTATION ANIMALE



RENSEIGNEMENTS ET INSCRIPTIONS POUR LES FORMATIONS ORGANISÉES PAR :

- **Bio Nouvelle-Aquitaine** : inscrivez-vous en ligne sur www.bionouvelleaquitaine.com ou contactez le service formations (05.49.29.17.18)
- **B.L.E** (05.59.37.25.45), **MAB 16** (05.45.63.00.59) et **AgroBio Périgord** (05.53.35.38.18) : prenez contact avec le responsable de stage au numéro ci-avant.

LA QUALITÉ DE L'EAU EN ÉLEVAGE



CONNAÎTRE ET MAÎTRISER LA QUALITÉ DE L'EAU, POUR SON TROUPEAU

PRÉ-REQUIS : Eleveurs ou futurs éleveurs ruminants

RESPONSABLE DE STAGE : Charlène CROS, B.L.E



PYRÉNÉES-ATLANTIQUE

29 SEPT

1 JOUR

PROGRAMME

- Particularités de l'eau, son pouvoir de médiation et de mémoire.
- Place dans l'organisme, quelle eau ?
- Techniques de purification et de structuration de l'eau (dynamisation...).

INTERVENANT : Jérôme CROUZOLON, paysan formateur en santé et nutrition animale, ALTERELEV

APPROCHE GLOBALE ET DYNAMIQUE DE L'ALIMENTATION DES RUMINANTS



REPÉRER DES SIGNES DE DÉSÉQUILIBRE ALIMENTAIRE ET DEVENIR AUTONOME DANS LA GESTION ALIMENTAIRE DE SON TROUPEAU

RESPONSABLE DE STAGE : Hélène DOMINIQUE, AgroBio Périgord



DORDOGNE

AUTOMNE-HIVER

3 JOURS

PROGRAMME

- Description de la physiologie digestive du ruminant face aux spécificités des plantes fourragères.
- Impact de l'alimentation : lien avec l'apparition de pathologies suite à des symptômes alimentaires.
- Réaliser un diagnostic alimentaire et savoir proposer des ajustements de la ration.

INTERVENANT : Hubert HIRON, vétérinaire, GIE Zone Verte

PARTENARIAT : GIE Zone Verte

MINÉRAUX EN ALIMENTATION ANIMALE

ADAPTER, MODULER LA NUTRITION MINÉRALE DE SON TROUPEAU POUR LE MAINTENIR EN SANTÉ, SÉCURISER LA REPRODUCTION, LES CROISSANCES, LA PRODUCTION LAITIÈRE

PROGRAMME

- Fonctions des minéraux et des oligo-éléments, les besoins.
- Pathologies associées à des carences, identifier une carence.
- Situer les apports par les fourrages, les concentrés, le pâturage en fonction de la nature des sols.
- Bien positionner les complémentations aux différents stades physiologiques.
- Modalités d'apports : cures, en continu, blocs, seaux, semoulette, bolus, forme chélatée.

**CAPRINS LAIT
BOVINS LAIT**



MELLE (79)

28 SEPT

1 JOUR 

INTERVENANTE : Catherine ROFFET, vétérinaire rurale, spécialisée en productions biologique, GAB 44

RESPONSABLE DE STAGE :

Philippe DESMAISON, Agrobio 79 / Bio Nouvelle-Aquitaine

**OVINS VIANDE
BOVINS VIANDE**



MELLE (79)

29 SEPT

1 JOUR 

INTERVENANTE : Catherine ROFFET, vétérinaire rurale, spécialisée en productions biologique, GAB 44

RESPONSABLE DE STAGE :

Philippe DESMAISON, Agrobio 79 / Bio Nouvelle-Aquitaine

TOUT ÉLEVAGE



PYRÉNÉES-
ATLANTIQUE

30 SEPT

1 JOUR 

PRÉ-REQUIS : Eleveurs ou futurs éleveurs ruminants

INTERVENANT : Jérôme CROUZOLON, paysan formateur en santé et nutrition animale, ALTERELEV

RESPONSABLE DE STAGE : Charlène CROS, B.L.E

CONDUIRE SON ALIMENTATION AVEC LA MÉTHODE OBSALIM®



PRATIQUER LA MÉTHODE OBSALIM POUR PRÉVENIR LES DÉSÉQUILIBRES DE SANTÉ DU TROUPEAU ET OPTIMISER L'EFFICIENCE ALIMENTAIRE

PROGRAMME

- Différents signes Obsalim.
- Application ou le jeu de cartes Obsalim.
- Exercices pratiques en ferme.
- Comprendre et interpréter les résultats du diagnostic issu de l'observation des animaux.
- Proposer des changements, utiliser le guide Obsalim.

INITIATION



NOUVELLE-
AQUITAINE

OCTOBRE

1 JOUR

INTERVENANT : Thierry MOUCHARD, conseiller technique élevage bio,
Bio Nouvelle-Aquitaine

RESPONSABLE DE STAGE : Thierry MOUCHARD, Bio Nouvelle-Aquitaine.

INITIATION



PYRÉNÉES-
ATLANTIQUES

AUTOMNE

2 JOURS

INTERVENANT : Ekaits MAZUSTA, formateur OBSALIM,
ancien animateur de B.L.E

RESPONSABLE DE STAGE : Charlène CROS, B.L.E

PERFECTIONNEMENT



PYRÉNÉES-
ATLANTIQUES

FÉV-ARIL

1 JOUR

PRÉ-REQUIS : Avoir suivi une formation « Initiation »

INTERVENANT : Ekaits MAZUSTA, formateur OBSALIM,
ancien animateur de B.L.E

RESPONSABLE DE STAGE : Charlène CROS, B.L.E

PERFECTIONNEMENT



17, 79, 86
ET 87

À DÉFINIR

1 JOUR

PRÉ-REQUIS : Avoir suivi une formation « Initiation »

INTERVENANT : Thierry MOUCHARD, conseiller technique élevage bio,
Bio Nouvelle-Aquitaine

RESPONSABLE DE STAGE :

Ovins et caprins : Philippe DESMAISON, Agrobio 79 /
Bio Nouvelle-Aquitaine

Bovins (17 et 79) : Thierry MOUCHARD, Bio Nouvelle-Aquitaine

Bovins (86) : Marion ANDREAU, Vienne Agrobio / Bio Nouvelle-Aquitaine

Tous (87) : Fabrice ROCHE, Agrobio 87 et 19 / Bio Nouvelle-Aquitaine



CONSTRUIRE & ÉVALUER MES RATIONS EN ÉLEVAGE OVIN & CAPRIN



MANIPULER LES PRINCIPES CLEFS DU RATIONNEMENT POUR CONSTRUIRE SES RATIONS ET LES ÉVALUER

RESPONSABLE DE STAGE : *Philippe DESMAISON, Agrobio 79 / Bio Nouvelle-Aquitaine*



MELLE (79)

12 JANVIER

1 JOUR

PROGRAMME

- Principes clefs de rationnement : entretien, production, poids métaboliques, encombrement, substitution fourrages-concentrés.
- Indicateurs clefs de la ration : ratio fourrages/concentrés, fibrosité chimique et physique, RMIC & BALPRORU.
- Besoin des animaux et valeurs des fourrages et concentrés.
- Rations exemples par type de fourrages : zoom sur les formulations économes en concentrés.
- Évaluer ses rations avec un tableur : exercices pratiques (le tableur artisanal construit par le technicien du GAB sera remis au stagiaire).

INTERVENANT : Philippe DESMAISON, conseiller technique élevage bio, Agrobio 79 / Bio Nouvelle-Aquitaine



DÉVELOPPER LA FONCTION NOURRICIÈRE DE MES PARCOURS EN ÉLEVAGE DE PORCS BIO

APPRÉHENDER ET AMÉLIORER LA PRODUCTION D'ALIMENTS SUR PARCOURS POUR LES TRUIES BIO DANS LE BUT DE RÉDUIRE SA CHARGE ALIMENTAIRE

RESPONSABLE DE STAGE : *Fabrice ROCHE, Agrobio 87 et 19 / Bio Nouvelle-Aquitaine*



LIMOUSIN

8 ET 15 OCT

2 JOURS

PROGRAMME

- Besoins des truies selon leur état physiologique et couverture de ces besoins par la biomasse.
- Type de couvert expérimentés (méteils, céréales d'hiver et PFV) et implantations.
- Techniques de consommation par les truies.
- Economies de concentrés attendues suite aux essais chez David DOULCET.
- Engraisser des PC avec des couverts oui mais...

INTERVENANTS : David DOULCET, éleveur de porc bio
Fabrice ROCHE, conseiller technique élevage bio, Agrobio 87 et 19 / Bio Nouvelle-Aquitaine

SANTÉ ANIMALE



RENSEIGNEMENTS ET INSCRIPTIONS POUR LES FORMATIONS ORGANISÉES PAR :

- **Bio Nouvelle-Aquitaine** : inscrivez-vous en ligne sur www.bionouvelleaquitaine.com ou contactez le service formations (05.49.29.17.18)
- **B.L.E** (05.59.37.25.45), **MAB 16** (05.45.63.00.59) et **AgroBio Périgord** (05.53.35.38.18) : prenez contact avec le responsable de stage au numéro ci-avant.

GÉOBIOLOGIE EN ÉLEVAGE



RESPONSABLE DE STAGE : *Charlène CROS, B.L.E*

INITIATION



OCTOBRE

2 JOURS

PROGRAMME

- S'initier à la géobiologie pour mieux appréhender les influences électromagnétiques et les conséquences de ces perturbations électriques sur les troupeaux.
- Savoir comment minimiser leurs impacts sur la santé des animaux au regard de l'installation.
- Aménagement des bâtiments d'élevage.

INTERVENANT : Luc LEROY, géobiologue, spécialiste élevage

PERFECTIONNEMENT



OCTOBRE

1 JOUR

EN + DU PROGRAMME INITIAL

- Approfondir sa pratique.

INTERVENANT : Luc LEROY, géobiologue, spécialiste élevage

LE PARASITISME EN RUMINANTS



INITIATION ET PERFECTIONNEMENT

GÉRER LE PARASITISME SUR SA FERME

RESPONSABLE DE STAGE : *Charlène CROS, B.L.E*



NOVEMBRE

2 JOURS

PROGRAMME

- Différents parasites internes et externes affectant les ruminants.
- Méthodes de luttés existantes.
- Outils de diagnostics.

INTERVENANTE : Catherine ROFFET, vétérinaire rurale, spécialisée en productions biologique, GAB 44



PRÉVENIR LE PARASITISME INTERNE ET EXTERNE EN ÉLEVAGE OVIN & CAPRIN



IDENTIFIER ET METTRE EN ŒUVRE LES LEVIERS D'ÉVITEMENT, D'ÉVASION, ET DE SOUTIEN MÉTABOLIQUE POUR PRÉSERVER SON ÉLEVAGE DU PARASITISME.

RESPONSABLE DE STAGE : Philippe DESMAISON, Agrobio 79 / Bio Nouvelle-Aquitaine



POITOU-CHARENTES

19 JANVIER

1 JOUR



PROGRAMME

- Parasites internes : SGI, douves, et paramphistomes.
- Rappels cycles et fenêtres à risque.
- Mode de pâturage et impact : cellulaire, tournant, continu.
- Concevoir des blocs de pâturage.
- Bien réaliser les coproscopies, savoir les interpréter.
- Parasitisme des jeunes en bâtiment et au pâturage : litière, immuno-prévention.
- Parasites externes : myases, gâle, etc.
- Leviers en soutien-métabolique, immuno-prévention.

INTERVENANT : Philippe DESMAISON, conseiller technique élevage bio, Agrobio 79 / Bio Nouvelle-Aquitaine

UTILISER L'HOMÉOPATHIE DANS MON ÉLEVAGE BOVIN



SOIGNER SES ANIMAUX AVEC L'HOMÉOPATHIE

RESPONSABLE DE STAGE : Thierry MOUCHARD, Bio Nouvelle-Aquitaine



CREUSE

À DÉFINIR

1 JOUR



PROGRAMME

- La malette d'urgence en homéo : autour du vêlage et de la santé des veaux.

INTERVENANT : Thierry MOUCHARD, conseiller technique élevage bio, Bio Nouvelle-Aquitaine

Il est possible de prévoir, à condition de constituer un groupe de stagiaires intéressés, des formations dans tous les départements de la Région sur les thématiques : Obsalim (initiation et perfectionnement), homéopathie (initiation et perfectionnement), perturbations électromagnétiques en élevage,...

Si l'un de ces thèmes vous intéresse, contactez votre animatrice de GAB.

VALORISATION DES PRODUITS





COMMERCIALISATION

RENSEIGNEMENTS ET INSCRIPTIONS POUR LES FORMATIONS ORGANISÉES PAR :

- **Bio Nouvelle-Aquitaine** : inscrivez-vous en ligne sur www.bionouvelleaquitaine.com ou contactez le service formations (05.49.29.17.18)
- **B.L.E** (05.59.37.25.45), **MAB 16** (05.45.63.00.59) et **AgroBio Périgord** (05.53.35.38.18) : prenez contact avec le responsable de stage au numéro ci-avant.

CRÉER MON SITE INTERNET

CRÉER SON PROJET DE SITE INTERNET DE LA CONCEPTION JUSQU'À LA RÉALISATION ET APPRENDRE À L'ADMINISTRER

RESPONSABLE DE STAGE : Agathe LE GAL, AgroBio Périgord



DORDOGNE

17 ET 24 NOV

2 JOURS



PROGRAMME

- Définir et personnaliser mon projet de site pour vendre mes produits.
- Créer mon site internet à moindre coût.
- Gestion et administration d'un site web : mise à jour, outils, référencement, législation...

Formation sur logiciel gratuit. Les stagiaires achèteront un nom de domaine lors de la formation et repartiront avec un site opérationnel.

INTERVENANTE : Sylvie SCHNEIDER, ingénieure informatique et webmestre, 1formanet

COMMUNICATION ET CIRCUITS COURTS : CHOISIR ET CONCEVOIR LES BONS OUTILS POUR MA FERME

RÉALISER SOI-MÊME QUELQUES OUTILS DE COMMUNICATION OU SAVOIR TRAVAILLER AVEC DES PRESTATAIRES

PROGRAMME

- Faire le point sur ses actions de communication.
- Savoir repérer les forces et limites de sa communication actuelle.
- Identifier ses principales opportunités de communication, choisir les axes prioritaires sur lesquels travailler.
- Concevoir son projet en 4 étapes.
- Tour d'horizon des outils existants et adaptés à la communication des fermes.

INTERVENANTE : Aurélie HABASQUE, consultante et formatrice en communication, Human



DORDOGNE

1-2 FÉV

2 JOURS



VILLENEUVE
SUR LOT

4-5 FÉV

2 JOURS



RESPONSABLE DE STAGE : Agathe LE GAL,
AgroBio Périgord

RESPONSABLE DE STAGE : Anaïs LAMANTIA,
AgroBio 47 / Bio Nouvelle-Aquitaine

TRANSFORMATION



RENSEIGNEMENTS ET INSCRIPTIONS POUR LES FORMATIONS ORGANISÉES PAR :

- **Bio Nouvelle-Aquitaine** : inscrivez-vous en ligne sur www.bionouvelleaquitaine.com ou contactez le service formations (05.49.29.17.18)
- **B.L.E** (05.59.37.25.45), **MAB 16** (05.45.63.00.59) et **AgroBio Périgord** (05.53.35.38.18) : prenez contact avec le responsable de stage au numéro ci-avant.

APPLIQUER LA RÉGLEMENTATION EN MATIÈRE DE TRANSFORMATION FERMIÈRE

CONNAÎTRE LES RÈGLES D'HYGIÈNE EN TRANSFORMATION FERMIÈRE ET ÊTRE CAPABLE DE LES RESPECTER

PROGRAMME

- Risques microbiologiques en transformation fermière.
- Présentation de la réglementation sanitaire (principes, enjeux et conséquences).
- Qu'est-ce que le plan de maîtrise sanitaire ? Comment le mettre en œuvre sur sa ferme ?
- Zoom sur les bonnes pratiques d'hygiène et la traçabilité.

INTERVENANT : à définir



79 OU 17
OU 86

NOVEMBRE

1 JOUR

RESPONSABLE DE STAGE :

Caroline CLERGET, GAB 17 /
Bio Nouvelle-Aquitaine



VILLENEUVE
SUR LOT

DÉCEMBRE

1 JOUR

RESPONSABLE DE STAGE :

Anaïs LAMANTIA, Agrobio 47 /
Bio Nouvelle-Aquitaine

OBTENIR UN AGRÉMENT « CUISINE CENTRALE » POUR FOURNIR LES COLLECTIVITÉS

CONNAÎTRE LA RÉGLEMENTATION RELATIVE À LA COMMERCIALISATION AVEC DES INTERMÉDIAIRES (COLLECTIVITÉS, TRANSFORMATEURS...) POUR LES DENRÉES AGRICOLLES D'ORIGINE ANIMALE (VIANDE ET LAIT) AFIN D'OBTENIR UN AGRÉMENT « CUISINE CENTRALE »

RESPONSABLE DE STAGE : Zaïda ARNAU, Agrobio 79 / Bio Nouvelle-Aquitaine



DEUX-
SÈVRES

OCT-NOV

2,5 JOURS

PROGRAMME

- Agrément sanitaire, pour qui ?
- Activités ou établissements dérogatoires.
- Règles de processus de fabrication et d'hygiène.
- Demander son agrément.

INTERVENANT : à définir



CONCEPTION ET AGENCEMENT D'UN ATELIER DE TRANSFORMATION DE PRODUITS FERMIERS

ÊTRE AUTONOME POUR LA CONCEPTION DE SON ATELIER DE TRANSFORMATION, TOUTES FILIÈRES

PROGRAMME

- Méthodologie pour la conception d'atelier : choix des process, des équipements, dimensionnement et agencement des locaux dans le respect de la réglementation en vigueur.
- Étude du matériel nécessaire à la transformation, exemple de matériels, polyvalence, dimensionnement, coût, adresses de fournisseurs.
- Étude des différents matériaux.
- Méthodologie, démarche pour l'organisation et le suivi des travaux. Erreurs à éviter.
- Travail sur les projets individuels.

INTERVENANT : CFPPA de Lozère



LIMOUSIN

17-18 DÉC

2 JOURS

RESPONSABLE DE STAGE :

Rémi MARIVIN, Agrobio 87 et 19 /
Bio Nouvelle-Aquitaine



VILLENEUVE
SUR LOT (47)

26-27 JANV

2 JOURS

RESPONSABLE DE STAGE :

Anaïs LAMANTIA, Agrobio 47 /
Bio Nouvelle-Aquitaine



LES BASES DES TECHNOLOGIES FROMAGÈRES FERMIERES

ACQUÉRIR LES PRATIQUES ET SAVOIR-FAIRE DE BASE AFIN D'ÉLABORER UN FROMAGE DE QUALITÉ ET PRENDRE CONNAISSANCE DES BASES FONDAMENTALES À L'AMÉNAGEMENT D'UN ATELIER FERMIER

RESPONSABLE DE STAGE : Hélène DOMINIQUE, AgroBio Périgord



DORDOGNE

**DÉBUT
FÉVRIER**

1 JOUR

PROGRAMME

- Composition physico-chimique et bactériologique des laits de vache, chèvre et brebis.
- Grandes étapes de la fabrication des fromages (diagramme de fabrication, rôles de chaque étape, points à maîtriser).
- Présentation et rôle de chacun : les ferments lactiques, les flores de surface, les traitements de surface.
- Accidents de fabrication et d'affinage.

INTERVENANT : Sylvain DRILLAUD, conseiller et formateur en fromagerie, ENILIA Surgères

TRANSFORMER MON LAIT DE CHÈVRE ET DIVERSIFIER MES PRODUITS



RETOUR SUR LES BASES ET PERFECTIONNEMENT EN TRANSFORMATION DE LAIT DE CHÈVRE, MONTER UN LABORATOIRE ET ORGANISER SON TEMPS DE TRAVAIL

PRÉ-REQUIS : Bases en transformation

RESPONSABLE DE STAGE : Fabrice ROCHE, Agrobio 87 et 19 / Bio Nouvelle-Aquitaine



CORRÈZE

HIVER

2 JOURS



PROGRAMME

- Réfléchir et monter une fromagerie fonctionnelle et aux normes.
- Produire des fromages lactiques ou à pâtes chauffées.
- Organiser son temps de travail.

INTERVENANTE : Melissa TEINTURIER, technicienne fromagère, FRCAP (Fédération Régionale Caprine)

BASES TECHNOLOGIQUES EN CHARCUTERIE FERMIÈRE



MAÎTRISER LA FABRICATION DE SES CHARCUTERIES FERMIÈRES SELON DES PROCÉDÉS TRADITIONNELS SAVOIR COMMENT LES VALORISER

RESPONSABLE DE STAGE : Rémi MARIVIN, Agrobio 87 et 19 / Bio Nouvelle-Aquitaine



LIMOGES
(87)

27-28 JANV

2 JOURS



PROGRAMME

- Facteurs influençant la qualité de la viande : race, mode d'élevage, transport et abattage, maturation (ressuage).
- Comment mesurer la qualité de la viande ? Différentes qualités de viandes, les conséquences en transformation et comment réguler les écarts.
- Bases technologiques en transformation : technique de découpe et tri des viandes, repos des viandes, durées de salaisons.
- Non utilisation d'auxiliaires technologiques industriels (conservateurs, liants artificiels et colorants).
- Valorisation des charcuteries fermières.

INTERVENANT : Yves ARNAUD, formateur en technologies des viandes et en hygiène, CFPPA Aurillac



LE CONDITIONNEMENT SOUS VIDE DES PRODUITS CARNÉS



MAÎTRISER LES PARAMÈTRES DU CONDITIONNEMENT SOUS VIDE, PRÉVENIR LES INCIDENTS TECHNOLOGIQUES, NOTIONS SUR LA CUISSON SOUS VIDE

RESPONSABLE DE STAGE : Rémi MARIVIN, Agrobio 87 et 19 / Bio Nouvelle-Aquitaine
GAB Creuse



CREUSE

29 JANVIER

1 JOUR

PROGRAMME

- Description de la technique de conditionnement sous vide, avantages et inconvénients.
- Choix du matériel et des emballages.
- Réglementation sanitaire pour le conditionnement sous vide.
- Erreurs technologiques à éviter.
- Validation des DLC.
- Autocontrôles à mettre en place.
- Règles d'étiquetage.

INTERVENANT : Yves ARNAUD, formateur en technologies des viandes et en hygiène, CFPPA Aurillac

FABRICATION, TRANSFORMATION ET PRÉPARATION À BASE DE PLANTES



CONNAÎTRE LES PROCÉDÉS DE BASE DE LA TRANSFORMATION DE PLANTES AROMATIQUES ET MÉDICINALES

RESPONSABLE DE STAGE : B.L.E



OSTABAT
(64)

**AUTOMNE-
HIVER**

2 JOURS

PROGRAMME

- Présentation phytothérapie et principe d'action.
- Législation sur les préparations.
- Différents procédés d'utilisation des plantes.
- Fabrication de produits transformés.

INTERVENANT : Michel THOUZERY, producteur de PPAM et membre du syndicat des SIMPLES

SÉCHAGE À LA FERME DE MES PLANTES AROMATIQUES ET MÉDICINALES



ACQUÉRIR LES CONNAISSANCES TECHNIQUES POUR SÉCHER DES PLANTES SAUVAGES ET CULTIVÉES, AROMATIQUES ET MÉDICINALES AFIN D'EN ASSURER LA QUALITÉ ET LA COMMERCIALISATION

RESPONSABLE DE STAGE : Séverine ALFIERI, AgroBio Périgord



DORDOGNE

8-9 MARS

2 JOURS

PROGRAMME

- Techniques et étapes de séchage, étude de différents types de séchoirs existants (différents matériaux et configurations) et visite d'un séchoir autoconstruit.
- Orienter son système de séchage en cohérence avec son projet (méthodologie pour dimensionner son installation).
- Intégrer le séchoir dans l'atelier plante sèche (espace de travail, fonctionnalité, conditions de stockage).

INTERVENANT : Thibaut JOLIET, paysan-formateur, CFPPA de Montmorot

FABRIQUER MES HUILES ESSENTIELLES DE QUALITÉ

ÊTRE CAPABLE DE MAÎTRISER LA QUALITÉ DES PRODUITS FINIS

PRÉ-REQUIS : Avoir participé à au moins une des formations sur la distillation

RESPONSABLE DE STAGE : Béatrice POULON, GAB 17 / Bio Nouvelle-Aquitaine



SUD 17
NORD 33

**25,26 ET 27
JANVIER**

3 JOURS

PROGRAMME

- Lavande aspic, Rosa gallica, damascena, centifolia, genévrier, menthes, valériane, angélique.
- Comment obtenir les huiles essentielles les plus qualitatives possibles à partir de ces plantes ?
- Approche de la qualité par la méthode sensible et sensorielle.
- Travail d'optimisation de la qualité.

INTERVENANT : Christian ESCRIVA, producteur, société Le Gattilier



FABRIQUER DES COSMÉTIQUES À BASE DES PRODUITS DE LA FERME : PRODUITS DE LA RUCHE, LAIT, PLANTES...



**SAVOIR FABRIQUER DES PRODUITS COSMÉTIQUES,
CONNAÎTRE LES ASPECTS RÉGLEMENTAIRES**

RESPONSABLE DE STAGE : Anaïs LAMANTIA, Agrobio 47 / Bio Nouvelle-Aquitaine



**15,16 ET 17
MARS**

3 JOURS 

PROGRAMME

- Matières premières et procédés.
- Saponification et fabrication de savon.
- Technique d'extraction des matières actives pour les produits cosmétiques.
- Fabrication de produits cosmétiques à base de produits de la ferme (lait, produits de la ruche, PAM,...).
- Réglementation concernant les cosmétiques.

INTERVENANTE : Carole FLORENTIN, formatrice, CFPPA de Saint-Flour

FABRIQUER DE LA MOUTARDE ET DES VINAIGRES AROMATISÉS SUR MA FERME



**CONNAÎTRE LE PROCESS ET DEVENIR AUTONOME
DANS SA FABRICATION**

RESPONSABLE DE STAGE : Rémi MARIVIN, Agrobio 87 et 19 / Bio Nouvelle-Aquitaine



FÉVRIER

1 JOUR 

PROGRAMME

- Définitions et cadre réglementaire.
- Étude des matières premières et du process de fabrication de la moutarde.
- Description de la méthode traditionnelle de fabrication des vinaigres et vinaigres aromatisés.
- Étude des paramètres de maîtrise de la fermentation acétique.
- Étude des paramètres de conservation de la moutarde et d'autocontrôle de fabrication de vinaigres.

INTERVENANT : à définir

TRANSFORMER MES FRUITS ET LÉGUMES EN PRODUITS SUCRÉS ET AIGRE-DOUX

**ÊTRE AUTONOME DANS LA FABRICATION
DE SES PRODUITS TRANSFORMÉS À BASE
DE FRUITS ET DE LÉGUMES NE FAISANT PAS APPEL
À DES ÉQUIPEMENTS PARTICULIERS**



PROGRAMME

- Étude de la réglementation en vigueur.
- Étude des pré-traitements et des technologies de transformation et de conservation : étapes de fabrication, paramètres à maîtriser, auto-contrôles à réaliser.
- Seront abordées la fabrication de produits gélifiés ou assimilés (types confitures, gelées, pâtes de fruit), la fabrication de boissons à base de fruits (type jus, nectar, sirop), la fabrication de produits non-appertisés (à base de fruits ou légumes, tel que fruits au sirop, condiments type chutney, ketchup...).
- Étude du matériel de transformation.
- Travaux pratiques en atelier de transformation : fabrication de confiture, coulis, ou chutney.

INTERVENANT : CFPPA de Lozère



VILLENEUVE
SUR LOT (47)

12-13 OCT

2 JOURS

RESPONSABLE DE STAGE :

Anaïs LAMANTIA, Agrobio 47 /
Bio Nouvelle-Aquitaine



VERRINES
SOUS
CELLES (79)

15-16 OCT

2 JOURS

RESPONSABLE DE STAGE :

Caroline CLERGET, GAB 17 /
Bio Nouvelle-Aquitaine





CONSERVES FERMIERES BIO DE PRODUITS VÉGÉTAUX ET ANIMAUX UTILISATION DE L'AUTOCLAVE ET TECHNIQUE DE LA MISE SOUS VIDE



**REPÉRER LES DIFFÉRENTES FONCTIONS ET CERNER
L'UTILISATION DE L'AUTOCLAVE ET DE LA MISE SOUS
VIDE (CONSERVATION)**

PROGRAMME

- Principes de la conservation sous-vide (avec chaîne du froid, pasteurisation ou autoclavage).
- Utilisation de l'autoclave (dont barème de stérilisation).
- Étape de la stérilisation.
- Notions d'hygiène.
- Réglementation sanitaire concernant la commercialisation de produits sous-vides.
- Présentation de matériels, dimensionnement en fonction de son projet.
- Choix des emballages.
- Travaux pratiques de réalisation de conserves et mise sous-vide.

INTERVENANT : CFPPA de Lozère



PÉRIGNÉ
(79)

15-16 DÉC

2 JOURS

RESPONSABLE DE STAGE :

*Caroline CLERGET, GAB 17 /
Bio Nouvelle-Aquitaine*



**CORRÈZE
HAUTE-
VIENNE**

28-28 JANV

2 JOURS

RESPONSABLE DE STAGE :

*Rémi MARIVIN, Agrobio 87 et 19 /
Bio Nouvelle-Aquitaine*



TRANSFORMER MES FRUITS ET LÉGUMES EN PRODUITS DÉSHYDRATÉS ET LACTO-FERMENTÉS



ÊTRE AUTONOME DANS LES PROCESSUS DE SÉCHAGE ET DE FERMENTATION DES LÉGUMES



RESPONSABLE DE STAGE : Caroline CLERGET, GAB 17 / Bio Nouvelle-Aquitaine

 VERRINES
SOUS
CELLES (79)

14 DÉC

1 JOUR 

PROGRAMME

- Étude du procédé de séchage des fruits, légumes et plantes et étude du procédé de fermentation des légumes : principes, atouts et contraintes.
- Prétraitements, paramètres à maîtriser, étude des emballages, matériel.
- Réglementation en vigueur pour les produits transformés : étiquetage, conception des locaux, actions correctives, contrôles des fabrications, durée de commercialisation.
- Travaux pratiques en atelier de transformation : séchage et lacto-fermentation.

INTERVENANT : CFPPA de Lozère

FABRIQUER DES PAINS, BRIOCHES ET VIENNOISERIES SUR MA FERME



CONNAÎTRE LES INGRÉDIENTS ET GESTES DE BASE POUR LA FABRICATION DE PAINS ET VIENNOISERIES FERMIS

PROGRAMME

- Les ingrédients et leur qualité.
- Les process de fabrication.
- Travaux pratiques : fabrication de pain fermier, de brioche et de viennoiseries.

 79 OU 17
OU 86

FÉVRIER

3 JOURS 

INTERVENANT : à définir

RESPONSABLE DE STAGE : Caroline CLERGET, GAB 17
/ Bio Nouvelle-Aquitaine

 ST EUTROPE
DE BORN (47)

4 ET 11 MARS

2 JOURS 

INTERVENANT : Ludovic LOMPECH, formateur

RESPONSABLE DE STAGE : Anaïs LAMANTIA, Agrobio 47 /
Bio Nouvelle-Aquitaine



TRANSFORMER MES CÉRÉALES EN FARINE : LES BASES DE LA MEUNERIE



CONNAÎTRE LES BASES DE LA FABRICATION DE FARINES À PARTIR DE SES CÉRÉALES

RESPONSABLE DE STAGE : Caroline CLERGET, GAB 17 / Bio Nouvelle-Aquitaine



79 OU 17
OU 86

JANVIER

2 JOURS

PROGRAMME

- Rappel sur les principes de triage et stockage des grains.
- Caractéristiques et diversité des céréales à moudre.
- Process de fabrication et utilisation du moulin.
- Réglementation, matériel et qualité des moutures.
- Travaux pratiques en atelier de transformation.

INTERVENANT : à définir

TRANSFORMER MA FARINE EN PÂTES



CONNAÎTRE LES BASES DE LA FABRICATION DE PÂTES ARTISANALES FERMIFIÈRES

RESPONSABLE DE STAGE : Caroline CLERGET, GAB 17 / Bio Nouvelle-Aquitaine



79 OU 17
OU 86

JANVIER

2 JOURS

PROGRAMME

- Grains, farines : les bases pour de bonnes pâtes.
- Process de fabrication (malaxage, empâtement, séchage, refroidissement, conditionnement).
- Matériel, réglementation.
- Travaux pratiques en atelier de transformation.

INTERVENANT : à définir

TRANSFORMER MES CÉRÉALES EN HUILES : LES BASES DE L'HUILERIE



CONNAÎTRE LES BASES DE LA FABRICATION D'HUILES À PARTIR DE SES CÉRÉALES

RESPONSABLE DE STAGE : Caroline CLERGET, GAB 17 / Bio Nouvelle-Aquitaine



79 OU 17
OU 86

JANVIER

2 JOURS

PROGRAMME

- Rappel sur les principes de triage et stockage des grains.
- Process de fabrication et utilisation de la presse.
- Réglementation, matériel et qualité des huiles.
- Travaux pratiques en atelier de transformation.

INTERVENANT : à définir

TRAVAIL SUR LA FERME





BIODYNAMIE

RENSEIGNEMENTS ET INSCRIPTIONS POUR LES FORMATIONS ORGANISÉES PAR :

- **Bio Nouvelle-Aquitaine** : inscrivez-vous en ligne sur www.bionouvelleaquitaine.com ou contactez le service formations (05.49.29.17.18)
- **B.L.E** (05.59.37.25.45), **MAB 16** (05.45.63.00.59) et **AgroBio Périgord** (05.53.35.38.18) : prenez contact avec le responsable de stage au numéro ci-avant.

INITIATION À L'AGRICULTURE BIODYNAMIQUE

CONNAÎTRE LES PRINCIPES DE L'AGRICULTURE BIODYNAMIQUE

RESPONSABLE DE STAGE : Zaïda ARNAU, Agrobio 79 / Bio Nouvelle-Aquitaine



DEUX-
SÈVRES

HIVER

2 JOURS 🕒

PROGRAMME

- Élargissement des cadres de références : le vivant n'est pas que de la matière.
- Interactions.
- Vie de la terre : fertilité.
- Recherche de l'équilibre par les pratiques biodynamiques.

INTERVENANT : à définir

PERFECTIONNEMENT DE MES PRATIQUES EN AGRICULTURE BIODYNAMIQUE

MIEUX CONNAÎTRE LES PRÉPARATION BIODYNAMIQUES, LES MÉTHODES D'ÉLABORATION ET LES MODES D'EMPLOI

PRÉ-REQUIS : Avoir une base en biodynamique

RESPONSABLE DE STAGE : Zaïda ARNAU, Agrobio 79 / Bio Nouvelle-Aquitaine



VIENNE

JANV-FÉV

2 JOURS 🕒

PROGRAMME

- Préparations biodynamiques pour les cultures et le compost.
- Élaboration d'une préparation « bouse de corne » réussie et le procédé de fonctionnement de cette préparation.
- Gestion de la préparation « silice ».
- Préparation d'achillée, de camomille, ortie, écorce de chêne, pissenlit...

INTERVENANT : à définir

Vous pouvez trouver d'autres formations en biodynamie dans la rubrique arboriculture et viticulture, recherchez l'icône 🌿.

AUTOCONSTRUCTION



RENSEIGNEMENTS ET INSCRIPTIONS POUR LES FORMATIONS ORGANISÉES PAR :

- **Bio Nouvelle-Aquitaine** : inscrivez-vous en ligne sur www.bionouvelleaquitaine.com ou contactez le service formations (05.49.29.17.18)
- **B.L.E** (05.59.37.25.45), **MAB 16** (05.45.63.00.59) et **AgroBio Périgord** (05.53.35.38.18) : prenez contact avec le responsable de stage au numéro ci-avant.

ENTREtenir MON TRACTEUR ET MON PARC MATÉRIEL

CONNAÎTRE ET MAÎTRISER LES BASES DE L'ENTRETIEN MÉCANIQUE DU TRACTEUR ET DES OUTILS TRACTÉS POUR EN AMÉLIORER PERFORMANCE ET DURÉE

RESPONSABLE DE STAGE : Maïte GOIENETXE, B.L.E



BÉGUIOS
(64)

HIVER

1 JOUR ☺

PROGRAMME

- Principes de bases théoriques d'entretien et de sécurité.
- Atelier pratique sur la gestion des filtres, graissage sur tracteur, graissage d'outils animés, optimisation de leur utilisation pratique.
- Echanges sur l'optimisation de l'utilisation des outils sur culture.

INTERVENANT : Clément EGEA, maraîcher, mécanicien

S'INITIER À L'AUTO-CONSTRUCTION DE MATÉRIEL AGRICOLE EN MARAÎCHAGE ET PPAM BIO

ACQUÉRIR LES BASES POUR ADAPTER ET CONSTRUIRE SES OUTILS EN MARAÎCHAGE ET PPAM BIOLOGIQUE

RESPONSABLE DE STAGE : Léa CUBAYNES, GAB17 / Bio Nouvelle-Aquitaine



SAINTES
(17)

DÉCEMBRE

1 JOUR ☺

PROGRAMME

- Propriétés des matériaux.
- Découpe, perçage et soudure à l'arc.
- Consignes de sécurité.
- Travaux pratiques.

INTERVENANT : Godefroy MUSEREAU, enseignant machinisme, Lycée du Petit Chadignac





SAVOIR CONSTRUIRE SOI-MÊME MON MATÉRIEL DE MARAÎCHAGE / PPAM BIO PERFECTIONNEMENT



RÉALISER UN OUTIL «COMPLEXE» DE A À Z

RESPONSABLE DE STAGE : Léa CUBAYNES, GAB17 / Bio Nouvelle-Aquitaine



CHARENTE-
MARITIME

JANVIER
FÉVRIER

2,5 JOURS

PROGRAMME

- Lecture de plan.
- Fiche de débit et commande matériel.
- Fabrication d'outils (exemples : cultibutte, chariot de récolte/désherbage, houe maraîchère, porte outils,...).

INTERVENANT : Godefroy MUSEREAU, enseignant machinisme, Lycée du Petit Chadignac

ORGANISATION DE LA FERME

RENSEIGNEMENTS ET INSCRIPTIONS POUR LES FORMATIONS ORGANISÉES PAR :

- **Bio Nouvelle-Aquitaine** : inscrivez-vous en ligne sur www.bionouvelleaquitaine.com ou contactez le service formations (05.49.29.17.18)
- **B.L.E** (05.59.37.25.45), **MAB 16** (05.45.63.00.59) et **AgroBio Périgord** (05.53.35.38.18) : prenez contact avec le responsable de stage au numéro ci-avant.

TRAVAILLER EN COUPLE SUR MA FERME

RÉUSSIR À COMBINER VIE PROFESSIONNELLE ET VIE PRIVÉE EST UN VÉRITABLE CHALLENGE !

RESPONSABLE DE STAGE : Béatrice POULON, GAB 17 / Bio Nouvelle-Aquitaine



MELLE (79)

16-17 NOV

2 JOURS

PROGRAMME

- Particularités d'un couple associé dans le travail.
- Place de chacun en lien avec l'origine du projet.
- Caractéristiques du projet commun, équilibre vie familiale/vie professionnelle.
- Compétences mises en œuvre.
- Partage du pouvoir, des responsabilités, prise de décision.
- Règles de fonctionnement implicites et explicites.
- Ingrédients d'une communication fluide, les émotions, les besoins, l'expression d'une demande.

INTERVENANTE : Danielle GUILBAUD, coach professionnel, spécialisée dans l'agriculture

(MIEUX) GÉRER MON TEMPS

ANALYSER SON RAPPORT AU TEMPS POUR CHANGER SES PRATIQUES

PROGRAMME

- Faire le point sur la façon dont j'envisage et je distribue mon temps, entre la ferme, les engagements associatifs, les loisirs, la vie privée mais aussi la santé.
- Repérer ce que j'aimerais changer : être un peu plus présent ici, un peu moins là, sans sacrifier la rentabilité et la durabilité du système.
- Identifier les leviers et les choix qui sont bien souvent à ma portée, décider du temps qui passe plutôt que de le subir.
- Construire et échanger des outils pratiques et adaptés à mes besoins.

INTERVENANTE : Colette BOURGIN, consultante, pédagogue et coach d'équipe



DORDOGNE

19 JANVIER

1 JOUR

RESPONSABLE DE STAGE :

Agathe LE GAL,
AgroBio Périgord



VILLENEUVE
SUR LOT (47)

25 MARS

1 JOUR

RESPONSABLE DE STAGE :

Anaïs LAMANTIA, Agrobio 47
/ Bio Nouvelle-Aquitaine

ORGANISER UN ÉVÉNEMENT FESTIF SUR MA FERME

LES BASES POUR ORGANISER UN ÉVÉNEMENT RÉUSSI (FÊTE, MARCHÉ, CONCERT...) SUR SON EXPLOITATION

RESPONSABLE DE STAGE : Zaïda ARNAU, Agrobio 79 / Bio Nouvelle-Aquitaine



DEUX-
SÈVRES

JANVIER

2 JOURS

PROGRAMME

- Types d'événements les plus courants.
- Campagnes ou manifestations déjà existantes.
- Organisation, les points à ne pas oublier.
- Communication.
- Demandes ou autorisations nécessaires.

INTERVENANTE : Zaïda ARNAU, conseillère projets, Agrobio 79 / Bio Nouvelle-Aquitaine

GESTION ÉCONOMIQUE

RENSEIGNEMENTS ET INSCRIPTIONS POUR LES FORMATIONS ORGANISÉES PAR :

- Bio Nouvelle-Aquitaine : inscrivez-vous en ligne sur www.bionouvelleaquitaine.com ou contactez le service formations (05.49.29.17.18)
- B.L.E (05.59.37.25.45), MAB 16 (05.45.63.00.59) et AgroBio Périgord (05.53.35.38.18) : prenez contact avec le responsable de stage au numéro ci-avant.

VENDRE AU JUSTE PRIX MES PRODUITS ISSUS DE L'AGRICULTURE BIOLOGIQUE

APPRENDRE À CALCULER SON PRIX DE REVIENT, DIFFÉRENT DU COÛT DE PRODUCTION, PAR UN OUTIL EXCEL COMPLET ET SIMPLE D'UTILISATION

RESPONSABLE DE STAGE : Margot ARCHAMBEAU, Agrobio 47 / Bio Nouvelle-Aquitaine



VILLENEUVE
SUR LOT (47)

1^{ER}-2 FÉVRIER

2 JOURS 

PROGRAMME

- Spécificités du métier d'agriculteur.
- Prix de revient.
- Rémunération du travail dans le prix de revient.
- Financement des équipements.
- Clé de répartition, les autres charges de la ferme.
- Passage du prix de revient au prix de vente.
- Mise en situation.

INTERVENANT : Richard LAIZEAU, consultant et arboriculteur bio

CALCULER MES COÛTS DE PRODUCTION EN LÉGUMES DIVERSIFIÉS

ÊTRE CAPABLE D'ANALYSER SES COÛTS DE PRODUCTION DANS UNE APPROCHE GLOBALE EN SYSTÈME MARAÎCHAGE DIVERSIFIÉ

RESPONSABLE DE STAGE : Maïte GOIENETXE, B.L.E



OSTABAT
(64)

HIVER

1 JOUR 

PROGRAMME

- Présentation et utilisation du logiciel.
- Étapes d'analyse.
- Analyse des coûts de production au regard du système global.
- Stratégie d'amélioration du système de production.

INTERVENANT : Guillaume DUHA, informaticien et technicien maraîcher

UTILISER TÉLÉPAC EN AUTONOMIE ET SAVOIR DEMANDER MES AIDES BIO

SAVOIR UTILISER TELEPAC DE MANIÈRE AUTONOME AFIN D'EFFECTUER SEUL LES TÉLÉ-DÉCLARATIONS DE DEMANDE D'AIDES PAC ET AGRICULTURE BIOLOGIQUE

PROGRAMME

- Connaître les principales nouveautés de la PAC 2021.
- Connaître les spécificités sur les aides bio.
- Connaître et savoir organiser les informations nécessaires à la télé-déclaration.
- Savoir utiliser les principales fonctionnalités du logiciel et respecter les différentes étapes de la saisie.
- Réaliser la demande d'aide BIO et PAC.



HAUTE-VIENNE

**FIN AVRIL
DÉBUT MAI**

1 JOUR

INTERVENANT : Rémi MARIVIN, conseiller projets, Agrobio 87 et 19 / Bio Nouvelle-Aquitaine

RESPONSABLE DE STAGE : Rémi MARIVIN, Agrobio 87 et 19 / Bio Nouvelle-Aquitaine



CORRÈZE

**FIN AVRIL
DÉBUT MAI**

1 JOUR

INTERVENANT : Rémi MARIVIN, conseiller projets, Agrobio 87 et 19 / Bio Nouvelle-Aquitaine

RESPONSABLE DE STAGE : Rémi MARIVIN, Agrobio 87 et 19 / Bio Nouvelle-Aquitaine



CREUSE

**FIN AVRIL
DÉBUT MAI**

1 JOUR

INTERVENANT : Rémi MARIVIN, conseiller projets, Agrobio 87 et 19 / Bio Nouvelle-Aquitaine

RESPONSABLE DE STAGE : Rémi MARIVIN, Agrobio 87 et 19 / Bio Nouvelle-Aquitaine



DEUX-SÈVRES

AVRIL-MAI

1 JOUR

3 SESSIONS
NORD, CENTRE, SUD
DU DÉPARTEMENT

INTERVENANTES : Anne BARBIER (Nord Deux-Sèvres) ou Zaïda ARNAU (Sud Deux-Sèvres), conseillères projets, Agrobio 79 / Bio Nouvelle-Aquitaine

RESPONSABLE DE STAGE : Anne BARBIER ou Zaïda ARNAU, Agrobio 79 / Bio Nouvelle-Aquitaine



CHARENTE-MARITIME

MAI

1 JOUR

2 SESSIONS

INTERVENANTE : Karine TROUILLARD, conseillère projets, GAB 17 / Bio Nouvelle-Aquitaine

RESPONSABLE DE STAGE : Karine TROUILLARD, GAB 17 / Bio Nouvelle-Aquitaine

PLUS ENCORE

RENSEIGNEMENTS ET INSCRIPTIONS POUR LES FORMATIONS ORGANISÉES PAR :

- **Bio Nouvelle-Aquitaine** : inscrivez-vous en ligne sur www.bionouvelleaquitaine.com ou contactez le service formations (05.49.29.17.18)
- **B.L.E** (05.59.37.25.45), **MAB 16** (05.45.63.00.59) et **AgroBio Périgord** (05.53.35.38.18) : prenez contact avec le responsable de stage au numéro ci-avant.

SAVOIR POSITIONNER L'AB SUR LES ENJEUX DE SOCIÉTÉ

ACQUÉRIR DES CONNAISSANCES ET RÉFÉRENCES ET SAVOIR CONSTRUIRE UN ARGUMENTAIRE SUR L'AB

RESPONSABLE DE STAGE : Thomas ERGUY, B.L.E



OSTABAT
(64)

AUTOMNE

2 JOURS 

PROGRAMME

- Lecture collective d'articles et visionnage de reportages et micro-trottoirs, élaboration en groupe d'une liste de critiques fréquemment observées.
- Analyse des références, point du cahier des charges bio, références filières, références coûts de revient.
- Construction d'un argumentaire détaillé sur 5 points : bien-être animal, accessibilité alimentaire, impact climat, protection de la ressource en eau, pesticides.
- Présentation d'éléments clés de la communication.
- Mise en application sur 3 exemples de crise sur l'AB : salmonelle en volaille plein air (santé, virus...), L214 à Mauléon (abattoir agréé bio), « le labour est un crime contre l'humanité » (débat sur les TCS).
- Préparation d'un argumentaire présenté au groupe et analyse.

INTERVENANT : Thomas ERGUY, coordinateur, B.L.E



PRODUIRE DE L'ÉNERGIE RENOUVELABLE

ZOOM SUR LA MÉTHANISATION

ACQUÉRIR LES BASES TECHNIQUES, ÉCONOMIQUES ET JURIDIQUES DE LA MÉTHANISATION, ET RÉFLÉCHIR À LA MISE EN ŒUVRE D'UN PROJET ADAPTÉ

RESPONSABLE DE STAGE : Noémie SEGUIN, Agrobio 47 / Bio Nouvelle-Aquitaine



VILLENEUVE
SUR LOT (47)

FÉVRIER

1 JOUR

PROGRAMME

- Principes de la méthanisation : définition, les différentes typologies d'installations, les substrats agricoles, les technologies de digesteurs à la ferme, la valorisation du biogaz, la valorisation du digestat, les aspects économiques et réglementaires.
- Témoignages, visite commentée d'installations...
- Réfléchir à son projet de méthanisation : tailles des installations, valorisation des produits (biogaz et digestat),...

INTERVENANT : Mathieu FOUCHE, conseiller énergie, Chambre d'agriculture 47

PARTENARIAT : Chambre d'agriculture 47

ZOOM SUR LE PHOTOVOLTAÏQUE

POSER LES FONDAMENTAUX DE L'ÉNERGIE SOLAIRE ET DE SON UTILISATION, CONNAÎTRE LES POTENTIALITÉS ET MODALITÉS D'ACCÈS AU PHOTOVOLTAÏQUE ET CONSTRUIRE SON PROJET

RESPONSABLE DE STAGE : Noémie SEGUIN, Agrobio 47 / Bio Nouvelle-Aquitaine



VILLENEUVE
SUR LOT (47)

FÉVRIER

1 JOUR

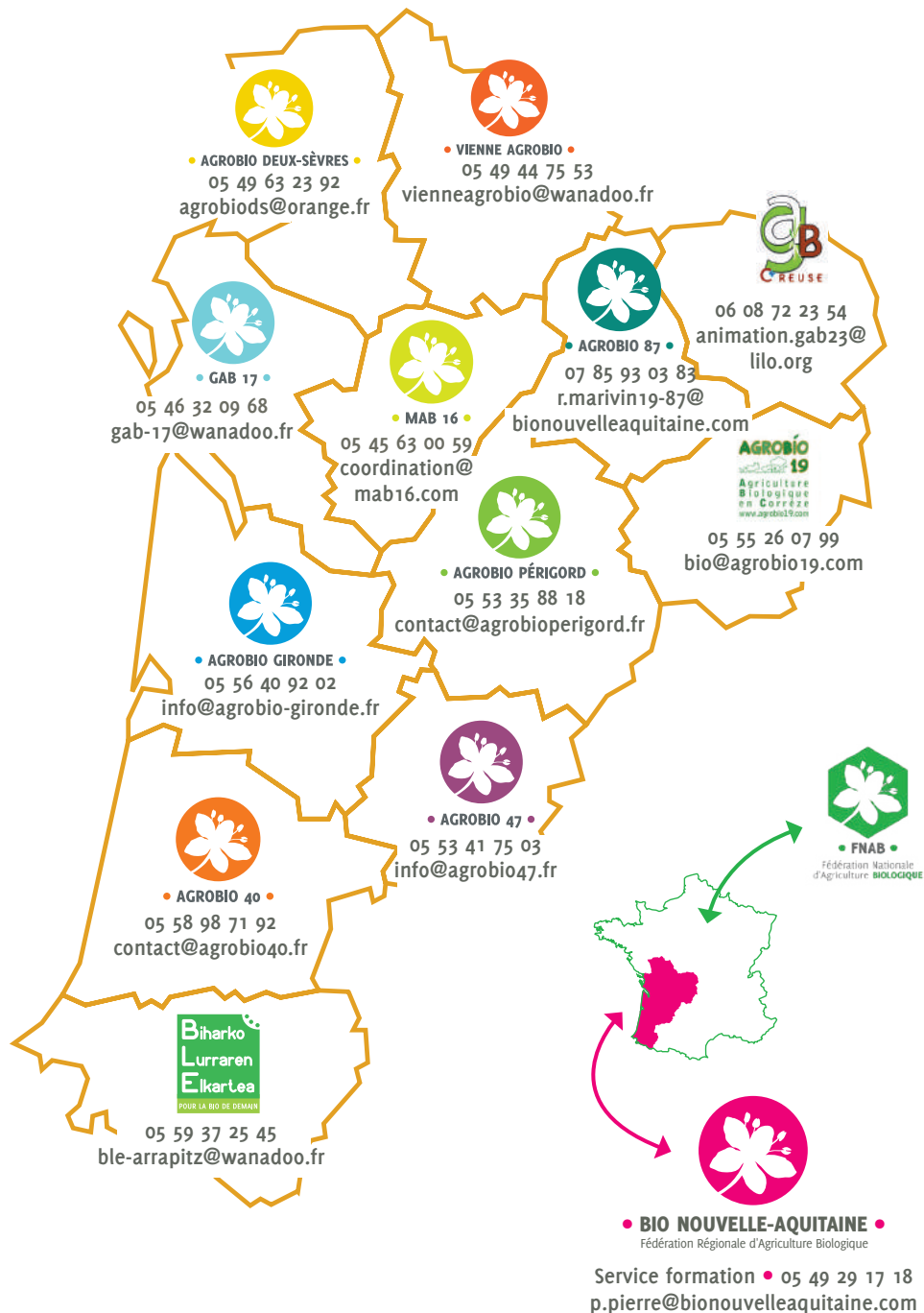
PROGRAMME

- Contexte énergétique, énergie solaire et photovoltaïque définitions, présentations, idées reçues.
- Présentation des différentes modalités d'intégration du photovoltaïque à l'échelle de l'exploitation (financement, installation, etc.)
- Témoignages : installations sur serres / installations sur bâtiment d'élevage, etc.

INTERVENANT : Mathieu FOUCHE, conseiller énergie, CA 47

PARTENARIAT : Chambre d'agriculture 47

LE RÉSEAU BIO DU LOCAL AU NATIONAL





Crédits photo

Réseau Bio Nouvelle-Aquitaine, MAB16