



L'ARBRE FOURRAGER
EN ÉLEVAGE • 12/03/2019

A renvoyer à l'organisateur **avant le 27 février 2019**

NOM

PRÉNOM

ENTREPRISE

ADRESSE

CODE POSTAL COMMUNE

TÉLÉPHONE

E-MAIL

DATE DE NAISSANCE (exigée par le VIVEA)

PRÉCISIONS SUR VOTRE STATUT :

- chef exploitation cotisant solidaire salarié agricole
 autre, préciser

ADHÉRENT À UNE ASSOCIATION DU RÉSEAU FNAB :

NON OUI, laquelle?

- Je souhaite covoiturer Je souhaite trouver une solution d'hébergement

Fait à le

Signature :

VOS ATTENTES POUR CETTE FORMATION :

J'ai déjà suivi une formation sur ce thème

NON OUI, laquelle? quand ?

Quelles sont les nouvelles pratiques, méthodes et connaissances que je souhaite acquérir ?

.....
.....
.....
.....

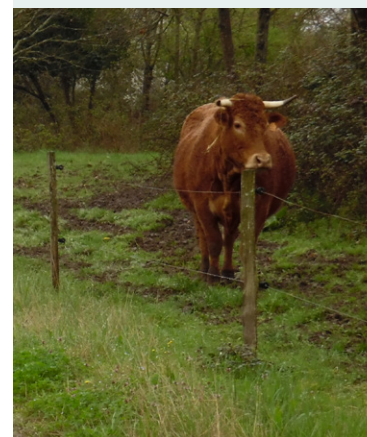
RENSEIGNEMENTS
& INSCRIPTIONS

AGROBIO PÉRIGORD
Les Agriculteurs BIO de Dordogne

7 impasse de la Truffe
24430 COURSAC
Tél. 05 53 35 88 18
contact@agrobioperigord.fr

Personne à contacter
Julie JOLY
06 32 58 19 48
h.dominique@agrobioperigord.fr

ATTENTION cette formation est en cours d'instruction auprès de VIVEA pour la demande de financement. Elle pourra être mise en place si celui-ci est validé et si le nombre de participants est suffisant. (10 personnes)



QUELLE PLACE POUR L'ARBRE FOURRAGER
EN ÉLEVAGE ?



12
MARS
2019

CETTE JOURNÉE SERA L'OCCASION POUR VOUS D'ÉVALUER L'INTÉRÊT DE L'ARBRE SUR VOTRE FERME, DE L'INCORPORER DANS UNE RATION ALIMENTAIRE TOUT EN MAÎTRISANT LA VALEUR ALIMENTAIRE DE CETTE DERNIÈRE ET D'ÊTRE CAPABLE D'ASSURER L'ENTRETIEN DES ARBRES FOURRAGERS.

JOUR 1

- Les différents avantages de la présence d'arbres en haie, bosquet ou alignement sur une ferme pour les troupeaux
- L'état actuel des connaissances sur la valeur alimentaire des différents arbres dans une ration
- La gestion et l'entretien des arbres.

Le lieu de cette formation reste encore à définir. Nous recherchons en effet une ferme qui accepterait de nous accueillir le temps de cette formation. Si vous êtes intéressé(e) contactez-nous, que vous ayez déjà mis en place cette pratique ou que vous y pensiez simplement, il serait tout à fait intéressant après la partie théorique de faire le tour de la ferme et de ses parcelles pour imaginer des aménagements.

INTERVENANT

Alexandre ROCHET, technicien agroforestier association PROM'HAIES

Public visé : agriculteurs et porteurs de projet de Nouvelle-Aquitaine.

Pré-requis : aucun.

HORAIRES

9h30 - 17h30

LIEU

A définir (voir ci-dessus)

REPAS

Aubergne Espagnole (chacun amène un plat à partager)

TARIFS ET PRISES EN CHARGE

Tarifs : gratuit pour les adhérents et pris en charge par VIVEA (sous réserve de crédits disponibles).
Nouvelles conditions VIVEA en 2018 [ici](#) ou sur le site www.vivea.fr
Coût de la formation : 140€ / jour.
Agriculteurs : possibilité de prise en charge (crédit d'impôt - coût de de votre remplacement)
Salariés : possibilité de prise en charge (FAFSEA).

