



LA COMPLÉMENTATION MINÉRALE CHEZ LES BOVINS ET LES OVINS : POURQUOI ET QUAND EST-ELLE VRAIMENT UTILE ?



6 MARS 2019

A L'ISSUE DE CETTE JOURNÉE, VOUS SAUREZ ÉVALUER LES BESOINS DE VOS ANIMAUX EN FONCTION DE LEURS STADES PHYSIOLOGIQUES ET POURREZ DONC METTRE EN PLACE UNE COMPLÉMENTATION ADAPTÉE EN PRENANT EN COMPTE LES ÉVENTUELS ANTAGONISMES DES APPORTS.

VOUS SEREZ ÉGALEMENT CAPABLE DE RELEVER LES SIGNES D'ALERTE DE CARENCES.

JOUR 1

- Rôles des minéraux (macro-éléments et oligo-éléments)
- Besoins selon les espèces et les stades physiologiques (macro-éléments et oligo-éléments)
- Signes d'alerte des carences
- Antagonismes des apports, importance d'évaluer le statut
- Toxicité propre
- Modalités et formes d'apport

INTERVENANT
Dr Catherine ROFFET, vétérinaire.

Public visé : agriculteurs et porteurs de projet de Nouvelle-Aquitaine.

Pré-requis : aucun.

HORAIRES
9h30 - 17h30

LIEU
AgroBio Périgord
(Coursac 24)

REPAS
Aubergne Espagnole
(chacun amène un plat à partager)

TARIFS ET PRISES EN CHARGE

Tarifs : gratuit pour les adhérents et pris en charge par VIVEA (sous réserve de crédits disponibles).
Nouvelles conditions VIVEA en 2018 [ici](#) ou sur le site www.vivea.fr
Coût de la formation : 140€ / jour.
Agriculteurs : possibilité de prise en charge (crédit d'impôt - coût de de votre remplacement)
Saliariés : possibilité de prise en charge (FAFSEA).

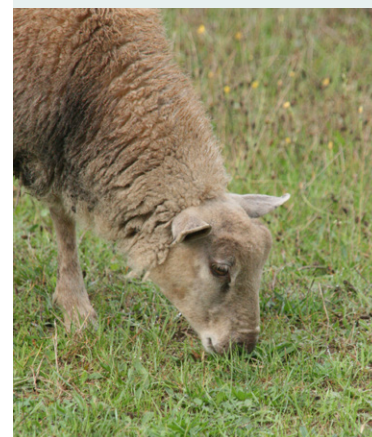
RENSEIGNEMENTS & INSCRIPTIONS

AGROBIO PÉRIGORD
Les Agriculteurs BIO de Dordogne

7 impasse de la Truffe
24430 COURSAC
Tél. 05 53 35 88 18
contact@agrobioperigord.fr

Personne à contacter
Julie JOLY
06 32 58 19 48
h.dominique@agrobioperigord.fr

ATTENTION cette formation est en cours d'instruction auprès de VIVEA pour la demande de financement. Elle pourra être mise en place si celui-ci est validé et si le nombre de participants est suffisant. (10 personnes)



A renvoyer à l'organisateur **avant le 20 février 2019**

NOM

PRÉNOM

ENTREPRISE

ADRESSE

CODE POSTAL COMMUNE

TÉLÉPHONE

E-MAIL

DATE DE NAISSANCE (exigée par le VIVEA)

PRÉCISIONS SUR VOTRE STATUT :

- chef exploitation cotisant solidaire salarié agricole
 autre, préciser

ADHÉRENT À UNE ASSOCIATION DU RÉSEAU FNAB :

NON OUI, laquelle?

- Je souhaite covoiturer Je souhaite trouver une solution d'hébergement

Fait à le

Signature :

VOS ATTENTES POUR CETTE FORMATION :

J'ai déjà suivi une formation sur ce thème

NON OUI, laquelle? quand ?

Quelles sont les nouvelles pratiques, méthodes et connaissances que je souhaite acquérir ?