

Testez votre projet d'installation en conditions réelles !

Appel à candidatures

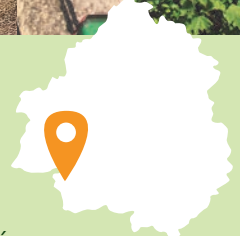


▶ Test en maraichage + salariat viticulture

à Razac-de-Saussignac

(Entre Ste-Foy-la-Grande et Bergerac)

- Salarial à mi-temps pour des travaux viticoles en période hivernale
- Mise à disposition d'1ha pour un test d'activité en maraichage le reste de l'année



POUR QUI ?

Tout porteur de projet professionnel en production de légumes biologiques, avec une affinité pour les travaux de la vigne.

Les candidats doivent au préalable avoir suivi une formation agricole et/ou capitalisé de l'expérience dans le système de production visé.

Demandeurs d'emploi inscrits au Pôle Emploi, avec ou sans indemnité.

Ressources

Le contrat CAPE (Contrat d'Aide au Projet d'Entreprise) permet de conserver les minimas sociaux et droits ARE acquis. L'activité agricole conditionne le complément de ressources lors du test. Le mi-temps salarié permet d'assurer un revenu fixe la moitié de l'année.

Déroulement du recrutement

- Ouverture des candidatures jusqu'au **30 Novembre 2021**.
- Envoi d'un dossier présentant le projet professionnel à un comité de sélection.
- Rencontres sur place.
- Démarrage du test et signature des contrats CAPE.
- Déroulement du test sur 1 à 3 ans.

En partenariat avec :



CHATEAU LE PAYRAL



Le lieu-test

Le Château Payral est un domaine viticole en agriculture biologique, situé à Razac-de-Saussignac en Dordogne. Les propriétaires proposent, à un seul et même porteur de projet, un contrat de travail à mi-temps pour les travaux de la vigne, ainsi qu'un hectare de terres propices au maraichage (limons sableux), entourées de vignes.

La partie maraichage est mise à disposition dans le cadre du test d'activité et sera encadrée par l'association Pays'en Graine.

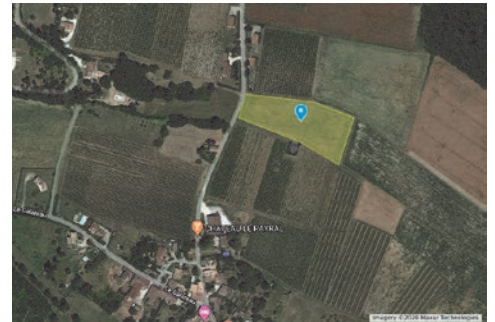
Le test en maraichage

En raison du temps salarié incompressible durant l'hiver, le volet maraichage doit être axé sur un système de production et de vente estivale (avec mise en place de serres ou tunnels nantais, suivant la trésorerie de départ). Ainsi, Pays'en Graine conseille de prioriser des canaux de vente en marchés d'été, plateformes et magasins bio et d'éviter la vente en AMAP et les marchés à l'année. La diversité de légumes produits devra être limitée à 5 maximum en année 1. Au terme de la première année, une production de plein champ (poireaux, betteraves, courges) à récolter dès l'automne, pourra être envisagée.

Les débouchés de commercialisation couvrent le secteur de Ste-Foy-la-Grande, Bergerac, Bordeaux, Libourne.

La construction d'un hangar est en projet. Pour le stockage des légumes, une partie de ce hangar pourra être mise à disposition, chiffrée et conventionnée. Un espace de lavage des légumes pourra y être prévu.

Le porteur de projet devra investir et mettre en place des serres ou tunnels nantais (si production de melons, haricots verts, salade...) et du matériel de goutte-à-goutte.



Conditions

La durée de la mise à disposition est temporaire, le temps de l'Espace-Test.

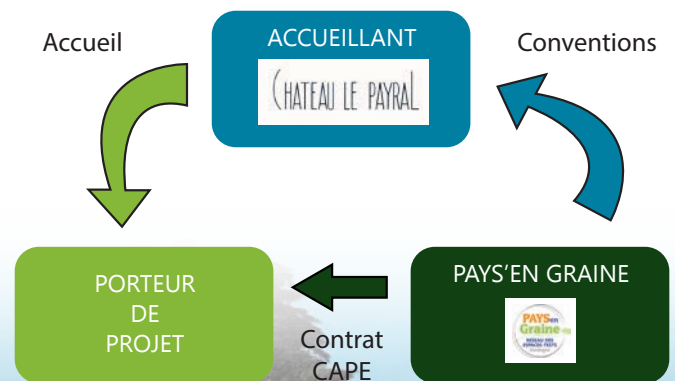
Le test d'activité sera encadré par Pays'en Graine, réseau de lieux-tests sur le département. L'hébergement de l'activité sera assuré par la Couveuse BGE (portage juridique et comptable).

L'accompagnement de l'entrepreneur à l'essai sera assuré, de la sélection à l'installation, par Pays'en Graine, AgroBio Périgord et la Maison des Paysans.

L'accompagnement proposé par Pays'en Graine porte sur la fonction pépinière (mise à disposition des moyens de production) et un accompagnement global durant la phase de test.

AgroBio Périgord propose une formation à la technique de production maraichère allant de pair avec l'Espace-Test, selon un principe de compagnonnage référent technique / stagiaire.

Partenariat



Inventaire

- Citerne souple,
- Puits et pompe d'irrigation,
- Tracteur,
- Outillage de travail du sol,
- Herse rotative,
- Semoir,
- Buteuse,
- Epandeur engrais/fumier.



Pour plus d'informations,
pour visiter ou candidater :

Pays'en Graine

Espace-test agricole de Dordogne

Alexis BILLIEN

7 impasse de la Truffe 24430 COURSAC

paysengraine@gmail.com

06 74 85 35 67

SIRET 803 473 248 00026 APE 9499Z
Association Loi 1901

