


*Suite à une Année 2008 encore plus difficile & éprouvante que 2007, ne laissant pas se passer aucune Erreurs et/ou approximations, il nous a semblé intéressant de Réaliser des observations Objectives, sur une partie des Domaines Suivies par AgroBioPérigord & La Chambre d'Agriculture Dordogne. Réalisé par le Technicien Viticole en Agriculture Biologique. Les Parcelles Suivies & Décrites dans ce Document : ne sont que le Reflet des plus Mauvaises Parcelles Suivies au Sein d'un même Vignoble. L'état Phytosanitaire d'un Vignoble étant généralement supérieur à très supérieur par rapport aux comptages donnés.*

Les Observations sont Réalisées sur 100 Feuilles & 100 Grappes, dans les Résultats les îlot comprenant plusieurs parcelles sont présenté comme un seule donnée (moyenne des différentes parcelles constituant l'îlot.

Les Données contenues dans ce Document ne représente qu'un aperçue de l'état phytosanitaire des Vignobles de Dordogne. Il existe des Situations avec un meilleur état phytosanitaire & d'Autres plus Catastrophique pouvant aller jusqu'à des pertes très importante de Vendanges.

Comptages Réalisés du 01/09 au 05/09 2008.

<b>Stade Vigne</b>	
<p>La Vigne est au Stade Mi-Véraison, à Fin Véraison Proche.</p>	
	<p>35 - Début véraison                      37 - Fin véraison</p>

<i>Valeurs Exprimées dans les Tableaux *</i>	
Intensité d'Attaque en %	Fréquence d'Attaque en %
Dégâts = Intensité * Fréquence	

- ✓ **Les Comptages sont Réalisés 100 Feuilles & 100 Grappes par parcelle**
- ✓ **Intensité : Superficie de l'organe observé présentant des symptômes de maladie ;**  
**Fréquence : % de l'organe sur laquelle la maladie à été observée.**
- ✓ **Les Dégâts sont Calculés en Multipliant l'Intensité par la Fréquence**

Il manque les doses de Cu & Nombre de Traitement Effectués par Vignoble, ces Données seront collectées & Incluent cette automne dans le Bilan Phytosanitaire 2008

Les Comptages Suivants ont étaient réalisés sur 10 Domaines, représentant 26 Parcelles. Détails :

<i>Département</i>	<i>Nbr Domaines</i>	<i>Nbr de Parcelles</i>
<b>Dordogne</b>	<b>7</b>	<b>19</b>
<b>Gironde</b>	<b>2</b>	<b>2</b>
<b>Lot &amp; Garonne</b>	<b>1</b>	<b>5</b>

*Les Résultats devaient être présentés par Zone, cependant la prépondérance de la Zone Sud ne permettait pas une comparaison intéressante des Résultats. Nous avons donc Choisi de vous présenter les Résultats Globaux & une comparaison par Cépages.*

## I. Comptages & Observations : Global

### Sur Feuille

Commune		Feuilles					
		Mildiou		Black Rot		Botrytis	
		Intensité	Fréquence	Intensité	Fréquence	Intensité	Fréquence
Cabernet Franc	Boisse	4.04%	16.00%	0.00%	0.00%	0.00%	0.00%
Merlot	Boisse	14.40%	22.00%	0.00%	0.00%	0.00%	0.00%
Cabernet Franc	Boisse	2.00%	12.00%	0.00%	0.00%	0.00%	0.00%
Merlot	Boisse	3.50%	18.00%	0.00%	0.00%	0.00%	0.00%
Merlot	Sadillac	11.64%	34.00%	0.00%	0.00%	0.00%	0.00%
Cabernet Sauvignon	Sadillac	6.24%	24.00%	0.00%	0.00%	0.00%	0.00%
Merlot	Ribagnac	7.40%	28.00%	0.00%	0.00%	0.00%	0.00%
Merlot	St Julien D'Eymet	3.34%	24.00%	0.00%	0.00%	0.00%	0.00%
Merlot	Flaugeac	17.70%	38.00%	0.00%	0.00%	0.00%	0.00%
Cabernet Franc	Flaugeac	11.94%	38.00%	0.00%	0.00%	0.00%	0.00%
Sémillion	Rouffignac de Sigoulès	18.36%	46.00%	0.00%	0.00%	0.00%	0.00%
Merlot	Bergerac	16.17%	55.00%	0.20%	3.00%	0.00%	0.00%
Merlot	Pujol	14.86%	47.00%	0.20%	6.00%	0.00%	0.00%
Merlot	Pujol	17.60%	61.00%	0.00%	0.00%	0.00%	0.00%
Muscadelle	Saussignac	10.20%	30.00%	0.00%	0.00%	0.00%	0.00%
Sémillion	Soumensac	6.00%	18.00%	0.00%	0.00%	0.00%	0.00%
Merlot	Soumensac	10.10%	30.00%	0.20%	4.00%	0.00%	0.00%
Merlot	Soumensac	13.44%	28.00%	0.00%	0.00%	0.00%	0.00%
Merlot	Loubés	7.60%	22.00%	0.00%	0.00%	0.00%	0.00%
Cabernet Franc	Loubés	8.04%	26.00%	0.00%	0.00%	0.00%	0.00%
Sauvignon Gris	Monestier	6.39%	30.00%	0.00%	0.00%	0.00%	0.00%
Merlot	Monestier	6.24%	34.00%	0.00%	0.00%	0.00%	0.00%
Sauvignon	Monestier	9.28%	40.00%	0.00%	0.00%	0.00%	0.00%
Muscadelle	Razac Saussignac	10.40%	38.00%	0.00%	0.00%	0.00%	0.00%
Cabernet Sauvignon	Razac Saussignac	14.64%	46.00%	0.00%	0.00%	0.00%	0.00%
Merlot	Razac Saussignac	9.48%	46.00%	0.00%	0.00%	0.00%	0.00%
	<b>Moyenne</b>	<b>10.04%</b>	<b>32.73%</b>	<b>0.02%</b>	<b>0.50%</b>	<b>0.00%</b>	<b>0.00%</b>

## Sur Grappe

Commune		Grappes					
		Mildiou		Black Rot		Botrytis	
		Intensité	Fréquence	Intensité	Fréquence	Intensité	Fréquence
Cabernet Franc	Boisse	0.04%	2.00%	0.00%	0.00%	0.00%	0.00%
Merlot	Boisse	5.60%	26.00%	0.00%	0.00%	0.00%	0.00%
Cabernet Franc	Boisse	0.24%	6.00%	0.00%	0.00%	0.00%	0.00%
Merlot	Boisse	1.40%	8.00%	0.00%	0.00%	0.00%	0.00%
Merlot	Sadillac	5.32%	28.00%	0.00%	0.00%	0.00%	0.00%
Cabernet Sauvignon	Sadillac	5.98%	20.00%	0.00%	0.00%	0.00%	0.00%
Merlot	Ribagnac	15.34%	54.00%	0.00%	0.00%	0.00%	0.00%
Merlot	St Julien D'Eymet	1.34%	22.00%	0.00%	0.00%	0.00%	0.00%
Merlot	Flaugeac	44.86%	76.00%	0.00%	0.00%	0.00%	0.00%
Cabernet Franc	Flaugeac	1.60%	26.00%	0.00%	0.00%	0.00%	0.00%
Sémillon	Rouffignac de Sigoulès	31.10%	72.00%	0.00%	0.00%	7.00%	46.00%
Merlot	Bergerac	30.92%	58.00%	0.00%	0.00%	0.10%	1.00%
Merlot	Pujol	6.36%	27.00%	0.00%	0.00%	0.21%	5.00%
Merlot	Pujol	17.60%	46.00%	0.00%	0.00%	0.00%	0.00%
Muscadelle	Saussignac	2.54%	30.00%	0.00%	0.00%	11.10%	34.00%
Sémillon	Soumensac	1.88%	18.00%	0.00%	0.00%	1.82%	4.00%
Merlot	Soumensac	21.50%	62.00%	0.00%	0.00%	0.70%	6.00%
Merlot	Soumensac	36.20%	72.00%	0.00%	0.00%	0.00%	0.00%
Merlot	Loubés	0.50%	8.00%	0.00%	0.00%	0.00%	0.00%
Cabernet Franc	Loubés	1.78%	24.00%	0.00%	0.00%	0.20%	2.00%
Sauvignon Gris	Monestier	2.48%	26.00%	0.00%	0.00%	0.10%	2.00%
Merlot	Monestier	15.90%	50.00%	0.00%	0.00%	0.00%	0.00%
Sauvignon	Monestier	1.28%	24.00%	0.00%	0.00%	0.82%	6.00%
Muscadelle	Razac Saussignac	13.76%	56.00%	0.00%	0.00%	4.62%	20.00%
Cabernet Sauvignon	Razac Saussignac	16.60%	78.00%	0.00%	0.00%	0.20%	4.00%
Merlot	Razac Saussignac	18.20%	58.00%	0.00%	0.00%	0.14%	6.00%
<b>Moyenne</b>		<b>11.55%</b>	<b>37.58%</b>	<b>0.00%</b>	<b>0.00%</b>	<b>1.04%</b>	<b>5.23%</b>

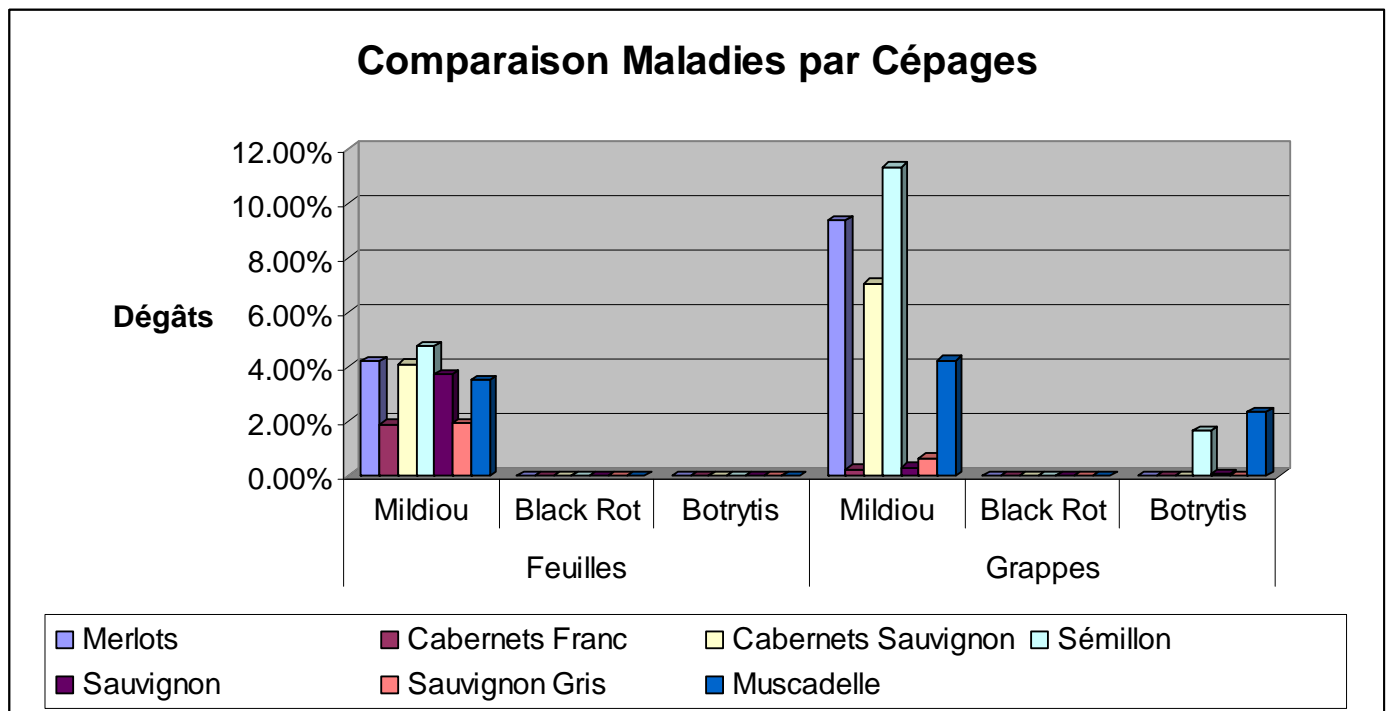
## Dégâts

Cépage	Commune	Feuilles			Grappes		
		Mildiou	Black Rot	Botrytis	Mildiou	Black Rot	Botrytis
Cabernet Franc	Boisse	0.65%	0.00%	0.00%	0.00%	0.00%	0.00%
Merlot	Boisse	3.17%	0.00%	0.00%	1.46%	0.00%	0.00%
Cabernet Franc	Boisse	0.24%	0.00%	0.00%	0.01%	0.00%	0.00%
Merlot	Boisse	0.63%	0.00%	0.00%	0.11%	0.00%	0.00%
Merlot	Sadillac	3.96%	0.00%	0.00%	1.49%	0.00%	0.00%
Cabernet Sauvignon	Sadillac	1.50%	0.00%	0.00%	1.20%	0.00%	0.00%
Merlot	Ribagnac	2.07%	0.00%	0.00%	8.28%	0.00%	0.00%
Merlot	St Julien D'Eymet	0.80%	0.00%	0.00%	0.29%	0.00%	0.00%
Merlot	Flaugeac	6.73%	0.00%	0.00%	34.09%	0.00%	0.00%
Cabernet Franc	Flaugeac	4.54%	0.00%	0.00%	0.42%	0.00%	0.00%
Sémillon	Rouffignac de Sigoulès	8.45%	0.00%	0.00%	22.39%	0.00%	3.22%
Merlot	Bergerac	8.89%	0.01%	0.00%	17.93%	0.00%	0.00%
Merlot	Pujol	6.98%	0.01%	0.00%	1.72%	0.00%	0.01%
Merlot	Pujol	10.74%	0.00%	0.00%	8.10%	0.00%	0.00%
Muscadelle	Saussignac	3.06%	0.00%	0.00%	0.76%	0.00%	3.77%
Sémillon	Soumensac	1.08%	0.00%	0.00%	0.34%	0.00%	0.07%
Merlot	Soumensac	3.03%	0.01%	0.00%	13.33%	0.00%	0.04%
Merlot	Soumensac	3.76%	0.00%	0.00%	26.06%	0.00%	0.00%
Merlot	Loubés	1.67%	0.00%	0.00%	0.04%	0.00%	0.00%
Cabernet Franc	Loubés	2.09%	0.00%	0.00%	0.43%	0.00%	0.00%
Sauvignon Gris	Monestier	1.92%	0.00%	0.00%	0.64%	0.00%	0.00%
Merlot	Monestier	2.12%	0.00%	0.00%	7.95%	0.00%	0.00%
Sauvignon	Monestier	3.71%	0.00%	0.00%	0.31%	0.00%	0.05%
Muscadelle	Razac Saussignac	3.95%	0.00%	0.00%	7.71%	0.00%	0.92%
Cabernet Sauvignon	Razac Saussignac	6.73%	0.00%	0.00%	12.95%	0.00%	0.01%
Merlot	Razac Saussignac	4.36%	0.00%	0.00%	10.56%	0.00%	0.01%
	Moyenne	3.29%	0.00%	0.00%	4.34%	0.00%	0.05%
Ecart Type		2.80%	0.00%	0.00%	9.30%	0.00%	0.96%

- *Le Black Rot est Très peu Présent Cette Année,*
- *L'Oïdium est également Peu Présent,*
- *Le Botrytis est en pleine expansion depuis la fin de Semaine Dernière, notamment sur Blanc (tous cépage), sur rouge le Botrytis est actuellement présent sur les organes nécrosés par le Mildiou, pas de Foyers Observés cette Semaine.*
- *Le Mildiou est pour l'instant la Maladie prédominante de la Saison, elle à était globalement Bien Maîtrisée mais un seul Traitement mal Positionné et/ou appliqué, surtout sur Mai/Juin à pu avoir des conséquences fâcheuses.*
- *Sur les 5 Parcelles où les Dégâts sur Grappes sont Supérieurs à 15 %, les pertes réelles sont plus importantes que ne le suggère les comptages car ces parcelles ont eues une Forte attaque de Rot Gris qui fit disparaître nombre d'Inflorescence. Ce n'est pas le cas des Autres Parcelles & les estimations de dégâts sont à l'image des Parcelles.*

## II. Comparaison des Dégâts Entre Les Différents Cépages :

	Feuilles			Grappes		
	Mildiou	Black Rot	Botrytis	Mildiou	Black Rot	Botrytis
<b>Merlots</b>	<b>4.21%</b>	<b>0.00%</b>	<b>0.00%</b>	<b>9.39%</b>	<b>0.00%</b>	<b>0.00%</b>
<b>Cabernets Franc</b>	<b>1.88%</b>	<b>0.00%</b>	<b>0.00%</b>	<b>0.21%</b>	<b>0.00%</b>	<b>0.00%</b>
<b>Cabernets Sauvignon</b>	<b>4.12%</b>	<b>0.00%</b>	<b>0.00%</b>	<b>7.07%</b>	<b>0.00%</b>	<b>0.00%</b>
<b>Sémillon</b>	<b>4.76%</b>	<b>0.00%</b>	<b>0.00%</b>	<b>11.37%</b>	<b>0.00%</b>	<b>1.65%</b>
<b>Sauvignon</b>	<b>3.71%</b>	<b>0.00%</b>	<b>0.00%</b>	<b>0.31%</b>	<b>0.00%</b>	<b>0.05%</b>
<b>Sauvignon Gris</b>	<b>1.92%</b>	<b>0.00%</b>	<b>0.00%</b>	<b>0.64%</b>	<b>0.00%</b>	<b>0.00%</b>
<b>Muscadelle</b>	<b>3.51%</b>	<b>0.00%</b>	<b>0.00%</b>	<b>4.23%</b>	<b>0.00%</b>	<b>2.35%</b>



On constate que les cépages Merlots & Sauvignon sont les plus atteints, cependant les dégâts restent limités malgré la Pression de l'Année. Cependant si des vignobles s'en sortent bien, il y a également des Vignerons qui n'auront pas ou peu de vendanges cette année (avec quelle qualité ?). Continuer à Surveiller de Très le Botrytis, qui, risque d'exploser étant donné les conditions météo actuelles & l'avancement de la Maturité.

Espérant que ces Informations vous permettront de situer objectivement la situation de votre Vignoble. Ces Données seront repris & enrichies dans le Bilan Phytosanitaire AgroBioPérigord 2008.

N'Hésitez pas à me Contacter Si questions,

Sincères Salutations,  
 MAILLE eric,  
 Technicien Viticole Agriculture Biologique,  
 AgroBioPérigord  
 06.87.58.48.50  
 e.maille@agrobioperigord.fr